

# ALL PRODUCTS

————— OKADA for Professional —————

Vol. 31

May 2020

[www.aiyon.co.jp](http://www.aiyon.co.jp)

# INTRODUCTION

**新** たな都市を創造するために、必要な解体。  
変わりゆく街の「先端」には、  
いつもわたしたちがいます。

オカダアイオンは、ただ壊すだけの機械を  
ご提供するつもりはございません。

より安全に、より静かに、より速く。  
この信念に基づく、ものづくりを徹底しております。

解体、林業、スクラップ...  
あらゆる現場で輝く皆様に、そっと寄り添う  
そんな企業でありたいと強く願っています。

生まれ変わる街の、その先端に

 **OKADA**



# CONTENTS

大割機	TS-Wクラッシャー / TSRCクラッシャー	04 - 07
小割機	コワリクン / マグネットコワリクン(永久磁石 / 電磁石)	08 - 09
鉄骨 切断機	TS-Wカッター / TS-Wクロスカッター / TS-Sカッター / TSカッター / ビッグアイオンシャー	10 - 13
油圧 ブレーカ	Sシリーズ / TOPシリーズ / 特殊仕様 TOP Vシリーズ / TOP V-SSシリーズ	14 - 17
つかみ機	グラブプル / チルトフォーク / 油圧式フォーク / 機械式フォーク / 機械式2点式フォーク	18 - 19
リサイクル アタッチメント	アマダス / アイオン与作 / スクリーンバケット エコカッター / クリーンカッター / アイオンハイマグ	20 - 22
カプラー	SEカプラー / OKロック	23
木材 破砕機	MORBARK / HAMMEL / HAAS / LOG BUSTER	24 - 27
その他	散水小僧 / ブラッシュカッター / スーパーハンドカッター	28 - 29
南星 機械	木材用グラブプル / 油圧式地引ウインチ / プロセッサ / プロセッサ ハーベスタ / スクラップ・産業用グラブプル	30 - 33
	ご使用にあたって	34 - 36
	国内営業拠点一覧	37

# TS-W CRUSHER

サイレント TS-Wクラッシャー

- 2本シリンダーと増速バルブ標準装備で、安定した破碎が可能
- ウェッジアームの採用で、バツグンの破碎力を実現
- 閉じるにしたがってアームが張り出さない機能的なフレーム形状
- 特殊鋳鋼の採用により、優れた耐久性を実現



## 大割機

TS-W Series

## サイレント TS-Wクラッシャー

驚異の破碎力・開口幅・開閉スピード

TS-WB620V | TS-WD950VL | TS-WB950V  
TS-WB1000V※ | TS-WB1100V | TS-WD1200V  
TS-LW1355※ | TS-WB1400V | TS-WB1600V  
TS-WD1700V

※受注生産

		TS-WB620V FR/ARTS/HR	TS-WD950VL FR/ARTS/HR	TS-WB950V FR/ARTS/HR/FHR	TS-WB1000V FR	TS-WB1100V FR/ARTS/HR/FHR
質量(標準)	kg	760/860/880	1300/1390/1380	1600/1670/1660/1680	2170	2460/2560/2540/2550
質量(最軽量)	kg	720/830/850	1210/1300/1290	1540/1610/1600/1620	2080	2380/2480/2460/2470
全長	mm	1670/1850/1850	2065/2175/2120	2140/2295/2280/2280	2425	2525/2675/2635/2635
開口幅(最大/最小)	mm	620/0	950/0	950/0	1030/0	1100/0
全幅	mm	1105	1365	1405	1530	1625
破碎力(先端部)	kN	355	570	605	750	940
使用圧力	MPa	28	30-32	30	30	30
標準装備バルブ		増速バルブ	増速バルブ	増速バルブ	増速バルブ	増速バルブ
取付ショベルクラス	ton	6-9	11-16	13-20	18-25	18-25

※受注生産

		TS-WD1200V FR/ARTS/HR/FHR	TS-LW1355 FR/HR	TS-WB1400V FR/HR/FHR	TS-WB1600V FHR	TS-WD1700V FHR
質量(標準)	kg	2530/2640/2620/2630	3260	4000/4030/4040	4940	4760
質量(最軽量)	kg	2430/2540/2520/2530	-	3820/3850/3860	4720	4530
全長	mm	2530/2720/2680/2680	2545	2920	3160	3160
開口幅(最大/最小)	mm	1200/0	1355/0	1400/0	1600/0	1700/0
全幅	mm	1730	-	1995	2275	2335
破碎力(先端部)	kN	970	1400	1100	1320	1280
使用圧力	MPa	30-32	30	30	30	30-32
標準装備バルブ		増速バルブ	増速バルブ	増速バルブ	増速バルブ	増速バルブ
取付ショベルクラス	ton	20-25	30	30-40	40-48	40-48

\*フリー旋回はFR、油圧旋回はHR、アーツ旋回はARTSと記載しています。

\*FHRは、フリー旋回・油圧旋回兼用タイプです。《特許取得》

\*最軽量はロッドカバーとサイドカバーを装着しない状態の重量です。

\*アタッチメントの取付ショベルは、仕様欄に表示しているクラスのショベルでも取り付けられない場合がございますので、ご相談ください。

## 大割機

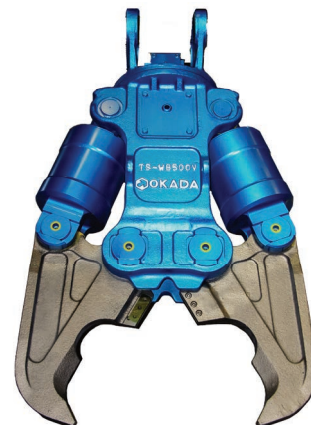
TS-W Series

# サイレント TS-Wミニクラッシャー

TS-Wシリーズ待望のミニクラス

TS-W250 | TS-WB350 | TS-WB500V

- 開閉スピードがぐんとアップ
- ウェッジアームで壁をサクサク解体するので、非常に効率的
- 音は静かで閉じたときも肩が張らず、住宅密集地に効果大
- 重心がオベ側にあり、軽量で使い勝手のいい安全&安心設計



		TS-W250 FR	TS-WB350 FR	TS-WB500V FR/ARTS/HR
質量(標準)	kg	180	250	480/530/540
全長	mm	950	1070	1390/1480/1480
開口幅(最大/最小)	mm	250/0	360/0	500/0
全幅	mm	635	680	835
破砕力(先端部)	kN	175	240	330
使用圧力	MPa	21	25	25
標準装備バルブ		-	-	増速バルブ
取付ショベルクラス	ton	1.5-2.5	2.5-4	4-5.5

\*フリー旋回はFR、油圧旋回はHR、アーツ旋回はARTSと記載しています。

\*アタッチメントの取付ショベルは、仕様欄に表示しているクラスのショベルでも取り付けられない場合がございますので、ご相談ください。

大割機

小割機

鉄骨切断機

油圧ブレーカ

つかみ機

アタッチメント

カブラー

木材破砕機

その他

南星機械

## 大割機

TS-W Series

# 超大型・サイレント TS-Wクラッシャー

クラス最大級の開口幅と破砕力で圧巻

TS-WB1900V | TS-W2200V | TS-WB2400V

- クラス最大級の開口幅・破砕力
- ウェッジアームの採用で、バツグンの破砕力を実現
- 大型基礎解体に、能力を発揮



		TS-WB1900V FHR	TS-W2200V FR/HR	TS-WB2400V FHR
質量(標準)	kg	7380	9590/9590	11900
質量(最軽量)	kg	7100	-	11460
全長	mm	3560	3705/3705	4050
開口幅(最大/最小)	mm	1900/0	2200/0	2400/0
全幅	mm	2600	3090	3160
破砕力(先端部)	kN	2000	2100	2150
使用圧力	MPa	30	30	30
標準装備バルブ		増速バルブ	増速バルブ	増速バルブ
取付ショベルクラス	ton	60-100	70-100	150-

\*FHRは、フリー旋回・油圧旋回兼用タイプです。《特許取得》

\*最軽量はロッドカバーとサイドカバーを装着しない状態の重量です。

\*TS-W2200Vには、ロッドカバー・サイドカバー・鉄筋カッター刃は付いておりません。

\*アタッチメントの取付ショベルは、仕様欄に表示しているクラスのショベルでも取り付けられない場合がございますので、ご相談ください。

# TSRC CRUSHER

サイレント TSRCクラッシャー

- S構造、RC構造、SRC構造などの多様な解体現場で対応可能
- 閉じるにしたがってアームが張り出さない機能的なフレーム形状
- 特殊鋳鋼採用でボディ強化
- アーム取付時のボス径を、従来機に比べ40~50%も接触面積を増やすことで、切断力低下となるアームのガタツキを防止



## 大割機

TSRC Series

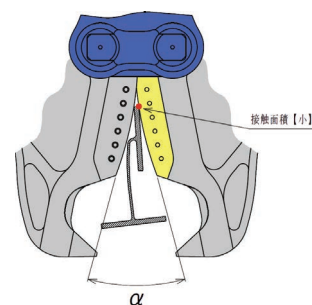
## サイレント TSRCクラッシャー

TSクラッシャーがさらに進化

TSRC-1000V | TSRC-1300CV | TSRC-1700V  
TSRC-2100V※

### 円弧刃形状の採用で切断力を向上

閉じるにしたがい、2枚のカッター刃の成す角度【 $\alpha$ 】は適度に保たれ、切断力は点状に集中的に切断物に作用する事で、端から徐々にスムーズに切断されます。



※受注生産

		TSRC-1000V FR/ARTS/HR/FHR	TSRC-1300V FR/HR/FHR	TSRC-1700V FHR	TSRC-2100V FHR
質量(標準)	kg	2520/2620/2600/2610	4040/4070/4080	7640	11060
質量(最軽量)	kg	2440/2540/2520/2530	3860/3890/3900	7380	10720
全長	mm	2445/2590/2550/2550	2870	3630	4060
開口幅(最大/最小)	mm	1000/0	1300/0	1700/0	2100/0
全幅	mm	1540	1900	2430	2950
破碎力(先端部)	kN	950	1100	1850	2000
切断力(中央部)	kN	2470	2850	4880	5460
切断刃長	mm	480	550	650	750
使用圧力	MPa	30	30	30-32	30
標準装備バルブ		増速バルブ	増速バルブ	増速バルブ	増速バルブ
取付ショベルクラス	ton	20-25	30-40	60-100	150-

\*フリー旋回はFR、油圧旋回はHR、アーツ旋回はARTSと記載しています。

\*FHRは、フリー旋回・油圧旋回兼用タイプです。《特許取得》

\*最軽量はロッドカバーとサイドカバーを装着しない状態の重量です。

\*アタッチメントの取付ショベルは、仕様欄に表示しているクラスのショベルでも取り付けられない場合がございますので、ご相談ください。



大割機

小割機

鉄骨切断機

油圧ブレーカ

# DEMOLITION CRUSHER

つかみ機

リサイクル  
アタッチメント



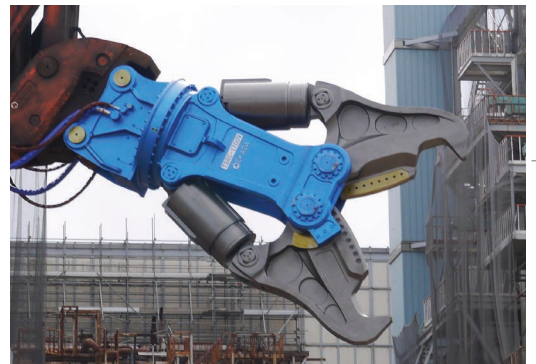
カブラー

木材破砕機



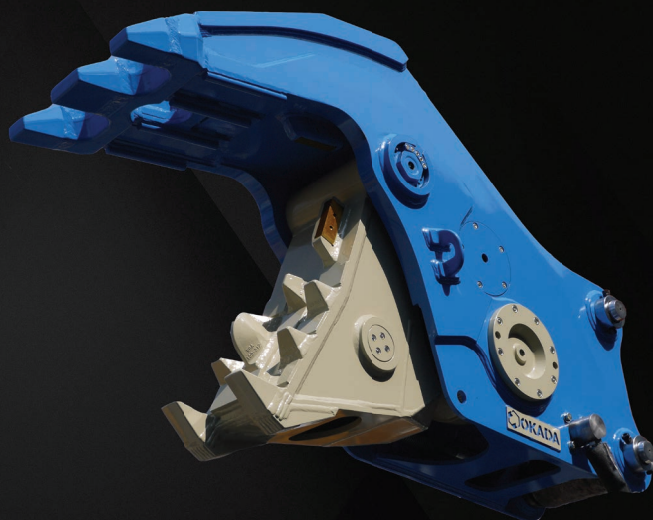
その他

南星機械



# OSC SERIES

サイレント コワリクン



- 破砕力アップに重点を置いた設計変更により、開口幅全域における大きな破砕力が可能
  - 開口幅クラス最大級で、大きなガラ処理もつかみ作業も容易
  - トラニオンシリンダーの採用により、軽量化とコンパクト化を実現 \*
  - 硬化肉盛を廃止し、耐摩耗に優れた特殊合金の破砕歯に変更したことで補修作業を容易にし、コスト削減を可能に\*
- \* 対象機種: OSC-200B, 360B, 500A

## 小割機

OSC Series

## サイレント コワリクン

鉄筋処理もスピーディなコンクリート小割機

OSC-35B | OSC-70B | OSC-135B  
OSC-200B | OSC-360B | OSC-500A  
OSC-650V※



※受注生産

		OSC-35B	OSC-70B	OSC-135B	OSC-200B	OSC-360B	OSC-500A	OSC-650V
質量	kg	275	660	1115	1815	3190	4785	5630
全長	mm	1230	1585	1995	2265	2700	3110	3625
全高	mm	715	955	1175	1415	1760	2135	2210
最大開口幅	mm	425	600	730	870	1105	1465	1500
鉄筋カッター刃長	mm	90	100	150	150	180	215	215
破砕力	kN	315	450	600	880	1000	1115	1400
使用圧力	MPa	25	28	28	32	32	32	32
標準装備バルブ		増速バルブ	増速バルブ	増速バルブ	増速バルブ	増速バルブ	増速バルブ	増速バルブ
取付ショベルクラス	ton	3-5	6-9	10-16	18-25	30-45	40-100	50-100

\*OSC-35は、3-5tonクラスを網羅するDUOタイプです。

\*OSC-200Bのロッドカバーはオプション対応です。(＋21kg)

\*アタッチメントの取付ショベルは、仕様欄に表示しているクラスのショベルでも取り付けられない場合がございますので、ご相談ください。



## 小割機

OSC Series

# 永久磁石付 マグネットコワリクン

小割から鉄筋回収まで効率的に

OSC-135PB | OSC-200PB



- 強力な永久磁石採用で素早い鉄筋回収ができ、電気配線は不要
- 圧碎機配管があれば、どのショベルでも取付可能
- フットペダルで磁石のON/OFFがラクラク操作

		OSC-135PB	OSC-200PB
質量	kg	1445	2195
全長	mm	1810	2105
全高	mm	1395	1630
最大開口幅	mm	730	870
鉄筋カッター刃長	mm	150	150
破砕力	kN	600	880
使用圧力	MPa	28	32
標準装備バルブ		増速バルブ	増速バルブ
取付ショベルクラス	ton	11-16	18-25
マグネット吸着面	mm	590×380	660×450
吸着質量	kg	48	57

\*吸着質量は、かさ比重1.3の対象物を吸着した時の値を示しています。

\*OSC-200PBのロッドカバーはオプション対応です。(＋21kg)

\*アタッチメントの取付ショベルは、仕様欄に表示しているクラスのショベルでも取り付けられない場合がございますので、ご相談ください。

\*マグネットコワリクンを装着した油圧ショベルの運転については、P36「ご使用にあたって」をご確認ください。

大割機

小割機

鉄骨切断機

油圧ブレーカ

つかみ機

リサイクル  
アタッチメント

カブラー

木材破砕機

その他

南星機械

## 小割機

OSC Series

# 電磁石付 マグネットコワリクン

破砕力も磁力もダントツ

OSC-135MB | OSC-200MB2 | OSC-200HMB2 | OSC-360MB  
OSC-160GMA | OSC-250GMA | OSC-360GMB

- 当社独自の角型マグネットを、分割組み込み構造でコワリクンと一体化
- 強力な磁力でガラ付きの鉄筋も容易に回収
- 磁石はフレームからはみ出さない機能的フォルム、耐摩耗プレートで耐久性アップ
- 電源装置監視機能と故障箇所ランプ表示で異常時に素早く対応
- 強力型マグネット(HMB)タイプと220Vマグネット(GMA/GMB)もご用意

		OSC-135MB	OSC-200MB2	OSC-200HMB2	OSC-360MB	OSC-160GMA	OSC-250GMA	OSC-360GMB
質量	kg	1375	2155	2175	3770	2215	2495	3890
全長	mm	1840	2145	2145	2570	1925	2030	2550
全高	mm	1355	1575	1575	1905	1555	1645	1940
最大開口幅	mm	730	870	870	1105	810	870	1105
鉄筋カッター刃長	mm	150	150	150	180	150	150	180
破砕力	kN	600	880	880	1000	700	880	1000
使用圧力	MPa	28	32	32	32	28	32	32
標準装備バルブ		増速バルブ	増速バルブ	増速バルブ	増速バルブ	増速バルブ	増速バルブ	増速バルブ
取付ショベルクラス	ton	11-16	18-25	18-25	30-45	18-25	18-25	30-45
マグネット吸着面	mm	600×475	715×555	715×555	850×665	850×700	850×700	850×700
マグネット使用電圧	V	24	24	24	24	220	220	220
吸着質量	kg	70	95	130	170	245	245	245

\*吸着質量は、かさ比重1.3の対象物を吸着した時の値を示しています。

\*ショベルの型式・種類により、オルネーターの交換が必要になる場合がございます。

\*OSC-200MB2、OSC-200HMB2のロッドカバーはオプション対応です。(＋21kg)

\*アタッチメントの取付ショベルは、仕様欄に表示しているクラスのショベルでも取り付けられない場合がございますので、ご相談ください。

\*マグネットコワリクンを装着した油圧ショベルの運転については、P36「ご使用にあたって」をご確認ください。



### 特殊仕様機

可動アーム側にもマグネットを取り付け可能です。

マグネットサイズは、  
・500、600φ(10～16tクラス)  
・600、700φ(18～25tクラス)  
とお選びいただけます。

その他

南星機械

# TS CUTTER

TSカッターシリーズ

- TSカッターの本質はそのままに、進化した鉄骨切断機
- 過酷な環境での使用にも耐える信頼の特殊鋳鋼採用
- 20t クラス～200t クラスまで幅広いラインナップ



鉄骨切断機

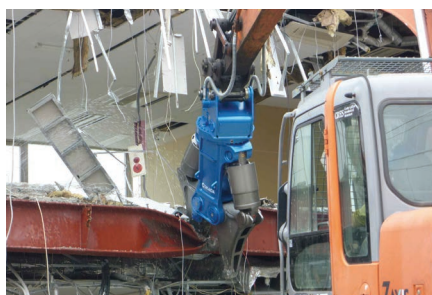
TS-W Series

## サイレント TS-Wカッター

強力な切断力で抜群の威力を発揮



TS-WB600CV | TS-WB700CV  
TS-WB800CV | TS-WB900CV  
TS-WB1000CV | TS-WB1150CV



		TS-WB600CV FR/ARTS/HR/FHR	TS-WB700CV FR/HR/FHR	TS-WB800CV FHR	TS-WB900CV FHR	TS-WB1000CV FHR	TS-WB1150CV FHR
質量(標準)	kg	2620/2720/2700/2710	3980/4010/4020	5260	7400	9340	11000
質量(最軽量)	kg	2560/2660/2640/2650	3820/3850/3860	5080	7220	9140	10710
全長	mm	2530/2680/2640/2640	3050	3340	3880	4170	4460
最大開口幅	mm	710	930	1050	1190	1370	1600
全幅	mm	1680	1650	1950	1940	2400	2360
カッター刃長	mm	600	700	800	900	1000	1150
切断力(中央部)	kN	2300	2710	3000	3460	3675	3650
使用圧力	MPa	30	30-32	30-32	30-32	30	30
標準装備バルブ		増速バルブ	増速バルブ	増速バルブ	増速バルブ	増速バルブ	増速バルブ
取付ショベルクラス	ton	20-25	30-40	40-48	60-100	100-200	150-

\*フリー旋回はFR、油圧旋回はHR、アーツ旋回はARTSと記載しています。

\*FHRは、フリー旋回・油圧旋回兼用タイプです。《特許取得》

\*最軽量はロッドカバーとサイドカバーを装着しない状態の重量です。

\*アタッチメントの取付ショベルは、仕様欄に表示しているクラスのショベルでも取り付けられない場合がございますので、ご相談ください。

## 鉄骨切断機

TS-W XCV Series

# サイレント TS-Wクロスカッター

特殊形状刃で確実、スムーズに切断



TS-W650XCV | TS-W900XCV | TS-W1400XCV

- 特殊形状のカッター刃の採用により、対象物を逃さず拾い切りが可能
- 増速バルブの採用により、開閉スピードが更にアップ

		TS-W650XCV FR/ARTS/HR/FHR	TS-W900XCV FR/HR/FHR	TS-W1400XCV FHR
質量(標準)	kg	2450/2550/2530/2540	4020/4050/4060	7450
質量(最軽量)	kg	2375/2475/2455/2465	3840/3870/3880	7190
全長	mm	2370/2520/2480/2480	2830	3530
最大開口幅	mm	680	900	1400
全幅	mm	1350	1615	2190
カッター刃長	mm	640	820	1050
切断力(中央部)	kN	1500	2650	3500
切断力(先端部)	kN	800	1260	1660
使用圧力	MPa	30	30-32	30-32
標準装備バルブ		増速バルブ	増速バルブ	増速バルブ
取付ショベルクラス	ton	20-25	30-40	60-100

\*フリー旋回はFR、油圧旋回はHR、アーツ旋回はARTSと記載しています。

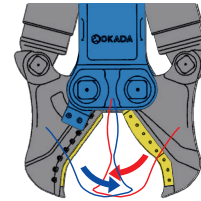
\*FHRは、フリー旋回・油圧旋回兼用タイプです。《特許取得》

\*最軽量はロッドカバーとサイドカバーを装着しない状態の重量です。

\*TS-W650XCVは、オプションでBタイプ(カッター刃ボルトオンタイプ)がございます。

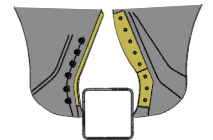
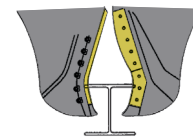
\*アタッチメントの取付ショベルは、仕様欄に表示しているクラスのショベルでも取り付けられない場合がございますので、ご相談ください。

### 特殊形状カッター刃で効率よく切断



#### ココがポイント!!

- ①先端刃がクロスするため対象物を逃さない
- ②点で当たる事で切断力が集中



大  
割  
機

小  
割  
機

鉄  
骨  
切  
断  
機

油  
圧  
プ  
レ  
ー  
カ

つ  
か  
み  
機

## 鉄骨切断機

TS-S Series

# サイレント TS-Sカッター

片刃駆動でも、優れた切断力&スピードを発揮



TS-S250C | TS-S320C | TS-S430C | TS-S550C | TS-S660C

- 特殊形状のカッター刃の採用(ARC刃 円弧形状刃)の採用により、カタログ値以上の切断力を発揮
- シングルシリンダー片刃駆動
- 増速バルブを廃止することによりシンプルなシリンダ構造で信頼性を向上、高性能なショベルの吐出量を有効に生かす大ロッド径を採用して開きのスピードを確保

		TS-S250C FR/ARTS/HR	TS-S320C FR/ARTS/HR	TS-S430C FR/ARTS/HR	TS-S550C FR/ARTS/HR/FHR	TS-S660C FHR
質量	kg	280/325/330	755/775/775	1395/1475/1455	2420/2520/2500/2520	3755
全長	mm	1155/1255/1255	1630/1635/1630	2055/2195/2195	2445/2590/2550/2550	2835
全幅	mm	605	875	1115	1400	1618
先端開口幅	mm	325	475	565	690	815
刃先開口幅	mm	220	340	400	515	630
カッター刃長(フレーム/アーム)	mm	220/250	320/380	420/500	550/660	660/720
切断力(中央部)	kN	405	745	1080	1910	2310
使用圧力	MPa	25	28	28	32	32
取付ショベルクラス	ton	3-5	6-9	12-18	20-25	30-40

\*フリー旋回はFR、油圧旋回はHR、アーツ旋回はARTSと記載しています。

\*FHRは、フリー旋回・油圧旋回兼用タイプです。《特許取得》

\*アタッチメントの取付ショベルは、仕様欄に表示しているクラスのショベルでも取り付けられない場合がございますので、ご相談ください。

ア  
リ  
サ  
イ  
ク  
ル  
ア  
タ  
ッ  
チ  
メ  
ン  
ト

カ  
ブ  
ラ  
ー

木  
材  
破  
碎  
機

そ  
の  
他

南  
星  
機  
械

## 鉄骨切断機

TS Series

# サイレント TSカッター

確かな切れ味の鉄骨切断専用機



TS500RCL

- 強力な切断力で、コスト高のガス溶断作業を削減
- 先端のプレス刃で鉄骨を押しつぶし、中央のカッター刃で切断するので、鉄骨を逃さず切断が可能
- 横向き、縦向き、斜めどの角度でも連続作業ができる360°フリー旋回

		TS500RCL FR
質量(標準)	kg	2430
全長	mm	2400
最大開口幅	mm	570
全幅(アーム全開時)	mm	1220
カッター刃長	mm	500
切断力(中央部)	kN	2620
使用圧力	MPa	28
取付ショベルクラス	ton	18-25

\*フリー旋回はFRと記載しています。

\*アタッチメントの取付ショベルは、仕様欄に表示しているクラスのショベルでも取り付けられない場合がございますので、ご相談ください。



## 鉄骨切断機

BAS Series

# ビッグアイオンシャー

金属スクラップの減容化を実現

BAS350C-HR | BAS450C-HR

- 鋼鉄、鉄骨、鉄筋コンクリートなど、多様な素材の切断作業に対応
- 作業効率向上とコストダウンに貢献

		BAS350C-HR	BAS450C-HR
質量(標準)	kg	6100	7500
全長	mm	4895	5310
最大開口幅	mm	840	940
全幅	mm	1650	1750
カッター刃奥行	mm	865	940
切断力(先端部)	kN	1850	2000
切断力(喉元部)	kN	8100	9660
取付ショベルクラス	ton	30-38	40-48

\*油圧旋回はHRと記載しています。

\*アタッチメントの取付ショベルは、仕様欄に表示しているクラスのショベルでも取り付けられない場合がございますので、ご相談ください。





大  
割  
機

小  
割  
機

鉄  
骨  
切  
断  
機

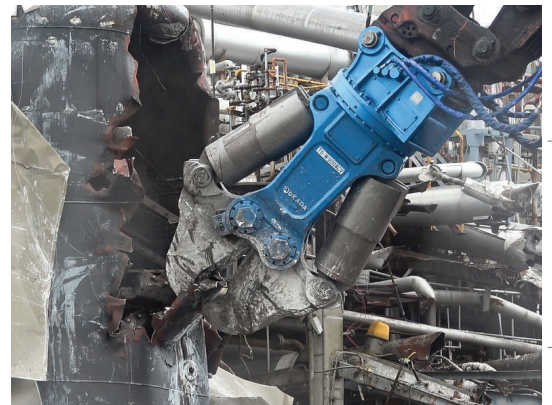
油  
圧  
ブ  
レ  
ー  
カ



# DEMOLITION SHEAR

つ  
か  
み  
機

リ  
サ  
イ  
ク  
ル  
ア  
タ  
ッ  
チ  
メ  
ン  
ト



カ  
プ  
ラ  
ー

木  
材  
破  
碎  
機



そ  
の  
他

南  
星  
機  
械

# S / TOP SERIES

油圧ブレーカ  
S/TOPシリーズ

- 世界初の空圧ブレーカを世に送り出したオカダの豊富なノウハウを生かした油圧ブレーカ
- 超低騒音&低振動を実現したSシリーズ、パワフルなTOPシリーズ
- 用途や現場状況に合わせて選べる豊富なラインナップ



油圧ブレーカ

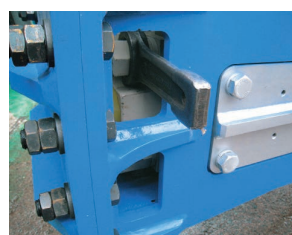
S Series

## 超低騒音ブレーカ Sシリーズ

不快な高音を抑えた超低騒音ブレーカ

### NETIS No. CG-100029-VE

S-60 | S-100B | S-205J | S-210B | S-300B | S-400B



#### ココがポイント!!

- ① サイドロッドの点検・増し締めが可能に
- ② メンテナンスがしやすい大きな点検口

#### 特殊吸音・吸振ダンパー採用

- 高品質特殊ダンパーを採用し、耐久性がバツグン
- 振動も低減するので、オペレーターの疲労が軽減

#### 新開発低騒音・低振動ブラケット

- ボックス構造フレームの採用により、低音と共に特に不快に感じる高音の打撃音(高音波音域)の低減に成功
- 静音設計により騒音と振動を抑制

#### メンテナンス性が飛躍的に向上

- サイドロッド点検・増し締めが外から行え、これまで容易でなかった交換作業も現場で短時間で可能に
- ブラケット側面に大きな点検口を設け、修理作業などのメンテナンスが容易に

		S-60	S-100B	S-205J	S-210B	S-300B	S-400B
総質量(ブラケット・チゼル付)	kg	450	1100	1870	1935	2945	4150
全長(ブラケット・チゼル付)	mm	1776	2144	2483	2581	3024	3337
全幅(ブラケット先端)	mm	254	346	418	418	488	524
作動油圧	MPa	12-16	14-18	15-18	14-18	14-18	14-18
消費油量	ℓ/min	48-80	80-115	110-135	120-160	160-215	280-350
打撃数	bpm	730-970	550-710	360-430	310-430	280-410	320-390
チゼル径	Ømm	85	110	135	135	155	169
取付ショベルクラス	ton	6-9	12-15	20-23	20-23	30-45	40-50

\*S-205Jの打撃数は、標準と高速の2段階切り替えが出来ます。高速は500-560bpmです。

\*アタッチメントの取付ショベルは、仕様欄に表示しているクラスのショベルでも取り付けられない場合がございますので、ご相談ください。

# 油圧ブレーカ TOPシリーズ

パワフルなベーシック油圧ブレーカ

TOP-11J | TOP-18J | TOP-22J | TOP-32J | TOP-60A  
TOP-100B | TOP-205J | TOP-210B | TOP-300J  
TOP-300B | TOP-400B | TOP-800B | TOP-1000J

- 打撃力・作業性・耐久性のTOPを目指した油圧ブレーカの精鋭
- パワフルな破砕力で、大規模工事・鉱山・大型碎石場などで威力を発揮

		TOP-11J	TOP-18J	TOP-22J	TOP-32J	TOP-60A	TOP-100B
		ノンアキュムタイプ					
総質量(ブラケット・チゼル付)	kg	80	105	160	189	420	850
全長(ブラケット・チゼル付)	mm	655	745	823	1196	1570	1939
全幅(ブラケット先端)	mm	120	124	169	134	170	384
作動油圧	MPa	9-12	9-12	9-12	11-16	12-16	14-18
消費油量	ℓ/min	15-30	20-40	20-50	35-50	48-80	80-115
打撃数	bpm	800-1400	700-1200	600-1100	850-1150	730-970	550-710
チゼル径	Ømm	40	45	53	61	85	110
取付ショベルクラス	ton	0.5-1.2	0.8-1.5	1.5-3.5	2.5-3.5	5-9	10-15

		TOP-205J	TOP-210B	TOP-300J	TOP-300B	TOP-400B	TOP-800B	TOP-1000J
		アキュムタイプ						
総質量(ブラケット・チゼル付)	kg	1650	1680	2500	2600	3750	5600	6800
全長(ブラケット・チゼル付)	mm	2284	2330	2596	2787	3089	4420	4400
全幅(ブラケット先端)	mm	420	466	482	534	590	690	600
作動油圧	MPa	15-18	14-18	16-18	14-18	14-18	15-18	17-20
消費油量	ℓ/min	110-135	120-160	170-200	160-215	280-350	280-380	350-420
打撃数	bpm	360-430	310-430	370-420	280-410	320-390	260-360	200-280
チゼル径	Ømm	135	135	150	155	169	189	210
取付ショベルクラス	ton	20-23	20-23	24-30	30-45	40-50	60-80	75-100

\*TOP-205J、300Jの打撃数は、標準と高速の2段階切り替えが出来ます。TOP-205Jは高速500-560bpm、TOP-300Jは高速450-530bpmです。  
\*アタッチメントの取付ショベルは、仕様欄に表示しているクラスのショベルでも取り付けられない場合がございますので、ご相談ください。

大  
割  
機

小  
割  
機

鉄  
骨  
切  
断  
機

油  
圧  
ブ  
レ  
ー  
カ

つ  
か  
み  
機

ア  
タ  
ッ  
チ  
メ  
ン  
ト

カ  
ブ  
ラ  
ー

木  
材  
破  
砕  
機

そ  
の  
他

南  
星  
機  
械

## 特殊仕様

作業環境に合わせてご要望ください

### ■ 縦型ブラケット



### ■ 水中仕様



ブレーカ内部にコンプレッサーでエアを供給し、水の侵入を防ぐことにより、水中での破砕が可能に。(TOP-100B~800B)  
※エアコンプレッサーが必要です

### ■ オートグリス



電気配線を必要とせず、TOP-100B以上に取り付けることができ、チゼルやプッシングの長寿命化を図ります。(稼働中だけ給脂)

### ■ 耐熱ブレーカ



高温からブラケット、本体を保護するため特殊塗料で塗装し、特殊加工を施したホースをすることで、耐熱温度を向上させることができます。

### ■ チルト式ブレーカ



ピンの差し替えにより、傾斜角15度での打撃が可能になります。溝掘り用の狭い場所でもご使用いただけます。

### ■ 多彩なチゼル

用途に応じて、様々なタイプのチゼルを選べます。  
(内部部品の損傷を防ぐため、オカダの純正チゼルをご使用ください。)



P ポイント



E エンド



FXフラット(ヨコー文字)  
EXフラット(タデー文字)

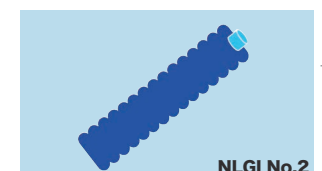


芯入り



特殊チゼル

### ■ オカダアタッチメントグリス



NLGI No.2

大切なアタッチメントを長くご使用いただくため、オカダアイオンの純正グリスをご使用ください。

# TOPV / V-SS SERIES

油圧ブレーカ  
TOPV/TOP-V SSシリーズ

- オカダのテクノロジーを集結した最新型ブレーカ
- 都市部での使用を想定した静音仕様
- スタイリッシュなデザインでありながら、メンテナンス性が向上しより使い易く



油圧ブレーカ

TOPV/TOPV-SS  
Series

## 超低騒音ブレーカ TOPV/V-SSシリーズ

都市土木のニーズに対応した最新型ブレーカ

TOP V-30 | TOP V-50 | TOP V-70 | TOP V-100  
TOP V-30SS | TOP V-50SS | TOP V-70SS | TOP V-100SS

外観図



構造図



### 開発コンセプト

- 都市部の騒音規制の更なる強化が予想される中、都市土木で求められる静かな標準機としてTOPVシリーズが誕生
- 更に静音性を極めたTOPV-SSシリーズもラインナップ

### メンテナンス性の向上

- フロントボルト、サイドロッドが不要になり、増し締めや折損のリスクが低減

### デザインの一新

- 今までの形状を一新し、欧州風の丸型を採用した斬新なデザインでよりスリムに

		TOP V-30	TOP V-50	TOP V-70	TOP V-100	TOP V-30SS	TOP V-50SS	TOP V-70SS	TOP V-100SS
総質量(ブラケット・チゼル付)	kg	220	285	380	775	248	314	425	822
全長(ブラケット・チゼル付)	mm	1326	1509	1572	1978	1326	1509	1572	1978
全幅(ブラケット先端)	mm	195	215	225	275	240	240	290	380
作動油圧	MPa	11-16	11-16	11-16	14-18	11-16	11-16	11-16	14-18
消費油量	ℓ/min	35-50	35-55	48-70	70-110	35-50	35-55	48-70	70-110
打撃数	bpm	850-1150	600-850	740-950	550-800	850-1150	600-850	740-950	550-800
チゼル径	Ømm	60	68	74	105	60	68	74	105
取付ショベルクラス	ton	2.5-3.5	4-5.5	5-7	10-15	2.5-3.5	4-5.5	5-7	10-15

\*アタッチメントの取付ショベルは、仕様欄に表示しているクラスのショベルでも取り付けられない場合がございますので、ご相談ください。





大割機

小割機

鉄骨切断機

油圧ブレイカ

# HYDRAULIC BREAKER

つかみ機

リサイクル  
アタッチメント



カブラー

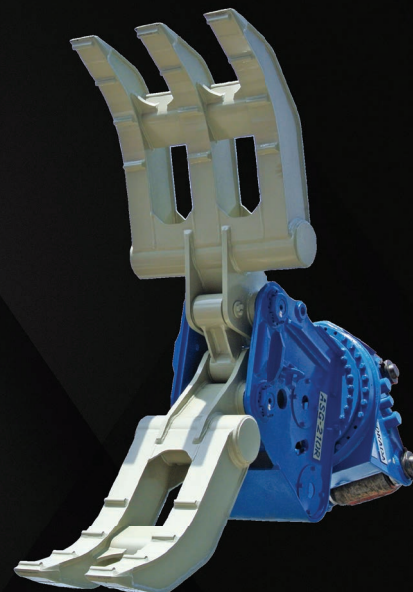
木材破砕機

その他

南星機械

# ASG SERIES

サイレントグラップル



- 360°C油圧回転式で微妙な位置極めも難なくクリア
- 強力な回転モーター採用により、長尺物や重量物の移動や旋回がラクラク
- ASG-30R/RDは3~5ton 2クラスを網羅するDUOモデル
- ASG-60RDF, 130RDF, 210RDFは電磁弁仕様、ブレーカ配管で複合操作可能

グラップル

ASG Series

## サイレント グラップル

360°C油圧回転つかみ機

ASG-30R/RD | ASG-60R/RDF  
ASG-130R/RDF | ASG-210R/RDF  
ASG-130SR※ | ASG-210SR※



※石づかみグラップル(特注機)

近日発売

※受注生産

		ASG-30R/RD	ASG-60R/RDF	ASG-130R/RDF	ASG-210R	ASG-210RDF	ASG-130SR	ASG-210SR
質量(標準)	kg	260/265	530/555	970/990	1595	1650	960	1535
最大全長	mm	1420	1905/1920	2255	2645	2685	2275	2630
最大開口幅	mm	1100	1650	1830	2335	2335	1785	2305
爪幅(3本/2本)	mm	295/155	480/270	600/340	800/460	800/460	385	460
最大爪高さ	mm	655	855	955	1200	1200	985	1215
使用圧力	MPa	25/21	28/25	28	28	25	28	28
取付ショベルクラス	ton	3-5	6-9	10-16	18-25	18-25	10-16	18-25

\*サイレントグラップルには、旋回配管とドレン配管が必要です。

\*ASG-30RDは電磁弁仕様です。(圧碎機配管とドレン配管での使用になります)

\*ASG-130SR/210SRは石づかみグラップル(特注機)です。

\*アタッチメントの取付ショベルは、仕様欄に表示しているクラスのショベルでも取り付けられない場合がございますので、ご相談ください。

フォーク

IFC Series

# チルトフォーク

- 重量軽減 油圧タイプ
- フォーク開口時の音と振動を軽減
- 木造家屋の解体や産業廃棄物の処理などの作業範囲が広がる



		IFC05	IFC15	IFC35	IFC55	IFC70	IFC120	IFC200	IFC300
質量(標準)	kg	65	110	165	260	385	650	1245	1900
最大全長	mm	695	875	1065	1230	1380	1645	1940	2240
最大開口幅	mm	760	975	1195	1350	1690	1890	2340	2730
爪幅(3本/2本)	mm	250	270	330	430	470	560	720	905
最大爪高さ	mm	410	550	660	750	890	1030	1255	1450
使用圧力	MPa	20.5	20.5	24.5	24.5	27.5	27.5	27.5	27.5
取付ショベルクラス	ton	1	1.5	3	5	6	12	20	30

\*適用クラスは目安となります。  
 \*本体に圧砕機配管が必要となります。  
 \*アタッチメントの取付ショベルは、仕様欄に表示しているクラスのショベルでも取り付けられない場合がございますので、ご相談ください。

フォーク

HS-L/HS-N Series

# 油圧式フォーク

- パワフルに掴む、汎用型フォーク
- 油圧シリンダ内蔵によりパワーアップ
- ピン2本でショベルの脱着がスムーズ



		HS-40L	HS-60L	HS-80L	HS-150L	HS-250L	HS-450L	HS-700L	HS-400N	HS-500N	HS-700N	HS-1000N	HS-1200N
質量(標準)	kg	63	101	152	220	365	690	1240	625	920	1340	1600	2000
最大開口幅	mm	830	995	1195	1365	1640	1780	2100	1750	2080	2250	2350	2430
使用圧力	MPa	-20.6	-20.6	-20.6	-24.5	-24.5	-27.4	-27.4	27.4	27.4	27.4	27.4	27.4
取付ショベルクラス	ton	(1)-1.8	1.5-2.7	3-3.9	4-5.9	6-8	10-14	15-21	-10	-18	-21	-25	-33

\*アタッチメントの取付ショベルは、仕様欄に表示しているクラスのショベルでも取り付けられない場合がございますので、ご相談ください。

フォーク

S-L/S-N Series

# 機械式フォーク

- シンプルなフォルムに潜む強靱なつかみ力
- 特殊鋼を使用した、高い耐久性
- スクラップ処理をはじめ、木材処理など広い用途で活躍



		S-40L	S-60L	S-80L	S-150L	S-250L	S-450L	S-700L	S-250N	S-500N	S-700N	S-1000N	S-1200N
質量(標準)	kg	55	100	160	170	300	650	1100	340	800	1150	1350	1850
最大開口幅	mm	900	1095	1340	1455	1700	2170	2400	1880	2100	2300	2350	2450
取付ショベルクラス	ton	-1.8	2-2.7	3-3.9	4-5.5	6-8	10-14	15-21	-8	12-18	15-21	22-25	30-33

\*アタッチメントの取付ショベルは、仕様欄に表示しているクラスのショベルでも取り付けられない場合がございますので、ご相談ください。

フォーク

α Series

# 機械式2点式フォーク

- こだわりの新機構フォーク
- 2点留めで、ショベル脱着がスムーズ
- シンプルなリンクモーションで開閉がスピーディで、つかみ力もアップ



		α-40L	α-60L	α-80L	α-150L	α-250L	α-400L	α-700L
質量(標準)	kg	58	91	121	186	340	630	1010
最大開口幅	mm	710	900	1050	1310	1600	1800	2130
取付ショベルクラス	ton	1-1.8	2-2.7	2.5-3.9	4-5.5	6-8	10-14	15-21

\*アタッチメントの取付ショベルは、仕様欄に表示しているクラスのショベルでも取り付けられない場合がございますので、ご相談ください。

大割機

小割機

鉄骨切断機

油圧ブレーカ

つかみ機

リサイクルメント

カブラー

木材破砕機

その他

南星機械

ふるい機

TMB Series

## サイレントアミダス

様々な混合物の選別処理に

TMB-60 | TMB-135 | TMB-200 | TMB-300※



- 筒型の網の回転により、中の混合物をスピーディに選別・ふるい分け
- 特殊バルブの採用により、回転制御(左右回転・回転数)が自在に
- 機能的なフレーム構造で、軽量化と使いやすさを実現

※受注生産

		TMB-60	TMB-135	TMB-200	TMB-300
質量	kg	730	1460	2070	2950
全長	mm	1820	2350	2580	3100
全高	mm	1310	1670	1835	2140
全幅	mm	1050	1550	1680	1860
ふるい径	mm	815	1100	1200	1400
ふるい長さ	mm	950	1250	1400	1600
取付ショベルクラス	ton	6-9	10-16	20-25	30-40



\*TMB-60は30mm織アミ、TMB135-300は、60mm織アミ取付時の質量です。

\*アタッチメントの取付ショベルは、仕様欄に表示しているクラスのショベルでも取り付けられない場合がございますので、ご相談ください。

木材切断機

OMC Series

## アイオン与作

独自のノコ刃と受け刃形状で、木材全般の切断・小割作業がラクラク

OMC-160 | OMC-160Fix | OMC-170PG

- 地面に落ちている木材をARTS旋回で好きな位置へ選んで切断・小割
- 根っこの小割などの前処理からリサイクル機械への投入まで 一連の作業をこの1台で
- リーズナブルな固定式もご用意しております
- アイオン与作は、11-22ton 2クラスを網羅するDUOモデル



		OMC-160 ARTS/HR	OMC-160Fix	OMC-170PG ARTS/HR
質量	kg	1385/1375	1085	1395/1375
全長	mm	2120/2100	1700	2240
全高	mm	1595	1595	1710
最大開口幅	mm	710	710	865
破碎力	kN	350	350	350
仕様圧力	MPa	32	32	32
標準装備バルブ		-	-	-
取付ショベルクラス	ton	11-22	11-22	11-22

\*油圧旋回はHR、アーツ旋回はARTS、固定式はFixと記載しています。

\*アタッチメントの取付ショベルは、仕様欄に表示しているクラスのショベルでも取り付けられない場合がございますので、ご相談ください。

スクリーン

Screening Bucket

# スクリーンバケット

選別・破碎・混合・積込・攪拌に

DL | DN | DS | DH

破碎: ガラス廃材、レンガ及びアスファルト、解体廃棄物、樹皮  
 混合: 砂及び粘土、表土・砂の混合、汚泥、樹皮  
 攪拌: 表土、粘土、石灰と土  
 曝気: 汚泥、汚染土壌、生ゴミ堆肥  
 選別: パイプラインの充填、土壌の選別、汚泥の運搬及び選別

■ スクリーンバケットは、幅広い用途・多くの種類の材料に対して迅速な作業が可能



DL2-17



DS3-17



DN3-17

軽量モデル		DL2-09	DL2-12	DL2-17
質量	kg	430	540	695
全長	mm	945	945	945
全高	mm	920	920	860
全幅	mm	1100	1430	1895
容量(平積・山積)	m <sup>3</sup>	0.4/0.5	0.5/0.6	0.8/0.9
スクリーン面積	m <sup>2</sup>	0.4	0.6	0.8
消費油量	L/min	60-90	60-90	60-90
推奨油圧ショベル	ton	4-12	7-12	9-12
推奨ホイールローダー	ton	2-8	3-8	4-8

標準モデル		DN2-09	DN2-12	DN2-17	DN3-09	DN3-12	DN3-17
質量	kg	940	1130	1400	1220	1410	1760
全長	mm	1280	1280	1280	1400	1400	1400
全高	mm	1110	1110	1110	1360	1360	1360
全幅	mm	1280	1540	2080	1280	1540	2080
容量(平積・山積)	m <sup>3</sup>	0.5/0.6	0.6/0.7	0.9/1.0	0.7/0.8	1.0/1.2	1.3/1.5
スクリーン面積	m <sup>2</sup>	0.4	0.6	0.8	0.6	0.8	1.2
消費油量	L/min	70-120	70-120	70-120	70-120	95-160	95-160
推奨油圧ショベル	ton	10-14	12-16	15-20	12-16	16-20	20-24
推奨ホイールローダー	ton	4-6	6-8	7-10	6-8	7-10	9-13

高出力モデル		DS3-12	DS3-17	DS3-23	DS4-12	DS4-17	DS4-23
質量	kg	1610	2000	2520	1930	2360	3020
全長	mm	1510	1510	1510	1750	1750	1750
全高	mm	1440	1440	1440	1690	1690	1690
全幅	mm	1630	2170	2710	1630	2170	2710
容量(平積・山積)	m <sup>3</sup>	1.0/1.2	1.3/1.5	1.7/2.0	1.2/1.4	1.8/2.1	2.3/2.7
スクリーン面積	m <sup>2</sup>	0.8	1.2	1.7	1.1	1.6	2.2
消費油量	L/min	95-160	95-160	120-200	95-160	120-200	120-200
推奨油圧ショベル	ton	16-22	20-25	24-32	20-25	24-32	30-35
推奨ホイールローダー	ton	8-11	9-14	12-17	10-13	12-18	14-22

高耐久モデル		DH3-12	DH3-17	DH3-23	DH4-12	DH4-17	DH4-23	DH4-27
質量	kg	1950	2400	2960	2280	2780	3490	4080
全長	mm	1560	1560	1560	1800	1800	1800	1800
全高	mm	1470	1470	1470	1710	1710	1710	1710
全幅	mm	1690	2230	2770	1690	2230	2770	3300
容量(平積・山積)	m <sup>3</sup>	1.0/1.2	1.3/1.5	1.7/2.0	1.2/1.4	1.8/2.1	2.3/2.7	2.9/3.4
スクリーン面積	m <sup>2</sup>	0.8	1.2	1.7	1.1	1.6	2.2	2.7
消費油量	L/min	140-235	140-235	140-235	140-235	140-235	190-315	240-400
推奨油圧ショベル	ton	18-23	22-27	26-35	22-28	27-36	32-45	36-45
推奨ホイールローダー	ton	8-11	10-15	14-18	10-14	14-19	16-24	18-27

\*装着オプションにより、仕様が変わります。  
 \*破碎に適さない材料がございます。  
 \*記載の質量・寸法はバケットを含みません。  
 \*更に大型の機械もございます。詳しくは、弊社までお問い合わせください。  
 \*アタッチメントの取付ショベルは、仕様欄に表示しているクラスのショベルでも取り付けられない場合がございますので、ご相談ください。

大  
割  
機

小  
割  
機

鉄  
骨  
切  
断  
機

油  
圧  
ブ  
レ  
ー  
カ

つ  
か  
み  
機

リ  
サ  
イ  
ク  
ル  
ア  
タ  
ッ  
チ  
メ  
ン  
ト

カ  
ブ  
ラ  
ー

木  
材  
破  
碎  
機

そ  
の  
他

南  
星  
機  
械

## リサイクル カッター

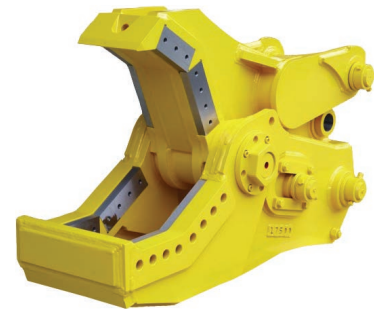
C-P Series

機械式産業廃棄物・木材切断用

# アイオン エコカッター

- 廃プラ・ビニール・畳・タイヤ・廃木材の切断、破碎に威力を発揮
- 四面ローテーションカッター、カッター刃調整機構など優れた機能を搭載

		C-250P	C-450P	C-700P
質量	kg	365	710	1200
フレーム長	mm	487	612	707
フレーム幅	mm	317	440	494
切断幅(動刃/固定刃)	mm	180/317	244/453	277/480
カッター刃長(動刃/固定刃)	mm	342/401	401/460	460/550
最大開口幅	mm	428	535	620
先端破碎力	kN	155	245	392
取付ショベルクラス	ton	6-8	10-14	15-21



\*アタッチメントの取付ショベルは、仕様欄に表示しているクラスのショベルでも取り付けられない場合がございますので、ご相談ください。

## リサイクル カッター

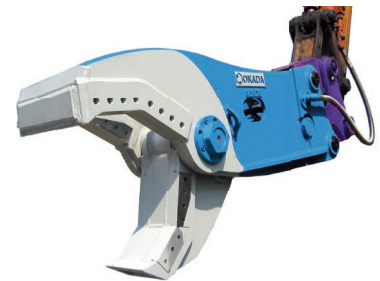
C Series

油圧式万能カッター

# クリーンカッター

- 廃木材・廃プラ・軽量鉄骨など総合的な廃棄物に対応
- 可動アームがオベ側にあるので、視認性が良く効率的
- 一度で2ヶ所の切断ができ、効率アップ

		C-100	C-200
質量	kg	965	1400
全長	mm	1725	1945
最大開口幅	mm	605	705
切断幅(動刃/固定刃)	mm	245/440	275/495
カッター刃長(動刃/固定刃)	mm	400/460	460/550
破碎力(先端部)	kN	240	410
破碎力(中央部)	kN	380	720
使用圧力	MPa	32	32
取付ショベルクラス	ton	10-13	18-21



\*アタッチメントの取付ショベルは、仕様欄に表示しているクラスのショベルでも取り付けられない場合がございますので、ご相談ください。

## リフティング マグネット

HM-82

建設機械用全油圧式薄型マグネット

# アイオン ハイマグ

- クラス最大級のマグネット径と吸着力でスクラップや鉄筋の収集作業で大活躍
- マグネット本体に発電機を内蔵しており、煩わしい電気配線は不要
- 圧碎機配管のフットペダルにより、吸着・釈放が容易に

		HM-82
質量	kg	1940
全長	mm	1650
全高(爪先まで)	mm	1240
全高(マグネットまで)	mm	1045
爪幅	mm	1010
使用圧力	MPa	21
取付ショベルクラス	ton	18-25
マグネット外径	mm	1150
吸着質量	kg	300



\*吸着質量は、かさ比重1.3の対象物を吸着した時の値を示しています。

\*アタッチメントの取付ショベルは、仕様欄に表示しているクラスのショベルでも取り付けられない場合がございますので、ご相談ください。

\*アイオンハイマグを装着した油圧ショベルの運転については、P36「ご使用にあたって」をご確認ください。

カプラー

SE Series

# SEカプラー

アタッチメントの交換がわずか数分で

SE200 | SE350 | SE450 | SE850 | SE2000



- 重い取付ピンの抜き差しや、大ハンマーでの危険な作業が不要で1人で作業ができるため、高い安全性を確保
- バケツからあらゆるアタッチメントまで装着可能で、装着後の脱着防止装置も内蔵しており安心
- 耐久性に優れた特殊鋳鋼を採用



		SE200	SE350	SE450	SE850	SE2000
質量	kg	370	650	790	1580	2500
全長	mm	883	1110	1160	1450	1630
全高	mm	560	675	700	885	995
全幅	mm	440	545	620	700	820
ピン間適合範囲・ピン径	mm	430-525・Ø80	520-700・Ø90	560-710・Ø100	630-790・Ø130	665-840・Ø150
脱着防止装置		固定側:オートロック		アーム側:ロックピン		
取付ショベルクラス	ton	20-25	30-35	40-50	85-100	150-200

\*取付ショベル・仕様により質量、ピン間適合範囲が異なりますので、事前にご相談ください。  
\*アタッチメントの取付ショベルは、仕様欄に表示しているクラスのショベルでも取り付けられない場合がございますので、ご相談ください。

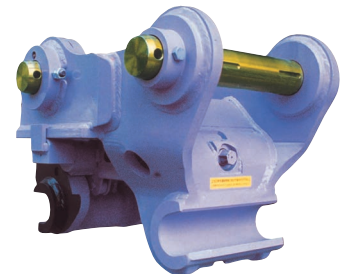
カプラー

OK/SOK Series

# OKロックⅡ・スーパーOKロック

ショベルにアタッチメントをクイック装着

OK-10 | OK-20 | OK-25 | OK-45 | OK-70  
SOK-45 | SOK-70



- 専用配管やアタッチメントの取り付け部の改造が不要
- S字ロックアーム方式採用で、スクリューボルトに直接負荷がかからない(OK-10, 20のクレーン仕様、OK-25を除く)
- クレーン仕様もご用意しております

OKロックⅡ(機械式)		OK-10	OK-20	OK-25	OK-45	OK-70	スーパーOKロック(油圧式)		SOK-45	SOK-70	
質量	kg	40	50	100	180	380	質量	kg	190	390	
寸法 a	mm	200	220	260	310	380	寸法 a	mm	310	380	
寸法 b	最大	mm	290	350	420	500	寸法 b	最大	mm	500	620
	最小	mm	130	220	230	300	寸法 b	最小	mm	300	360
取付ショベルクラス	ton	3	4	6	12	20	取付ショベルクラス	ton	12	20	

\*アタッチメントの取付ショベルは、仕様欄に表示しているクラスのショベルでも取り付けられない場合がございますので、ご相談ください。

大割機

小割機

鉄骨切断機

油圧ブレーカ

つかみ機

リサイクルアタッチメント

カプラー

木材破砕機

その他

南星機械

# TECHNOLOGY FOR ENVIRONMENT

環境関連機器

## "世界の先端技術を日本の森林へ"

世界の森林において高品質な木材原材料の生産と環境保全に貢献し、多くの実績を誇る  
アメリカ・モバーク社、ドイツ・ハンメル社。  
オカダアイオンは両社とパートナーシップを結び、世界の先端技術を日本の森林へお届けいたします。



### 木材破碎機

MORBARK

ウッドホグ

## WOOD HOG

枝葉・丸太などの長尺物も前処理切断なしに粉碎



- 材料送り装置にチェーンコンベアーを採用することにより、メンテナンスフリーを実現
- 自動運転化されているので、長尺物の高効率連続破碎が可能
- 完全離脱型トルクリミッターの搭載により、異物の混入から機械を守る



Model		2400X	2400XT Track	3000X	3000XT Track	3400X	3400XT Track	6400XT Track
質量	kg	9000	10000	24500	29000	27000	32600	43800
輸送時全長	mm	9024	8169	9200	9200	11600	11600	13400
輸送時全高	mm	3288	3056	3720	3670	3780	3710	3610
輸送時全幅	mm	2264	2500	2590	2640	2570	2584	3490
ホッパー寸法	mm	1321 × 2680	1321 × 2680	1460 × 3660	1460 × 3660	1460 × 4900	1460 × 4900	1530 × 5030
エンジン出力	HP	188, 203	188	350, 577	350, 577	765, 800	765, 800	1050, 1200
	kW	140, 151	140	261, 430	261, 430	570, 597	570, 597	783, 895
ハンマー数	個	22	22	18	18	18	18	18
スクリーン数	枚	1	1	3	3	3	3	3

\*搭載エンジン・装着オプションにより、仕様が変わります。  
\*電気駆動式もございます。詳しくは弊社までお問い合わせください。



## 木材破碎機

MORBARK

タブグラインダー

# TUB GRINDER

実績を積んだ処理能力と利便性が高いタブ型



- 高効率のエンジン直動式なので、根っこや切り株もバリバリ破碎
- 完全離脱型トルクリミッターの搭載により、異物の混入から機械を守る
- 排出部分に2連式オーガーを用い、滞留や詰まりを防いでスムーズかつ連続的に排出



Model		950	950 Track	1000	1000 Track	1100	1200XL
質量	kg	5300	11500	15800	24500	22000	25200
輸送時全長	mm	6500	5600	10400	14500	11300	11600
輸送時全高	mm	3180	3400	3900	3250	3880	3950
輸送時全幅	mm	2540	2590	2590	2997	3390	3660
タブ内径	mm	1980	1980	2440	2440	2740	2740
エンジン出力	HP	202, 225	202	350, 540, 577	577	765, 800	765, 800, 875
	kW	151, 168	151	261, 402, 430	430	570, 597	570, 597, 653
ハンマー数	個	24	24	36	36	24	24
スクリーン数	枚	2	2	2	2	2	2

\*搭載エンジン・装着オプションにより、仕様が変わります。  
\*電気駆動式もございます。詳しくは弊社までお問い合わせください。

## 木材破碎機

MORBARK

チップパー

# CHIPPER

コンパクトな手くべ型チップパー



- 自動供給装置により、エンジンに負担をかけることなく、効率よく破碎が可能
- 頑丈なフレームに大出力エンジンを搭載可能
- 自走式も選択可能で、機動性が向上

Model		1415 (M12R)	1415 Track (M12R Track)	1821 (M15R)	1821 Track (M15R Track)	2131 (M18R)	2131 Track (M18R Track)
質量	kg	2500	2900	4100	6150	5550	6800
輸送時全長	mm	4700	4000	5500	4740	6450	5290
輸送時全高	mm	2460	2550	2640	2600	2750	2660
輸送時全幅	mm	1890	1980	2210	2380	2340	2410
供給シュート開口部	mm	1520 × 780	1520 × 780	1420 × 940	1420 × 940	1650 × 960	1650 × 960
供給口	mm	380 × 350	380 × 350	520 × 450	520 × 450	790 × 520	790 × 520
エンジン出力	HP	70-114	122.5	142-174	174	188-275	225-275
	kW	52-85	91	106-130	130	140-205	168-205
最大処理径	mm	300	300	380	380	450	450

\*搭載エンジン・装着オプションにより、仕様が変わります。

大割機

小割機

鉄骨切断機

油圧ブレーカ

つかみ機

リサイクルメント

カブラー

木材破碎機

その他

南星機械

# BIG BASS

強力な破砕力と独自の破砕刃で幅広い産業廃棄物に



- 中低速回転破砕方式と独自の破砕刃形状で、パワフルでスピーディに破砕
- 破砕シャフトは、油圧駆動で回転を自動制御し安定した作業が可能
- 金属類の付いた解体廃材の一次破砕や金属除去に威力を発揮



自走式		SRS-450C (VB450DK)	HDWV-700×1500 (Tyron 1500)	SRS-650C (VB650DK)	SRS-750C (VB750DK)	HDWV-700×2000 (Tyron 2000)	SRS-780C (MRW2.85G)	SRS-850C (VB850DK)	SRS-950C (VB950DK)
質量	kg	11500	21500	19000	24000	25500	26380	34000	43000
輸送時全長	mm	5850	7250	8100	8130	8200	7757	8900	12600
輸送時全高	mm	2300	3100	2800	2900	3200	3240	3100	3200
輸送時全幅	mm	1750	2550	2480	2500	2550	2560	2600	3100
排出時高さ	mm	2790	3730	3500	4600	3850	3590	4800	4600
稼働時長さ	mm	7290	9010	9620	11900	9800	12370	12800	14600
エンジン出力	HP	142	260	280	375	375	400	480	756
	kW	106	194	208	280	280	298	358	564

牽引式		SRS-450 (VB450D)	SRS-650 (VB650D)	SRS-750 (VB650D)	SRS-850 (VB850D)
質量	kg	8000	18000	23000	27000
輸送時全長	mm	6100	8400	8000	8900
輸送時全高	mm	2140	2700	2700	3000
輸送時全幅	mm	1900	2470	2500	2500
排出時高さ	mm	2700	3200	4400	4700
稼働時長さ	mm	7300	10000	11900	12800
エンジン出力	HP	142	280	375	480
	kW	106	208	280	358

\*搭載エンジン・装着オプションにより、仕様が変わります。  
\*電気駆動式もございます。詳しくは弊社までお問い合わせください。

# 木材破砕機

LOG BUSTER

ログバスター

# LOG BUSTER

間伐材を木質バイオマス燃料に



- エンジン直動式なので、高効率にてチップを生産
- 排出シュートにてチップの排出方向を変更可能(定置式を除く)
- 強力かつ速度調整可能な材料供給装置によりチップ品質の調整可能



ログバスター		LB-S205C	LB-405C	LB-512C	LB-515C	LB-M515C	LB-M515TK	LB-620ET
仕様		自走式	自走式	自走式	自走式	自走式	車載式	定置式
質量	kg	1330	8500	9500	11000	12300	18000	14400
輸送時全長	mm	2650	5100	5360	5360	6330	8810	7200
輸送時全高	mm	1930	2960	3130	3320	3105	3570	2660
輸送時全幅	mm	1100	2300	2300	2498	2490	2490	2060
供給口(縦×横)	mm	216 × 200	420 × 710	520 × 850	520 × 1060	508 × 711	508 × 711	600 × 950
ナイフ枚数	枚	2	2	3	4	3/6	3/6	6
エンジン出力	HP	25	150	275	456	415	415	電気
	kW	18	112	205	340	310	310	160, 250
最大処理径	mm	Ø200	Ø400	Ø500	Ø500	Ø500	Ø500	Ø600

ドラムチッパー		3036	3036 Track	4036	4036 Track	5048X	5048X Track
仕様		牽引式	自走式	牽引式	自走式	牽引式	自走式
質量	kg	16600	22000	24700	25800	32700	39900
輸送時全長	mm	9590	8970	11400	9970	12360	11050
輸送時全高	mm	3520	3500	3770	3500	3850	3620
輸送時全幅	mm	2540	2590	2590	2997	3050	3530
供給口(縦×横)	mm	787 × 864	787 × 864	900 × 1016	900 × 1016	1143 × 1320	1143 × 1320
ナイフ枚数	枚	6	6	8	8	8	8
エンジン出力	HP	540, 577	577	765, 800	765, 800	1050, 1200	1050, 1200
	kW	403, 430	430	571, 597	571, 597	783, 895	783, 895
最大処理径	mm	Ø584	Ø584	Ø610	Ø610	Ø686	Ø686

\*搭載エンジン・装着オプションにより、仕様が変わります。

大割機

小割機

鉄骨切断機

油圧ブレーカ

つかみ機

リサイクル  
アタッチメント

カブラー

木材破砕機

その他

南星機械

## 散水機

ASK Series

# 散水小僧

散水作業の省力化、無人化で経済性、安全性アップ

## NETIS No. KT-190028-A

### コンパクト&パワフル

- 小型軽量で、狭い工事用足場への設置も簡単
- リモコン操作で本体とノズルを上下90度、左右180度動かせ、放水の向きと水量の調整、散水/停止の切り替えが可能
- オプションのバッテリーを使用すれば、電源ケーブルも不要

### 効率よく、安全に操作可能

- 同一現場内で、最大16台(4グループ×4チャンネル)の散水小僧を個別に操作、同時稼働させることができるため、非常に効率的
- 遠隔で操作するため、高所や重機近くの散水でも人身事故の危険性がなく、安全に作業を行うことが可能



		ASK-300-H (高圧・小流量仕様)	ASK-300-L (低圧・大流量仕様)
質量	kg	20	20
全高	mm	735	735
全幅	mm	340	340
ノズル径	inch	1/4	1
水供給口(テーパめねじ)	inch	1	1
最高使用圧力	MPa	14	2
散水量目安	ℓ/min	40	70
操作方法		無線操作 到達距離30m(特定小電力無線規格準拠)	
操作内容		ノズル上下(90度)、左右旋回(180度)、バルブ開閉	
同時使用可能台数	送信機	4台	
	散水小僧本体	16台	
動力		専用バッテリー又はAC100V	

\*散水にはポンプ接続が必要になります。(散水小僧単体ではご使用いただけません)

\*散水量は目安であり、ポンプの性能、散水小僧の接続台数、使用するノズル等の条件で変動します。

## 草刈機

ONB Series

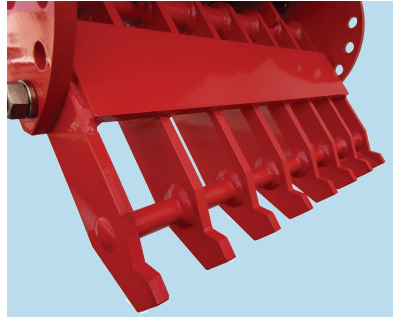
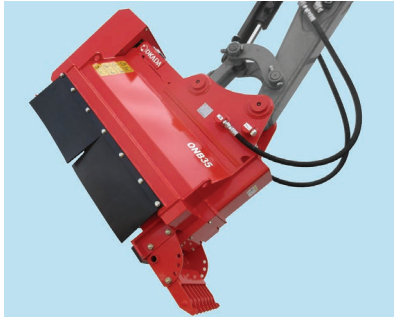
# ブラッシュカッター

地雷除去機のノウハウを詰め込んだ草刈リアタッチメント

ONB-35 | ONB-60



- 地雷除去機をベースにした高耐久のフレームを採用
- 草刈り作業時の回転振動を低減
- 独自のドラム構造により効率がアップ
- 刈りムラが少なく、対象物が細くなるためカット後の収集が不要



		ONB-35	ONB-60
質量	kg	325	415
全長	mm	1485	1625
全高	mm	675	675
全幅	mm	865	915
刈幅	mm	860	1000
刈高	mm	10	10
回転数	rpm	2000	2000
最高使用圧力	MPa(kgf/cm <sup>2</sup> )	24.5(250)	29.4(300)
制御流量	L/min	41	64
刃数	枚	36	42
取付ショベルクラス	ton	3-5	6-8

\*全長は、レーキ装着時(角度0°)

## ハンドカッター

LSI-200

# スーパーハンドカッター

油圧式手持ちカッター

- 油圧式のため、ガス溶断やグラインダーで行っていた作業が安全に
- 従来他社のカッターに比べ、強力な切断力に加えて圧倒的な開閉スピードを両立
- 自動車解体、スクラップ処理などのリサイクル作業や建物内装解体現場に最適

油圧パワーユニット	P06-LSI-10-50	スーパーハンドカッター	LSI-200
質量	kg	43.5	13.8
寸法	mm	372×312×431	680×190×163
モーター出力	kW	1.5(3000rpm時)	
電圧(3相)	V	200(50-60Hz)	
作動油タンク	ℓ	9	
使用圧力	MPa	50	
		質量	kg
		寸法	mm
		最大開口幅	mm
		切断力	kN
		使用圧力	MPa

\*ガソリンエンジンタイプもございます。



大割機

小割機

鉄骨切断機

油圧ブレーカ

つかみ機

リサイクルメント

カブラー

木材破砕機

その他

南星機械

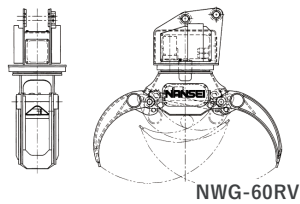
# 木材用グラップル

つかむ、揃える、切る 高性能木材グラップル



## 木材用グラップル

- バケットシリンダーによるチルト動作が可能のため、選別・積み込み作業が自由に
- 標準型から旋回強力型、電磁弁内蔵まで豊富な機種をラインナップ



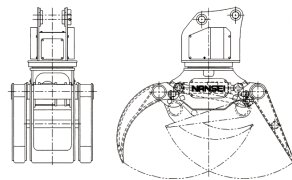
NWG-60RV

## 電磁弁内蔵型グラップル

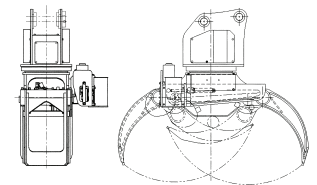
- モデルチェンジで、旋回力・保持力が更にアップし安全性が向上
- 配管はプレカ配管のみでOK。手元のスイッチで軽々簡単操作、オペレータの疲労を軽減
- 大容量モーターを使用しており、また、ソーの併用で玉切りもスピーディに

## 選木用グラップル(特注)

- 片側ストレートタイプの爪形状で、製材所でのハンドリング作業に使い易さを発揮
- 市場・貯木場でのはい積み、積み下ろしにスピーディに対応



NWG-120RV



NWG-120RVS  
(ソー付きグラップル)

		NWG-30R	NWG-30RV	NWG-30RP	NWG-40R	NWG-40RV	NWG-40RP
質量	kg	160	165	165	310	360	360
全長(開時)	mm	1040	1040	1040	1275	1295	1295
最大開口幅	mm	1030	1030	1030	1430	1430	1430
最小掴み径	mm	80	80	80	90	90	90
ソー付き		-	-	-	-	-	-
速度比例制御		-	-	○	-	-	○
特注:選木用爪		-	-	-	-	-	-
取付ショベルクラス	ton	-3.5	-3.5	-3.5	4-5.5	4-5.5	4-5.5

		NWG-60R	NWG-60RV	NWG-60RVS	NWG-60RP	NWG-60RPS
質量	kg	460	470	670	470	670
全長(開時)	mm	1470	1470	1470	1470	1470
最大開口幅	mm	1690	1690	1690	1690	1690
最小掴み径	mm	120	120	120	120	120
ソー付き		-	-	○	-	○
速度比例制御		-	-	-	○	○
特注:選木用爪		○	○	-	-	-
取付ショベルクラス	ton	6-9	6-9	6-9	6-9	6-9

		NWG-120R	NWG-120RV	NWG-120RVS	NWG-120RP	NWG-120RPS
質量	kg	780	800	980	800	980
全長(開時)	mm	1665	1665	1665	1665	1615
最大開口幅	mm	1920	1920	1920	1920	1920
最小掴み径	mm	120	120	120	120	120
ソー付き		-	-	○	-	○
速度比例制御		-	-	-	○	○
特注:選木用爪		○	○	-	-	-
取付ショベルクラス	ton	10-16	10-16	10-16	10-16	10-16

\*V…電磁弁内蔵型

\*特注でフリータイプ(1本ピン)もございます。

\*アタッチメントの取付ショベルは、仕様欄に表示しているクラスのショベルでも取り付けられない場合がございますので、ご相談ください。

# 油圧式地引ウインチ

集材作業の生産性向上に

## NSW シリーズ

- 群を抜いた直引力(当社比)でベースマシン直前までの力強い木寄せが可能
- ドラムフリーの軽さを調整できるロープ引き力調整器付き
- 繊維ロープにも対応
- オプションでラジコンを設定、ワンマン集材が可能



新単胴地引ウインチ			NSW-30	NSW-46
質量	標準	kg	130	200
	4面ガイドローラ付	kg	-	215
ウインチ 巻き込み力	満巻	kN(kgf)	19.6 (2000)	29.4 (3000)
	平均径	kN(kgf)	24.5 (2500)	35.2 (3600)
	素巻	kN(kgf)	34.3 (3500)	45.1 (4600)
ウインチ 巻き込み速度	回転数	prm	83	53
	満巻	m/min	61	38
	平均径	m/min	48	31
	素巻	m/min	34	23
ロープ巻代	最大時	m	Ø10×70 (満巻7層目)	Ø10×70 (満巻6層目) Ø12×50 (満巻5層目) Ø14×35 (満巻4層目)
ブレーキ			カウンタバランスバルブ	カウンタバランスバルブ
ドラムフリー機構			油圧シリンダ	油圧シリンダ
取付ショベルクラス		ton	6-12	12-

\*アタッチメントの取付ショベルは、仕様欄に表示しているクラスのショベルでも取り付けられない場合がございますので、ご相談ください。

## PWF シリーズ

- コンパクトな設計で、油圧ショベル等の建設機械に簡単に取り付け可能
- ドラム完全フリー機構の採用で、労働負荷が低減
- オプションでラジコンを設定、ワンマン集材が可能
- 木材グラップルとの併用でさらに広がる作業範囲



油圧ウインチ			PWF-10	PWF-25
質量		kg	78	134
ウインチ 巻き込み力	平均径	kN(kgf)	11.8 (1200)	18.6 (1900)
	素巻	kN(kgf)	14.7 (1200)	29.4 (3000)
ウインチ 巻き込み速度	平均径	m/min	52	50
	素巻	m/min	43	32
ロープ巻代	最大時	m	Ø8×50	Ø10×70
フリー装置			標準装備	標準装備
無線装置			オプション	オプション
取付ショベルクラス		ton	3-7	7-16

\*アタッチメントの取付ショベルは、仕様欄に表示しているクラスのショベルでも取り付けられない場合がございますので、ご相談ください。



大  
割  
機

小  
割  
機

鉄  
骨  
切  
断  
機

油  
圧  
プ  
レ  
ー  
カ

つ  
か  
み  
機

ア  
タ  
ッ  
チ  
メ  
ン  
ト

カ  
プ  
ラ  
ー

木  
材  
破  
碎  
機

そ  
の  
他

南  
星  
機  
械

## プロセッサ

CM Series

# プロセッサ

一回で確実な枝払いを実現



- ノンスリップ送材のクローラー方式でスムーズ
- 可動式5枚刃で原木の全周をカバー、小径でも確実な枝払いが可能
- 線接触方式により、原木の形状や送材速度の影響を受けず非常に高い測定精度
- 理想的な爪形状により優れたグラップル能力を發揮
- 8種類の長さを、径級別に材積と本数を集計し、総量及び個別量を表示

		CM-40ZN	CM-45ZN
質量	kg	900	920
全長(開時)	mm	1220	1220
全幅	mm	1000	1000
爪最大開口幅	mm	1270	1270
旋回装置	油圧ローテータ	全旋回	
送材方式		3方向駆動 ローラーチェーン(ノッチ付き)	
枝払い径	mm	40-350	40-400
枝払いナイフ数		全可動5枚刃(開閉機能付)	
玉切最大径	mm	480	480
測長検出方式		線接触式	
測長基準機能		ソー / 材端 / 元付	
材積集計表示機能		材種、長さ、径級別積算集計表示	
取付ショベルクラス	ton	10-14	14-18

\*アタッチメントの取付ショベルは、仕様欄に表示しているクラスのショベルでも取り付けられない場合がございますので、ご相談ください。

## プロセッサ ハーベスタ

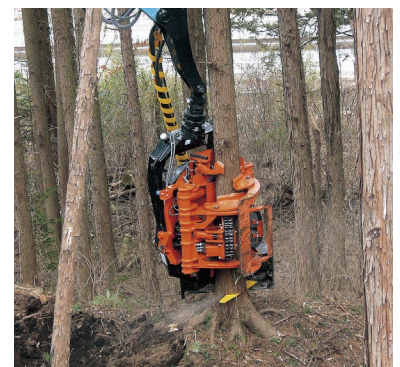
NGH/NPH Series

# プロセッサ ハーベスタ

立木の伐倒・枝払い・造材の生産性を高める

- 理想的な爪形状により、1本からでも掴め、仕分け・はい積みも可能
- 5枚の枝払いナイフで原木の全周をカバー  
小径でも確実な枝払い
- 低速・高速・最高速の3段変速で、一定の材径を境に、細ければスピード重視、太ければトルクがアップ
- 種類の長さ別に手動・自動に関わらず、材木と本数を集計し、総量及び個別量の表示を標準装備
- 常用操作のスイッチの全てを、操作レバーのグリップに集約
- 法面の傾斜に合わせて、引き上げながらのスムーズに造材狭い林道でも、周りの木立を傷つけない造材作業が可能

		NGH-33	NPH-48
質量	kg	840	1350
全長(開時)	mm	2030	2320
爪最大開口幅	mm	1220	1270
送材方式		3刃駆動 ローラーチェーン(ノッチ付き)	2刃駆動 ローラーチェーン(ノッチ付き)
枝払い径	mm	40-330	80-480
枝払いナイフ数		全可動5枚刃(開閉機能付)	
玉切最大径	mm	500	600
玉切異常報知機能		自動停止	自動停止
自動測定機能		任意設定(8種)	任意設定(12種)
測長基準機能		玉切基点、材端基点、元付基点	玉切基点
材積集計表示機能		材種、長さ、径級、個別集計	長さ別表示、CSV形式での出力
常用操作スイッチ		手元集計形	手元集計形
旋回角度		360°有限旋回	360°有限旋回
使用圧力	MPa(kg/cm <sup>2</sup> )	27.4(280)	27.4(280)
使用流量	ℓ/min	70(21MPa時)	120(21MPa時)
ポンプ最大流量範囲	ℓ/min	100-170	180-320
制御電源		DC24V 15A	DC24V 15A
チルト角		90° ~ -35°	90° ~ -35°フリー
取付ショベルクラス	ton	6-9	10-18



\*アタッチメントの取付ショベルは、仕様欄に表示しているクラスのショベルでも取り付けられない場合がございますので、ご相談ください。



# スクラップ・産廃用グラップル

自在にパワフルにニーズに応える多様な機種

- 長年にわたリスクラップ業界に携わってきた南星のノウハウが、細やかな商品にまで反映
- 自在タイプ・固定タイプの2種類を設定
- 搬入車輛からの引き取り、ギロチン・シュレッダーへの投入、製品の取り出し、ヤード内への作業に活躍
- 各油圧ショベルにもベストマッチング、最適なアタッチメントとしてご利用可能

## リンク式

		NSG-150R	NSG-180R	NSG-200R	NSG-250R	NSG-350R
質量	kg	1260	1400	1740	1800	2580
全長(開時)	mm	1700	1820	1920	2030	2350
爪最大開口幅	mm	2200	2600	2200	2600	2820
爪先端最大掴み力	kN	30.0	25.8	44.5	37.0	40.7
取付ショベルクラス	ton	11-20	11-20	18-35	18-35	35-50

\*リンク式には電磁弁内蔵タイプもございます。

\*アタッチメントの取付ショベルは、仕様欄に表示しているクラスのショベルでも取り付けられない場合がございますので、ご相談ください。



## 吊下式

		NSG-120RF	NSG-140RF	NSG-150RF	NSG-180RF
質量	kg	1080	1220	1400	1460
全長(開時)	mm	1530	1650	1635	1750
爪最大開口幅	mm	2200	2600	2200	2600
爪先端最大掴み力	kN	30.0	25.8	44.5	37.0
取付ショベルクラス	ton	11-20	11-20	15-25	15-25

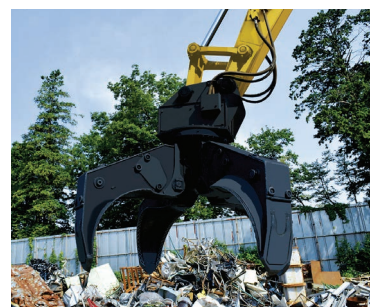
		NSG-200RF	NSG-250RF	NSG-350RF
質量	kg	1840	1900	2500
全長(開時)	mm	1910	2020	2290
爪最大開口幅	mm	2200	2600	2820
爪先端最大掴み力	kN	44.5	37.0	40.7
取付ショベルクラス	ton	18-35	18-35	35-50

\*アタッチメントの取付ショベルは、仕様欄に表示しているクラスのショベルでも取り付けられない場合がございますので、ご相談ください。

## 爪密閉式・シリンダー密閉式

		爪密閉式		シリンダー密閉式	
		NSG-150RHD	NSG-180RHD	NSG-200RHD	NSG-250RHD
質量	kg	1360	1530	1940	2040
全長(開時)	mm	1700	1820	2000	2130
爪最大開口幅	mm	2200	2600	2200	2600
爪先端最大掴み力	kN	30.0	25.8	42.6	35.9
取付ショベルクラス	ton	11-20	11-20	18-35	18-35

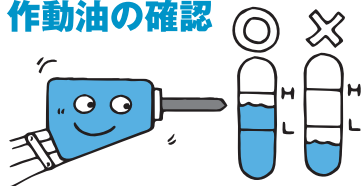
\*アタッチメントの取付ショベルは、仕様欄に表示しているクラスのショベルでも取り付けられない場合がございますので、ご相談ください。



# ◎油圧ブレーカ 使用時のご注意

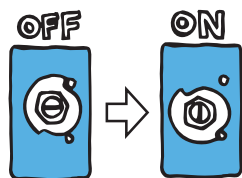
保管時・始業前に下記の事項を必ず行ってください。

## 作動油の確認



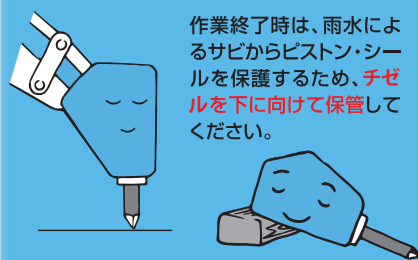
- 始業前に、作動油が入っているか、汚れていないか確認してください。
- 作動油は**600時間**毎、オイルフィルターは**100時間**毎に交換してください。

## ストップバルブの確認



バルブは必ずONに合わせてください。

## 保管時はチゼルを下向きに



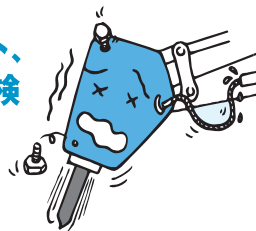
作業終了時は、雨水によるサビからピストン・シールを保護するため、**チゼルを下に向けて保管**してください。

ブレーカ内部の雨水滞留は危険!

## ボルト、ナット、ホースの点検

ボルト、ナット、ホースがしっかり取り付けられていることを確認してください。

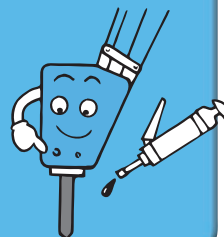
※ボルトの締付けは交互対角・均等に行ってください。



## グリスアップをしてください

- 作業中は**2時間**おきに、**チゼル部に5~6回**グリスアップしてください。

- チゼルはしっかり押し込んでから入れてください。



## 暖機運転をしてください

ブレーカ使用時の適正油温範囲は50~80℃です。

ブレーカを初めて使う時や、毎始業時には、10分程度垂直に、**7割程度**のエンジン回転数で、ならし運転を行ってください。



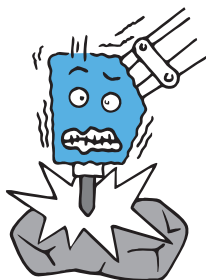
## オカダ アタッチメント グリース NLGI No.2

アタッチメントに専用グリスが、オカダアイオンから登場です。大切なアタッチメントだからこそアタッチメントに、ご褒美! 作業がより効率的と、修理費用の軽減に一役買います。

下記の事項を必ず守って作業してください。

## 破碎物に急激に当てない

ショベルもブレーカも壊れることがあります。



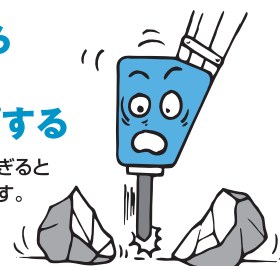
## 連続して押力を加える

チゼルが抜けると打撃できません。



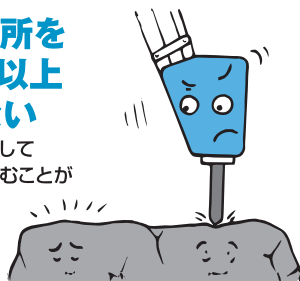
## 割れたらすぐにストップする

空打ちが多すぎると各部が傷みます。



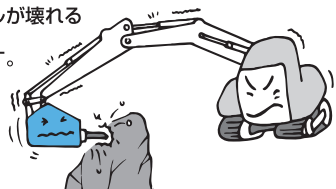
## 同じ場所を1分間以上打たない

油温が上昇してシールが傷むことがあります。



## ストロークエンドにして打たない

ショベルが壊れることがあります。



## こじりながら打たない

チゼルが折れることがあります。



## フロントキャップを水や泥などにつけない

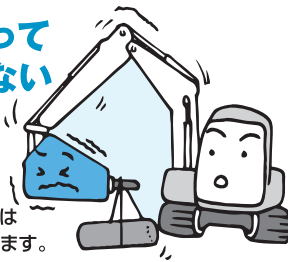
※水中使用時は改造が必要です。

ショベルもブレーカも壊れることがあります。



## 物を吊って作業しない

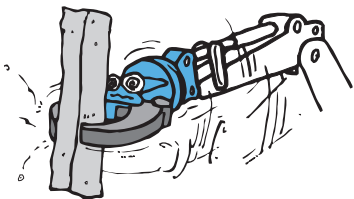
クレーン作業は禁止されています。



## ◎油圧圧砕機 使用時のご注意

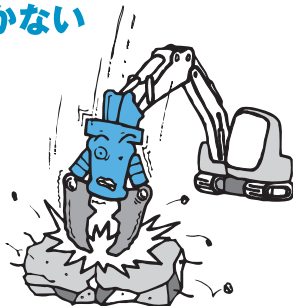
下記の事項を必ず守って作業してください。

### こじらない



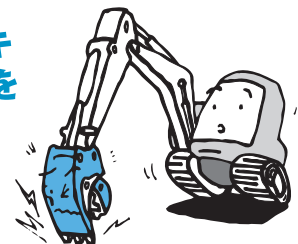
アタッチメントで柱や梁などのこじり作業を行うと、アタッチメントもショベルも壊れることがあります。

### たたかない



破砕片が飛来したり、アタッチメントが壊れることがあります。

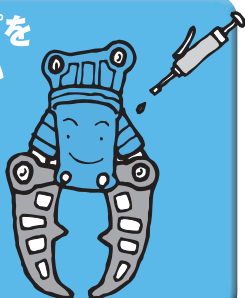
### ジャッキアップをしない



油圧ショベルのアーム・ブームに無理な力がはたらき、アタッチメントもショベルも壊れることがあります。

### グリスアップをしてください

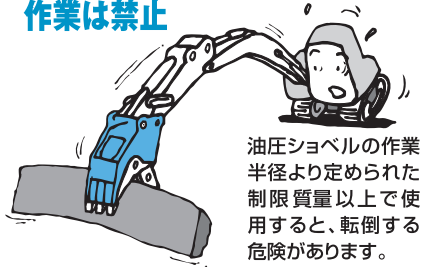
作業前に1回、1日2回以上、必ずグリスアップを行ってください。



### オカダ アタッチメント グリース NLGI No.2

アタッチメントに専用グリスが、オカダアイオンから登場です。大切なアタッチメントだからこそアタッチメントに、ご褒美！作業がより効率的と、修理費用の軽減に一役買います。

### 油圧ショベルが浮き上がる作業は禁止



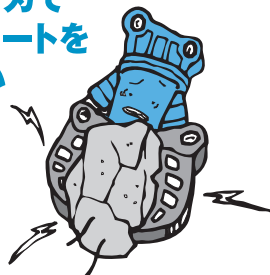
油圧ショベルの作業半径より定められた制限質量以上で使用すると、転倒する危険があります。

### 旋回時の接触到注意



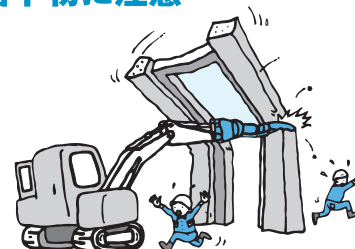
不用意に旋回すると、周囲や頭上の障害物に接触し、危険です。

### カッター刃でコンクリートを噛まない



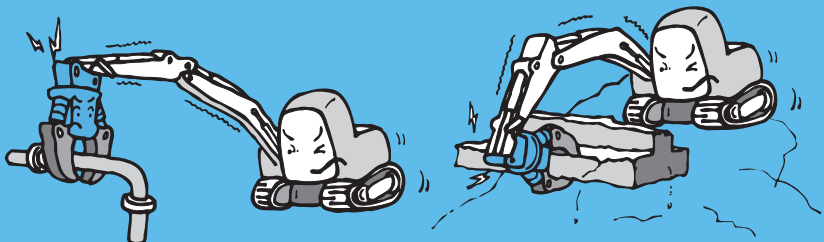
カッター刃が摩耗し、鉄筋が切れなくなります。

### 落下物に注意



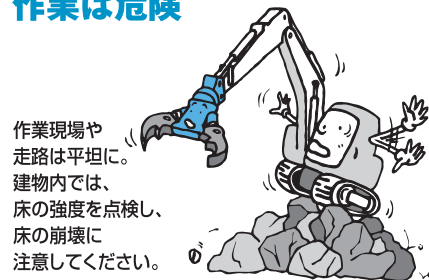
解体物が落下する範囲内は、人が絶対立ち入らないようにしてください。

### ストロークエンドの状態で噛まない



油圧ショベルのシリンダーに無理な衝撃が作用し、シリンダーが壊れることがあります。

### 不安定な場所での作業は危険



作業現場や走路は平坦に。建物内では、床の強度を点検し、床の崩壊に注意してください。

### ⚠ 安全にお使いいただくために ⚠

- 各製品をご使用される際は、必ず取扱説明書をよくご覧になって、正しくお使い下さい。
- このカタログに掲載した仕様は、改良のため予告なく変更することがございます。また、アタッチメントの取付ショベルは仕様欄に表示しているクラスのショベルでも、取り付けられない場合がございますので、ご相談下さい。(カウンターウエイトの増量等必要な場合がございます)
- このカタログに掲載した写真は、販売標準機と一部異なる場合がございます。



### 改正「労働安全衛生規則」について

平成25年7月1日から、鉄骨切断機、コンクリート圧砕機、解体用つかみ機は、労働安全衛生法令（安衛法令）上の車両系建設機械の解体用機械として、規制の対象となっています。



### 解体用機械については、①から⑦の措置が必要です

- ① 機械等貸与者（リース業者）は、貸し出すに際しあらかじめ、点検、整備を実施（法33条）
- ② 厚生労働大臣が定める構造規格を具備しないと、譲渡、貸与等を禁止（法42条）
- ③ 定期自主検査（1年以内、1月以内ごと）を実施（法45条第1項）
- ④ 1年以内ごとに行う定期自主検査は一定の資格者が実施（特定自主検査、法第45条第2項）
- ⑤ 3トン以上の機体重量の機械の運転の業務は、技能講習の修了者以外は禁止（法61条）
- ⑥ 3トン未満の機体重量の機械の運転の業務に就かせるときは特別の教育を実施（法59条第3項）
- ⑦ その他使用上の規制の履行（安衛則第2編第2章第1節）



### 定期自主検査

解体用機械については、1年以内ごとに1回、定期に、自主検査を行ってください。  
この場合、その検査（特定自主検査）は検査業者又は一定の資格者に行わせてください。  
また、1月以内ごとに1回、定期に、自主検査を行ってください。（安衛則第167条及び第168条）



### 運転資格について

平成25年7月1日から、車両系建設機械（解体用）運転技能講習並びに、小型車両系建設機械（解体用）運転の業務に係る特別教育は、ブレーカを対象としたものから、ブレーカ及び鉄骨切断機等の4機種を対象としたものになりました。

#### 解体用機械（ブレーカ、鉄骨切断機、コンクリート圧砕機、解体用つかみ機）の運転

- 3トン以上の解体用機械の運転には、指定教習機関の行う「車両系建設機械（解体用）運転技能講習」「車両系建設機械（整地・運搬・積込み用及び掘削用）運転技能講習」両方の運転資格が必要です。
- 3トン未満の解体用機械の運転は、「小型車両系建設機械（解体用）」、「小型車両系建設機械（整地・運搬・積込み用及び掘削用）の運転特別教育」修了者に限られます。

#### 《磁石製品のご使用について》

- マグネット付小割圧砕機（マグネットコワリクン）・リフティングマグネット（アイヨンハイマグ）を装着した油圧ショベルの運転は、「車両系建設機械（解体用）運転技能講習」修了者であることに加え、「小型移動式クレーン運転技能講習」の修了者であることを推奨します。

※ 労働安全衛生規則、定期自主検査、運転資格についての  
詳細は、厚生労働省のWebサイトをご参照ください。



## 国内営業拠点



### 本社

営業部 ☎552-0022 大阪府大阪市港区海岸通4丁目1番18号  
 東京オフィス ☎100-0013 東京都千代田区霞が関3丁目2番6号  
 東京倶楽部ビルディング13階

☎06-6576-1273 (Fax:06-6576-1516)  
 ☎03-6268-8895 (Fax:03-6268-8896)

### 営業拠点

東京本店	☎175-0081 東京都板橋区新河岸2丁目8番25号	☎03-3975-2011 (Fax:03-3979-3477)
関西支店	☎552-0022 大阪府大阪市港区海岸通4丁目1番18号	☎06-6576-1261 (Fax:06-6576-1260)
札幌営業所	☎001-0931 北海道札幌市北区新川西一条1丁目1番36号	☎011-766-2666 (Fax:011-766-2665)
盛岡営業所	☎028-3621 岩手県紫波郡矢巾町大字広宮沢第7地割313番地	☎019-611-0080 (Fax:019-611-0078)
仙台営業所	☎984-0002 宮城県仙台市若林区卸町東5丁目2番33号	☎022-288-8657 (Fax:022-288-8689)
横浜営業所	☎224-0053 神奈川県横浜市都筑区池辺町3925番地	☎045-530-3044 (Fax:045-530-3065)
北陸営業所	☎920-0356 石川県金沢市専光寺町ヨ67	☎076-254-5518 (Fax:076-254-6987)
中部営業所	☎503-0946 岐阜県大垣市浅中3丁目131番1号	☎0584-89-7650 (Fax:0584-89-7665)
広島営業所	☎738-0021 広島県廿日市市木材港北6番65号	☎0829-30-7892 (Fax:0829-30-7836)
四国営業所	☎791-3131 愛媛県伊予郡松前町北川原1644番1号	☎089-984-8887 (Fax:089-984-8889)
九州営業所	☎816-0912 福岡県大野城市御笠川2丁目4番8号	☎092-503-3343 (Fax:092-504-0092)
海外事業所	☎552-0022 大阪府大阪市港区海岸通4丁目1番18号	☎06-6576-1268 (Fax:06-6576-1516)

# オカダ アイヨン

www.aiyon.co.jp

右のQRコードから、当社Webサイトにアクセスできます



Go to the next stage.







[www.aiyon.co.jp](http://www.aiyon.co.jp)