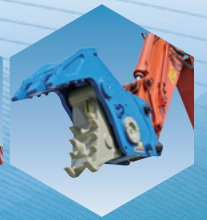
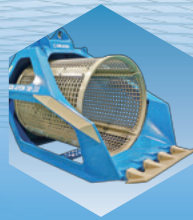




OKADA

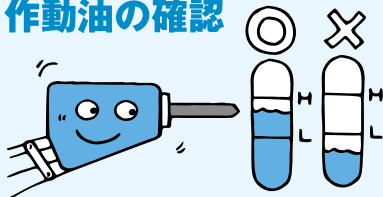
ALL PRODUCTS VOL.30



◎油圧ブレーカ 使用時のご注意

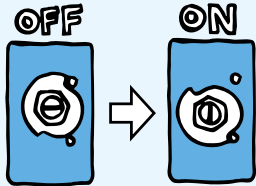
保管時・始業前に下記の事項を必ず行ってください。

作動油の確認



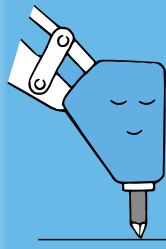
- 始業前に、作動油が入っているか、汚れていないか確認してください。
- 作動油は600時間毎、オイルフィルターは100時間毎に交換してください。

ストップバルブの確認

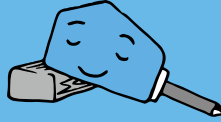


バルブは必ずONに合わせてください。

保管時はタガネを下向きに



作業終了時は、雨水によるサビからピストン・シールを保護するため、**タガネを下に向けて保管**してください。

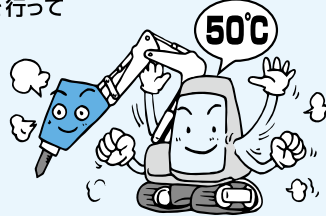


ブレーカー内部の雨水滞留は危険!

暖機運転をしてください

ブレーカ使用時の適正油温範囲は50~80℃です。

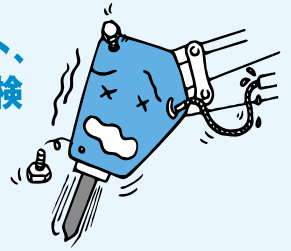
ブレーカを初めて使う時や、毎始業時には、10分程度垂直に、**7割程度**のエンジン回転数で、ならし運転を行ってください。



ボルト、ナット、ホースの点検

ボルト、ナット、ホースがしっかり取り付けられていることを確認してください。

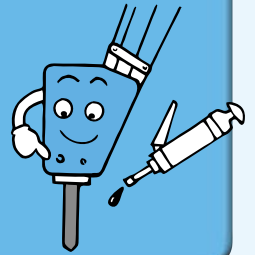
※ボルトの締付けは交互対角・均等に行ってください。



グリスアップをしてください

● 作業中は2時間おきに、**タガネ部に5~6回**グリスアップしてください。

● タガネはしっかり押し込んでから入れてください。



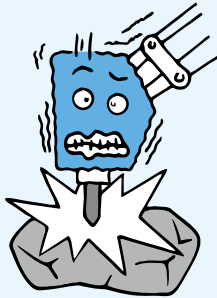
オカダ アタッチメント グリース NLGI No.2

アタッチメントに専用グリスが、オカダアイオンから登場です。大切なアタッチメントだからこそアタッチメントに、ご褒美! 作業がより効率的と、修理費用の軽減に一役買います。

下記の事項を必ず守って作業してください。

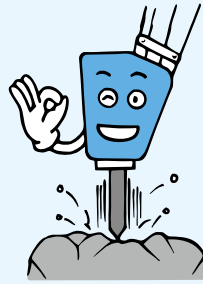
破碎物に急激に当てない

ショベルもブレーカも壊れることがあります。



連続して押力を加える

タガネが抜けると打撃できません。



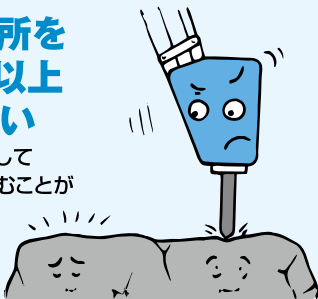
割れたらすぐにストップする

空打ちが多すぎると各部が傷みます。



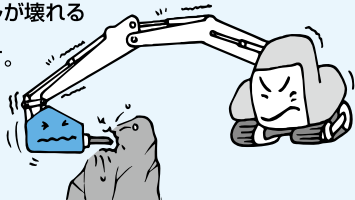
同じ場所を1分間以上打たない

油温が上昇してシールが傷むことがあります。



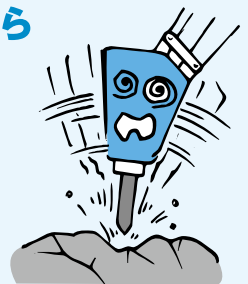
ストロークエンドにして打たない

ショベルが壊れることがあります。



こじりながら打たない

タガネが折れることがあります。



フロントキャップを水や泥などにつけない

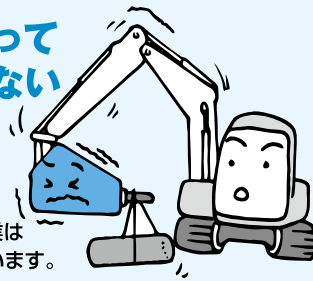
※水中使用時は改造が必要です。

ショベルもブレーカも壊れることがあります。



物を吊って作業しない

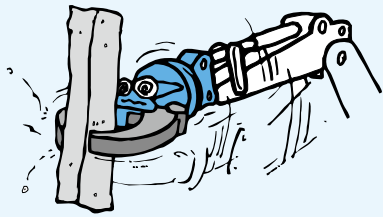
クレーン作業は禁止されています。



◎油圧圧砕機 使用時のご注意

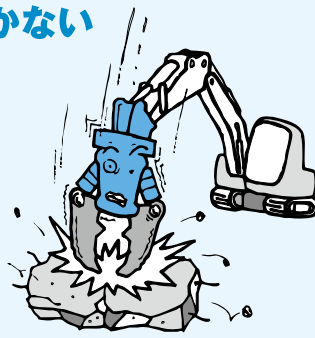
下記の事項を必ず守って作業してください。

こじらない



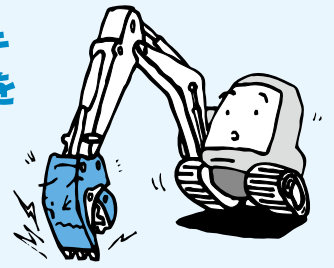
アタッチメントで柱や梁などのこじり作業を行うと、アタッチメントもショベルも壊れることがあります。

たたかない



破砕片が飛来したり、アタッチメントが壊れることがあります。

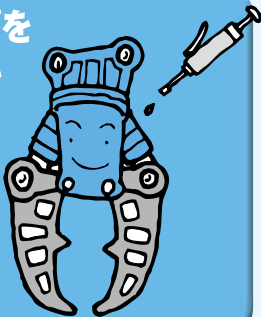
ジャッキアップをしない



油圧ショベルのアーム・ブームに無理な力がはたらき、アタッチメントもショベルも壊れることがあります。

グリスアップを してください

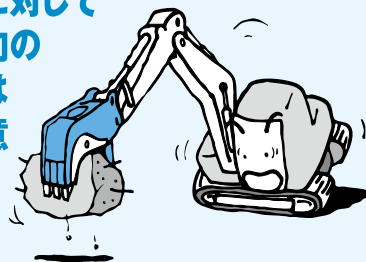
作業前に1回、**1日2回以上**、必ずグリスアップを行ってください。



オカダ アタッチメント グリース NLGI No.2

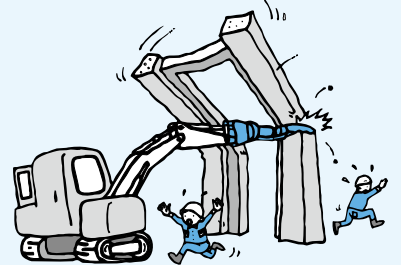
アタッチメントに専用グリスが、オカダアイオンから登場です。大切なアタッチメントだからこそアタッチメントに、ご褒美！作業がより効率的と、修理費用の軽減に一役買います。

履帯に対して 横方向の 作業は 要注意



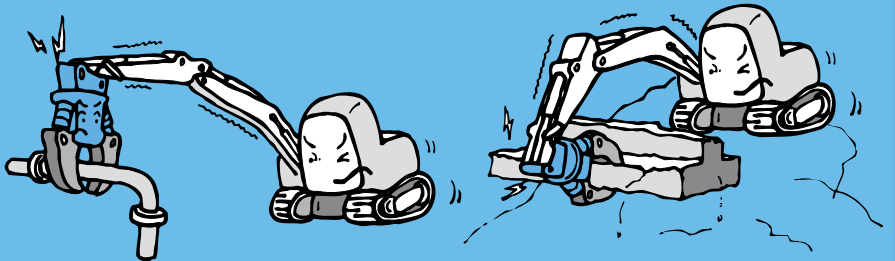
履帯に対してブームを横方向に向けて作業すると、ショベルが浮き上がったり、転倒する恐れがあります。

落下物に注意



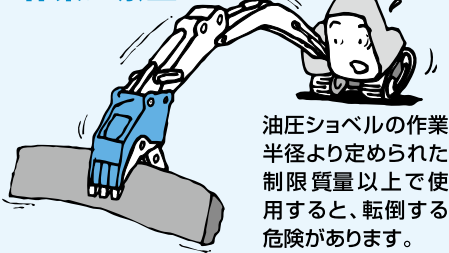
解体物が落下する範囲内は、人が絶対立ち入らないようにしてください。

ストロークエンドの状態で噛まない



油圧ショベルのシリンダーに無理な衝撃が作用し、シリンダーが壊れることがあります。

油圧ショベルが浮き上がる 作業は禁止



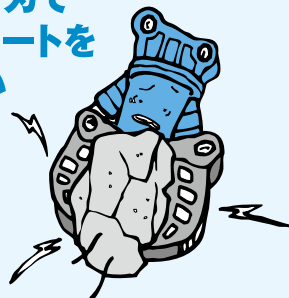
油圧ショベルの作業半径より定められた制限質量以上で使用すると、転倒する危険があります。

旋回時の 接触に注意



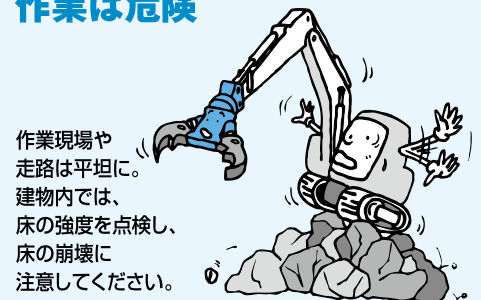
不用意に旋回すると、周囲や頭上の障害物に接触し、危険です。

カッター刃で コンクリートを 噛まない



カッター刃が摩耗し、鉄筋が切れなくなります。

不安定な場所での 作業は危険



作業現場や走路は平坦に。建物内では、床の強度を点検し、床の崩壊に注意してください。

●このカタログに掲載した仕様は、改良のため予告なく変更することがあります。また、アタッチメントの取付ショベルは仕様欄に表示しているクラスのショベルでも取り付けられない場合がありますのでご相談下さい。(カウンターウェイトの増量等必要な場合があります。)

●このカタログに掲載した写真は、販売標準機と一部異なることがあります。

●機体質量3トン未満のアタッチメントを装着したショベル(解体用機械を除く)の運転は、小型車両系建設機械の特別教育修了者に限られます。

●機体質量3トン未満の解体用機械(ブレーカ、鉄骨切断機、コンクリート圧砕機又は解体用つかみ機を装着したショベル)の運転は、小型車両系建設機械(解体用)の特別教育修了者に限られます。

●機体質量3トン以上のアタッチメントを装着したショベル(解体用機械を除く)の運転は、車両系建設機械運転技能講習(整地・運搬・積み込み及び掘削用)修了者に限られます。

●機体質量3トン以上の解体用機械(ブレーカ、鉄骨切断機、コンクリート圧砕機又は解体用つかみ機を装着したショベル)の運転は、車両系建設機械運転技能講習(解体用)修了者に限られます。

●各製品をご使用される際は、必ず取扱説明書をよく読んで、正しくお使い下さい。

環境とエコロジーという時代

超低騒音ブレーカ Sシリーズ

NETIS登録
CG-100029-VE

特殊吸音・吸振ダンパーの採用

- ◇ 高品質特殊ダンパーを採用・耐久性抜群
- ◇ 振動も低減するのでオペレーターの疲労が軽減

新開発低騒音、低振動ブラケット

- ◇ ボックス構造フレームの採用により、低音とともに特に不快に感じる高音の打撃音(高周波音域)の低減に成功しました
- ◇ 特殊ダンパーでブレーカ本体を包み込む静音設計により騒音と振動を抑制

メンテナンス性が飛躍的に向上

- ◇ サイドロッドの点検・増し締めが外から行なえ、これまで容易ではなかった交換作業も現場にて短時間で可能
- ◇ ブラケットの側面に大きな点検口を設け、点検、修理作業などのメンテナンスが容易



	S-60	S-100B	S-205J	S-210B	S-300B	S-400B
総質量(ブラケット・チゼル付) kg	450	1100	1870	1935	2945	4150
全長(ブラケット・チゼル付) mm	1776	2144	2483	2581	3024	3337
全幅(ブラケット先端) mm	254	346	418	418	488	524
作動油圧 MPa	12~16	14~18	15~18	14~18	14~18	14~18
消費油量 ℓ/min	48~80	80~115	110~135	120~160	160~215	280~350
打撃数 bpm	730~970	550~710	360~430	310~430	280~410	320~390
チゼル径 φ mm	85	110	135	135	155	169
取付ショベルクラス ton	6~9	12~15	20~23	20~23	30~41	40~50

※S-205Jの打撃数は、標準と高速の2段階切り替えが出来ます。高速は500~560bpmです。

*アタッチメントの取付ショベルは仕様欄に表示しているクラスのショベルでも取り付けられない場合がありますのでご相談下さい。



サイドロッドの点検・増し締めが可能



メンテナンスがしやすい大きな点検口

Sシリーズを超えた超低騒音

超低騒音油圧ブレーカ

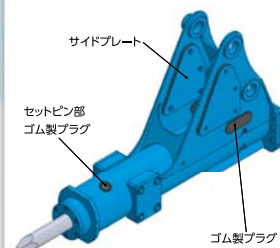
TOPV-SSシリーズ



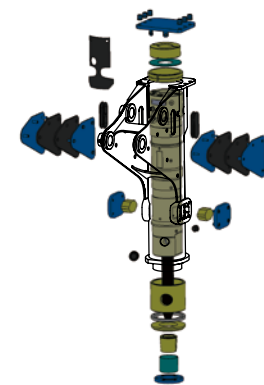
	TOPV-30SS	TOPV-50SS	TOPV-70SS	TOPV-100SS
総質量(ブラケット・チゼル付) kg	248	314	425	822
全長(ブラケット・チゼル付) mm	1326	1509	1572	1978
全幅(ブラケット先端) mm	240	240	290	380
作動油圧 MPa	11~16	11~16	11~16	14~18
消費油量 ℓ/min	35~50	35~55	48~70	70~110
打撃数 bpm	850~1150	600~850	740~950	550~800
チゼル径 φ mm	60	68	74	105
取付ショベルクラス ton	2.5~3.5	4~5.5	5~7	10~15

*アタッチメントの取付ショベルは仕様欄に表示しているクラスのショベルでも取り付けられない場合がありますのでご相談下さい。

TOP V(SS)シリーズ 超低騒音型 外観



TOP V(SS)シリーズ 構造図



30年の実績とノウハウの集大成

油圧ブレーカ

TOPシリーズ



TOP-210B



okada 10000

◇ パワフルな破砕力で、大規模工事、鉱山、大型砕石場などで威力を発揮



TOP-11 TOP-18 TOP-22 TOP-32 TOP-60A TOP-100B TOP-205J TOP-210B TOP-300B TOP-400B TOP-800B okada 10000

	TOP-11	TOP-18	TOP-22	TOP-32	TOP-60A	TOP-100B	TOP-205J	TOP-210B	TOP-300B	TOP-400B	TOP-800B	TOP-1000J	okada 10000
	ノンアキュムレータータイプ						アキュムレータータイプ						
総質量(ブラケット・チゼル付) kg	60	80	100	188	420	850	1650	1680	2600	3750	5600	6800	7000
全長(ブラケット・チゼル付) mm	907	979	978	1196	1570	1939	2284	2330	2787	3089	4420	4400	4256
全幅(ブラケット先端) mm	148	182	184	134	170	384	420	466	534	590	690	600	608
作動油圧 MPa	6~13	9~12	9~12	11~16	12~16	14~18	15~18	14~18	14~18	14~18	15~18	17~20	17~21
消費油量 ℓ/min	12~25	15~30	15~35	35~50	48~80	80~115	110~135	120~160	160~215	280~350	280~380	350~420	360~450
打撃数 bpm	800~1200	800~1400	550~1000	850~1150	730~970	550~710	360~430*1	310~430	280~410	320~390	260~360	200~280	280~350*2
チゼル径 φ mm	40	40	45	61	85	110	135	135	155	169	189	210	205
取付ショベルクラス ton	0.7~1.5	1.0~2.0	1.8~2.5	2.5~3.5	5~9	10~15	20~23	20~23	30~41	40~50	60~80	75~100	60~100

*1 TOP-205Jの打撃数は標準と高速の2段切り換えができます。高速は500~560bpmです。

*2 okada 10000の打撃数は標準と高速の2段切り替えができます。高速は320~520bpmです。

*アタッチメントの取付ショベルは仕様欄に表示しているクラスのショベルでも取り付けられない場合がありますのでご相談下さい。

オカダアイヨンのテクノロジーを集結した
最新型ブレーカ

TOPVシリーズ

開発コンセプト

◇ 都市部での騒音の規制は将来的により強化されていくものと考えられます
そのため、今後の都市土木では静かな標準機が必要になるという考えに基づき、今回のVシリーズが誕生いたしました



TOP V-30

TOP V-50

TOP V-70

TOP V-100

デザインの一新

◇ 今までの形状を一新し、欧州風の丸型を採用した斬新なデザイン

メンテナンス性の向上

◇ フロントボルト、サイドロッドが不要になり、増し締めや折損のリスクが無くなります

	TOP V-30	TOP V-50	TOP V-70	TOP V-100
総質量(ブラケット・チゼル付) kg	220	285	380	775
全長(ブラケット・チゼル付) mm	1326	1509	1572	1978
全幅(ブラケット先端) mm	195	215	225	275
作動油圧 MPa	11~16	11~16	11~16	14~18
消費油量 ℓ/min	35~50	35~55	48~70	70~110
打撃数 bpm	850~1150	600~850	740~950	550~800
チゼル径 φ mm	60	68	74	105
取付ショベルクラス ton	2.5~3.5	4~5.5	5~7	10~15

*アタッチメントの取付ショベルは仕様欄に表示しているクラスのショベルでも取り付けられない場合がありますのでご相談下さい。

ニュータイプの2本シリンダー搭載型で大割作業に新旋風

サイレント TS-Wクラッシャー

- ◇ 2本シリンダーと増速バルブ標準装備で開閉スピードがぐんとアップ
- ◇ ウェッジアームの採用で抜群のくい込み能力を実現
- ◇ 閉じるにしたがってアームが張り出さない機能的なフレーム形状



TS-WB1100V



ウェッジアーム

受注生産

		TS-WB620V FR/ARTS/HR	TS-LW950 FR	TS-WB950V FR/ARTS/HR	TS-WB1000V FR	TS-WB1100V FR/ARTS/HR	
質量	標準	kg	780/880/880	1350	1610/1690/1690	2190	2480/2540/2540
	最軽量	kg	740/850/850	—	1550/1630/1630	2100	2400/2460/2460
全長	mm	1670/1860/1850	2010	2140/2280/2280	2425	2525/2635/2635	
最大開口幅/最小開口幅	mm	620/0	950/0	950/0	1030/ 0	1100/0	
全幅	mm	1105	1430	1405	1530	1625	
破砕力(先端部)	kN	355	660	605	750	940	
使用圧力	MPa	28	28	30	30	30	
標準装備バルブ		増速バルブ					
取付ショベルクラス	ton	6~9	12~18	12~18	18~25	18~25	

NEW

受注生産

		TS-WD1200V FR/ARTS/HR	TS-LW1355 FR/HR	TS-WB1400V FR/HR/FHR	TS-WB1600V FHR	TS-WB1900V FHR	
質量	標準	kg	2570/2630/2630	3260	4230/4290/4290	4960	7410
	最軽量	kg	2470/2530/2530	—	4050/4110/4110	4760	7130
全長	mm	2530/2640/2640	2545	2970	3160	3560	
最大開口幅/最小開口幅	mm	1200/0	1355/0	1400/0	1600/0	1900/0	
全幅	mm	1730	—	1995	2275	2600	
破砕力(先端部)	kN	970	1400	1100	1320	2000	
使用圧力	MPa	32	30	30	30	30	
標準装備バルブ		増速バルブ					
取付ショベルクラス	ton	20~25	30	30~40	40~48	60~100	

*フリー旋回はFR、油圧旋回はHR、アーツ旋回はARTSと記載しています。

*最軽量はロッドカバーとサイドカバーを装着しない状態の質量です。

*FHRはフリー旋回、油圧旋回兼用タイプです。(特許取得)

(TS-WB1000Vを除く、TS-WB950V以上が対応可能です。)

*アタッチメントの取付ショベルは仕様欄に表示しているクラスのショベルでも取り付けられない場合がありますのでご相談下さい。

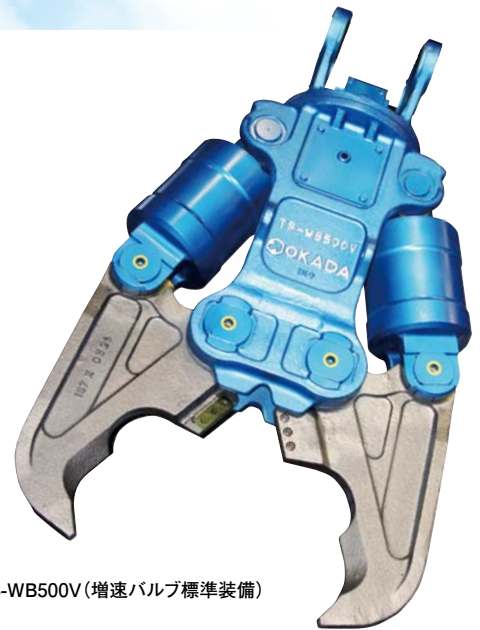
ニュータイプの2本シリンダー搭載型で大割作業に新旋風

サイレント TS-Wクラッシャーミニクラス

- ◇ 2本シリンダーと増速バルブ標準装備で開閉スピードがぐんとアップ(TS-WB350除く)
- ◇ ウェッジアームの採用で抜群のくい込み能力を実現
- ◇ 閉じるにしたがってアームが張り出さない機能的なフレーム形状

		TS-W250	TS-WB350 FR	TS-WB500V FR
質量	kg	180	250	480
全長	mm	950	1070	1390
最大開口幅/最小開口幅	mm	250/0	360/0	500/0
全幅	mm	635	680	835
破砕力(先端部)	kN	175	240	330
使用圧力	MPa	21	25	25
標準装備バルブ		—	—	増速バルブ
取付ショベルクラス	ton	1.5~2.5	2.5~4	4~5.5

*フリー旋回はFRと記載しています。
*最軽量はロッドカバーとサイドカバーを装着しない状態の質量です。
*アタッチメントの取付ショベルは仕様欄に表示しているクラスのショベルでも取り付けられない場合がありますのでご相談下さい。



TS-WB500V (増速バルブ標準装備)

クラス最大級の開口幅と粉砕力で圧巻の作業量

超大型 サイレント TS-Wクラッシャー

- ◇ クラス最大級の開口幅・破砕力
- ◇ ウェッジアームの採用で
抜群のくい込み能力を実現



ウェッジアーム

		TS-W2200V FHR	TS-WB2400V FHR
質量	標準	kg	9700
	最軽量	kg	—
全長	mm	3705	4050
最大開口幅/最小開口幅	mm	2200/0	2400/0
全幅	mm	3090	3160
破砕力(先端部)	kN	2100	2150
使用圧力	MPa	30	30
標準装備バルブ		増速バルブ	
取付ショベルクラス	ton	70~100	150~

*フリー旋回はFR、油圧旋回はHRと記載しています。
*最軽量はロッドカバーとサイドカバーを装着しない状態の質量です。
*FHRはフリー旋回、油圧旋回兼用タイプです。(特許取得)
*TS-W2200Vには、ロッドカバー・サイドカバー・鉄筋カッター刃は着いておりません。
*アタッチメントの取付ショベルは仕様欄に表示しているクラスのショベルでも取り付けられない場合がありますのでご相談下さい。

進化したTSクラッシャー

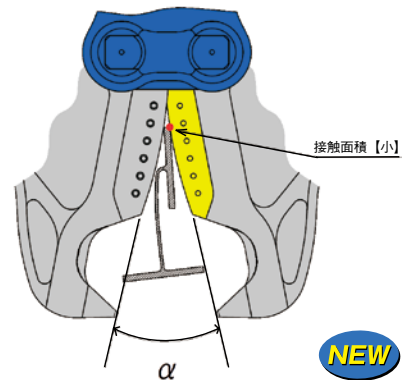
サイレント TSRCクラッシャー

- ◇ S構造、RC構造、SRC構造などの多様な解体現場で対応可能
- ◇ 閉じるにしたがってアームが張り出さない機能的なフレーム形状
- ◇ 特殊鋳鋼採用
- ◇ アーム取付部のボス径を従来機に比べ、40~50%も接触面積を増やすことで切断力低下となるアームの開きやガタツキを防止



円弧形状刃の採用で切断力を向上

- ◇ 閉じるに従い2枚のカッター刃の成す角度 α は適度に保たれ、切断力は点状に集中的に切断物に作用する事で端から徐々にスムーズに切断されます



		TSRC-1000V FR/ARTS/HR	TSRC-1300V FR/HR/FHR	TSRC-1700V FHR
質量	標準	kg 2540/2610/2610	4160/4220/4220	7550
	最軽量	kg 2460/2530/2530	3980/4040/4040	7290
全長	mm	2445/2555/2555	2920	3630
最大開口幅/最小開口幅	mm	1000/0	1300/0	1700/0
全幅	mm	1540	1900	2430
破砕力(先端部)	kN	950	1100	1850
切断力(中央部)	kN	2470	2850	4880
切断刃長	mm	480	550	650
使用圧力	MPa	30	30	30~32
標準装備バルブ		増速バルブ		
取付ショベルクラス	ton	20~25	30~40	60~100

*フリー旋回はFR、油圧旋回はHR、アーツ旋回はARTSと記載しています。

*最軽量はロッドカバーとサイドカバーを装着しない状態の質量です。

*FHRはフリー旋回、油圧旋回兼用タイプです。(特許取得)

*アタッチメントの取付ショベルは仕様欄に表示しているクラスのショベルでも取り付けられない場合がありますのでご相談下さい。

強力な切断力で大型工場解体に抜群の威力を発揮

サイレント TS-Wカッター

- ◇ カッター刃はクラス最長のロングサイズ
- ◇ 2本シリンダーと増速バルブ標準装備で
開閉スピードがぐんとアップ



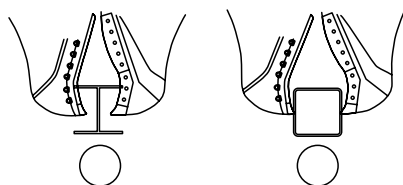
			TS-WB600CV FR/ARTS/HR	TS-W610CV FR/HR/FHR	TS-W720CV FHR
質量	標準	kg	2640/2690/2690	3880/3920/3920	5100
	最軽量	kg	2580/2630/2630	—	—
全長		mm	2530/2640/2640	3000	3295
最大開口幅		mm	710	840	955
全幅		mm	1680	1635	1740
カッター刃長		mm	600	610	720
切断力(中央部)		kN	2300	2720	2925
使用圧力		MPa	30	30	30
標準装備バルブ				増速バルブ	
取付ショベルクラス		ton	20~25	30~40	40~48

			TS-W820CV FHR	TS-WB1000CV FHR
質量	標準	kg	7270	9380
	最軽量	kg	—	9180
全長		mm	3740	4170
最大開口幅		mm	1020	1370
全幅		mm	1915	2400
カッター刃長		mm	820	1000
切断力(中央部)		kN	3200	3675
使用圧力		MPa	28	30
標準装備バルブ				増速バルブ
取付ショベルクラス		ton	65~100	100~200

*フリー旋回はFR、油圧旋回はHR、アーツ旋回はARTSと記載しています。
 *最軽量はロッドカバーとサイドカバーを装着しない状態の質量です。
 *FHRはフリー旋回、油圧旋回兼用タイプです。(特許取得)(全機種対応可能です。)
 *アタッチメントの取付ショベルは仕様欄に表示しているクラスのショベルでも取り付けられない場合がありますのでご相談下さい。

サイレント TS-Wクロスカッター

- ◇ 特殊形状のカッター刃の採用(先端がクロスする)により切断物を逃さず拾い切りが出来る
- ◇ 増速バルブの採用により、開閉スピードがぐんとアップ



点で当たる事で切断力が集中する。

		TS-W650XCV FR/ARTS/HR	TS-W900XCV FR/HR/FHR
質量	標準	kg 2480/2540/2540	4140/4190/4190
	最軽量	kg 2405/2465/2465	3960/4010/4010
全長	mm	2370/2480/2480	2880
全幅	mm	1350	1615
最大開口幅	mm	680	900
カッター刃長	mm	640	820
切断力	kN	1500	2650
切断力(先端部)	kN	800	1260
使用圧力	MPa	30	30~32
標準装備バルブ		増速バルブ	
取付ショベルクラス	ton	20~25	30~40



TS-W900XCV

- *TS-W650XCVはオプションでBタイプ(カッター刃ボルトオンタイプ)があります。
- *フリー旋回はFR、油圧旋回はHR、アーツ旋回はARTSと記載しています。
- *最軽量はロッドカバーとサイドカバーを装着しない状態の質量です。
- *FHRはフリー旋回、油圧旋回兼用タイプです。(特許取得)
(両機種対応可能です。)
- *アタッチメントの取付ショベルは仕様欄に表示しているクラスのショベルでも取り付けられない場合がありますのでご相談下さい。

重量鉄骨に至るまで確かな切れ味の鉄骨カッター専用機

サイレント TSカッター

- ◇ 強力な切断力で、コスト高のガス溶断作業を削減
- ◇ 先端のプレス刃で鉄骨を押しつぶし、中央のカッター刃で切断するので鉄骨を逃がさず切断
- ◇ 横向き、縦向き、斜めどの角度でも連続作業ができる360°フリー旋回



		TS500RCL FR
質量	kg	2450
全長	mm	2400
最大開口幅	mm	570
全幅(アーム全開時)	mm	1220
カッター刃長	mm	500
切断力(中央部)	kN	2620
使用圧力	MPa	28
取付ショベルクラス	ton	18~25

- *フリー旋回はFRと記載しています。
- *アタッチメントの取付ショベルは仕様欄に表示しているクラスのショベルでも取り付けられない場合がありますのでご相談下さい。



サイレント TS-Sカッター

- ◇ 特殊形状のカッター刃 (ARK刃円弧形状刃) の採用によりカタログ値以上の切断力を発揮
- ◇ シングルシリンダー片刃駆動
- ◇ 増速バルブを廃止することによりシンプルなシリンダ構造で信頼性を向上、高性能ショベルの吐出量を有効に生かす大口径を採用して開きのスピードを確保



TS-S550C

		TS-S250C FR	TS-S320C FR/ARTS/HR	TS-S430C FR/ARTS/HR	TS-S550C FR/ARTS/HR	TS-S660C FHR
質量	kg	280	760/800/780	1400/1480/1460	2430/2530/2510	3770
全長	mm	1155	1630	2055/2195/2195	2445/2550/2550	2835
全幅	mm	605	875	1115	1400	1618
先端開口幅	mm	325	475	565	690	815
刃先開口幅	mm	220	340	400	515	630
カッター刃長(フレーム/アーム)	mm	220/250	320/380	420/500	550/600	660/720
切断力(中央部)	kN	340	745	1080	1910	2310
使用圧力		25	28	28	32	32
取付ショベルクラス	ton	3~5	6~9	12~18	20~25	30~40

*フリー旋回はFR、油圧旋回はHR、アーツ旋回はARTSと記載しています。
 *FHRはフリー旋回、油圧旋回兼用タイプです。(特許取得)(TS-S430C以上が対応可能です。)
 *アタッチメントの取付ショベルは仕様欄に表示しているクラスのショベルでも取り付けられない場合がありますのでご相談下さい。

金属スクラップの減容化を実現

ビッグアイオンシャー

- ◇ 鋼板、鉄骨、鉄筋コンクリートなど、多様な素材の切断作業に対応
- ◇ 作業効率向上とコストダウンに貢献



BAS450C-HR

NEW

NEW

		BAS350C-HR	BAS450C-HR
質量	kg	6100	7500
全長	mm	4895	5310
最大開口幅	mm	840	940
全幅	mm	1650	1750
カッター刃奥行	mm	865	940
切断力(先端部)	kN	1850	2000
切断力(喉元部)	kN	8100	9690
取付ショベルクラス	ton	30~38	40~48

*油圧旋回はHRと記載しています。
 *アタッチメントの取付ショベルは仕様欄に表示しているクラスのショベルでも取り付けられない場合がありますのでご相談下さい。



驚異の破砕力、ゆとりの開口幅 鉄筋処理もスピーディなコンクリート小割機

サイレントコワリケン



OSC-200B

- ◇ 破砕力アップに重点を置いた設計変更により、開口幅全域における大きな破砕力が可能
- ◇ 開口幅はクラス最大級で、大きなガラ処理もつかみ作業も容易
- ◇ 増速バルブ標準装備
- ◇ トラニオンシリンダーの採用により、軽量化とコンパクト化を実現
(対象機種:OSC-200B・360B・500A)
- ◇ 硬化肉盛を廃止し、耐摩耗に優れた特殊合金の破砕歯に変更したことで補修作業を容易にし、コスト削減を可能に
(対象機種:OSC-200B・360B・500A)



受注生産

	OSC-35B	OSC-70A	OSC-135B	OSC-200B	OSC-360B	OSC-500A	OSC-650V
質量	kg	280	650	1110	1820	3200	4800
全長	mm	1230	1580	1955	2265	2700	3110
全高	mm	715	960	1175	1415	1760	2135
最大開口幅	mm	425	600	730	870	1105	1465
鉄筋カッター刃長	mm	90	100	150	150	180	215
破砕力	kN	315	450	600	880	1000	1115
使用圧力	MPa	25	28	28	32	32	32
標準装備バルブ				増速バルブ			
取付ショベルクラス	ton	3~5	6~9	10~16	18~25	30~45	40~100

*OSC-35Bは、3~5tonクラスを網羅するDUOモデルです。

*OSC-200Bのロッドカバーはオプション対応です。(+21kg)

*アタッチメントの取付ショベルは仕様欄に表示しているクラスのショベルでも取り付けられない場合がありますのでご相談下さい。

コワリクンに永久磁石を内蔵
小割から鉄筋回収まで効率的でスピーディに

永久磁石付 マグネット コワリクン

- ◇ 強力な永久磁石採用で素早い鉄筋回収ができ、電気配線は不要
- ◇ 圧砕機配管があれば、どのショベルでも取付可能
- ◇ フットペダルで簡単に磁石のON・OFFができる
- ◇ 増速バルブ標準装備

NEW

		OSC-135PB	OSC-200PB
質量	kg	1440	2200
全長	mm	1810	2105
全高	mm	1395	1630
最大開口幅	mm	730	870
鉄筋カッター刃長	mm	150	150
破砕力	kN	600	880
使用圧力	MPa	28	32
標準装備バルブ		増速バルブ	
取付ショベルクラス	ton	11~16	18~25
マグネット吸着面	mm	590×380	660×450
吸着質量	kg	48	57

*吸着質量は、かさ比重1.3の対象物を吸着した時の値を示しています。
*OSC-200PBのロッドカバーはオプション対応です。(＋21kg)
*アタッチメントの取付ショベルは仕様欄に表示しているクラスのショベルでも取り付けられない場合がありますのでご相談下さい。



OSC-200PB

マグネットコワリクンを装着したショベルの運転は、車両系建設機械運転技能講習(解体用)修了者であることに加えて、小型移動式クレーン運転技能講習の修了者であることを推奨します。

コワリクンに電磁石をプラス 破砕力も磁力もダントツのパワー

電磁石付 マグネット コワリクン

- ◇ 当社独自の角型マグネットを、分割組み込み構造でコワリクンと一体化 強力な磁力で、ガラ付きの鉄筋も容易に回収
- ◇ 磁石はフレームからはみ出ない機能的フォルム、耐摩耗プレートで耐久性も抜群
- ◇ 電源装置監視機能と故障箇所ランプ表示で、異常時に素早く対応
- ◇ 増速バルブ標準装備、また強力型マグネット(HMAタイプ)と220Vマグネット(GMA)もご用意

NEW

NEW

NEW

NEW

		OSC-135MB	OSC-200MB2	OSC-200HMB2	OSC-360MB
質量	kg	1350	2135	2155	3710
全長	mm	1840	2145	2145	2570
全高	mm	1355	1575	1575	1905
最大開口幅	mm	730	870	870	1105
鉄筋カッター刃長	mm	150	150	150	180
破砕力	kN	600	880	880	1000
使用圧力	MPa	28	32	32	32
標準装備バルブ		増速バルブ			
取付ショベルクラス	ton	10~16	18~25	18~25	30~45
マグネット吸着面	mm	600×475	715×555	715×555	850×665
マグネット使用電圧	V	24	24	24	24
吸着質量	kg	70	95	130	170

*吸着質量は、かさ比重1.3の対象物を吸着した時の値を示しています。
*ショベルの型式・種類により、オルタネータの交換が必要になる場合がございます。
*OSC-200MB2、200HMB2のロッドカバーはオプション対応です。(＋21kg)
*アタッチメントの取付ショベルは仕様欄に表示しているクラスのショベルでも取り付けられない場合がありますのでご相談下さい。



OSC-200MB2

マグネットコワリクンを装着したショベルの運転は、車両系建設機械運転技能講習(解体用)修了者であることに加えて、小型移動式クレーン運転技能講習の修了者であることを推奨します。

大型ショベル用油圧カップラー アタッチメント交換がわずか数分で

アイオンカップラー SEカップラー

- ◇ 重い取付ピンの抜き差しや大ハンマーでの危険な作業が不要で一人で作業できる高い安全性
- ◇ バケツからあらゆるアタッチメントまで装着可能で、装着後の脱落防止装置も内蔵
- ◇ Aiyon Coupler は特殊鋳鋼製です



NEW



	Aiyon Coupler SE200	Aiyon Coupler SE350	Aiyon Coupler SE450	Aiyon Coupler SE850	Aiyon Coupler SE2000	
質量	kg	360	650	790	1580	2500
全長	mm	883	1110	1160	1450	1630
全高	mm	560	675	700	885	995
全幅	mm	440	545	620	700	820
ピン間適合範囲・ピン径	mm	430~525・φ80	520~700・φ90	560~710・φ100	630~790・φ130	665~840・φ150
脱落防止装置	固定側:オートロック アーム側:ロックピン					
取付ショベルクラス	ton	20	30~35	40~50	85~100	150~200

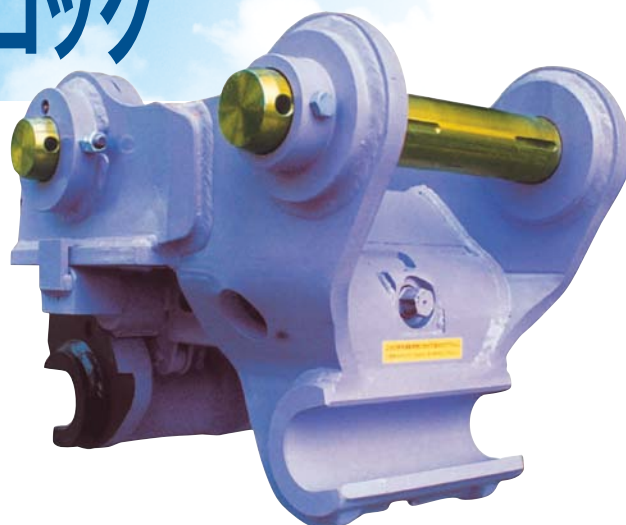
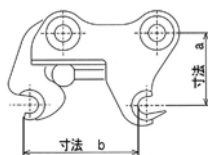
*取付ショベル・仕様により質量・ピン間適合範囲等が異なりますので、事前にご相談ください。

*アタッチメントの取付ショベルは仕様欄に表示しているクラスのショベルでも取り付けられない場合がありますのでご相談下さい。

ショベルにアタッチメントをクイック装着

OKロックⅡ・スーパーOKロック

- ◇ 専用配管やアタッチメントの取り付け部の改造が不要
- ◇ S字ロックアーム方式採用で、スクリューボルトに直接負荷がかからない (OK-10・20のクレーン使用、OK-25を除く)
- ◇ クレーン仕様もご用意しています



◎OKロックⅡ (機械式)

	OK-10	OK-20	OK-25	OK-45	OK-70		
質量	kg	40	50	100	180	380	
寸法 a	mm	200	220	260	310	380	
寸法 b	最大	mm	290	350	420	500	630
	最小	mm	130	220	230	300	360
取付ショベルクラス	ton	3	4	6	12	20	

◎スーパーOKロック (油圧式)

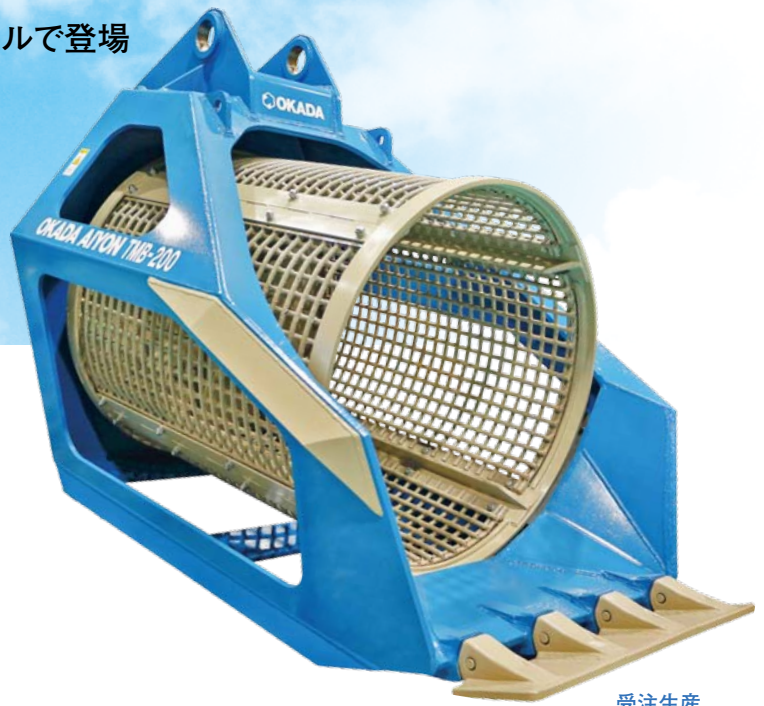
	SOK-45	SOK-70		
質量	kg	190	390	
寸法 a	mm	310	380	
寸法 b	最大	mm	500	620
	最小	mm	300	360
取付ショベルクラス	ton	12	20	

*アタッチメントの取付ショベルは仕様欄に表示しているクラスのショベルでも取り付けられない場合がありますのでご相談下さい。

さまざまな混合物の選別処理に 斬新なスタイルで登場

サイレント アミダス

- ◇ 筒型の網の回転により、中の混合物をスピーディに選別・ふるい分け
- ◇ 特殊バルブの採用により、回転制御（左右回転・回転数）が自在に行える
- ◇ 機能的なフレーム構造で、軽量化と使いやすさを実現



受注生産

		TMB-60	TMB-135	TMB-200	TMB-300
質量	kg	730	1460	2070	2950
全長	mm	1820	2350	2580	3100
全高	mm	1310	1670	1835	2140
全幅	mm	1050	1550	1680	1860
ふるい径	mm	815	1100	1200	1400
ふるい長さ	mm	950	1250	1400	1600
取付ショベルクラス	ton	6~9	10~16	20~25	30~40

*TMB-60は30mm織アミ、TMB135~300は60mm織アミ取付時の質量

*アタッチメントの取付ショベルは仕様欄に表示しているクラスのショベルでも取り付けられない場合がありますのでご相談下さい。

スクラップや鉄筋の収集作業に
建設機械用全油圧式薄型マグネット

アイオンハイマグ

- ◇ 独自開発の強力マグネットはクラス最大級のマグネット径と吸着力
- ◇ マグネット本体に発電機内蔵
- ◇ わずらわしい電気配線は不要
- ◇ 圧碎機配管のフットペダルにより、吸着・釈放が簡単に行える



		HM-82T
質量	kg	1940
全長	mm	1650
全高(爪先まで)	mm	1240
全高(マグネットまで)	mm	1045
爪幅	mm	1010
使用圧力	MPa	21
取付ショベルクラス	ton	18~25
マグネット外径	mm	1150
吸着質量	kg	300

*吸着質量は、かさ比重1.3の対象物を吸着した時の値を示しています。

*アタッチメントの取付ショベルは仕様欄に表示しているクラスのショベルでも取り付けられない場合がありますのでご相談下さい。

アイオンハイマグを装着したショベルの運転は、車両系建設機械運転技能講習(整地・運搬・積み込み及び掘削用)修了者であることに加えて、小型移動式クレーン運転技能講習の修了者であることを推奨します。

360°油圧回転式つかみ機

サイレント グラップル

- ◇ 360°油圧回転式なので連続して効率よく作業ができ、微妙な位置決めも難なくできる
- ◇ 強力な回転モーター採用により、長尺物や重量物の旋回や移動が容易
- ◇ ASG-30R/RDは3～5ton 2クラスを網羅するDUOモデル
- ◇ ASG-60RDF (NEWモデル)、ASG-130RDFは電磁弁仕様、ブレーカ配管で複合動作可能なすぐれもの



石つかみグラップル(特注機)



ASG-210R



	ASG-30R/RD	ASG-60R/RDF	ASG-130R/RDF	ASG-210R
質量	kg	260/265	530/555	970/990
最大全長	mm	1420	1905	2255
最大開口幅	mm	1100	1650	2335
爪幅(3本/2本)	mm	295/155	480/270	600/340
最大爪高さ	mm	655	855	955
使用圧力	MPa	25/21	28/25	28
取付ショベルクラス	ton	3～5	6～9	10～16

◎石つかみグラップル(特注機)

	受注生産	受注生産	
	ASG-130SR	ASG-210SR	
質量	kg	960	1535
最大全長	mm	2275	2630
最大開口幅	mm	1785	2305
爪幅	mm	385	460
最大爪高さ	mm	985	1215
使用圧力	MPa	28	
取付ショベルクラス	ton	10～16	18～25

*サイレントグラップルには、旋回配管とドレン配管が必要です。 *ASG-30RDは電磁弁仕様です。(圧砕機配管とドレン配管での使用となります。)

*アタッチメントの取付ショベルは仕様欄に表示しているクラスのショベルでも取り付けられない場合がありますのでご相談下さい。

重量軽減 油圧タイプ

チルトフォーク

- ◇ フォーク開口時の音と振動を軽減
- ◇ 木造家屋の解体や産業廃棄物の処理などの作業範囲が広がる

	IFC05	IFC15	IFC35	IFC55	IFC70	IFC120	IFC200	IFC300
質量	kg	65	110	165	260	385	650	1245
最大全長	mm	695	875	1065	1230	1380	1645	2240
最大開口幅	mm	760	975	1195	1350	1690	1890	2340
爪幅(3本/2本)	mm	250	270	330	430	470	560	720
最大爪高さ	mm	410	550	660	750	890	1030	1255
使用圧力	MPa	20.5	20.5	24.5	24.5	27.5	27.5	27.5
取付ショベルクラス	ton	1	1.5	3	5	6	12	20

*適用クラスは目安となります。

*本体に圧砕機配管が必要となります。

*アタッチメントの取付ショベルは仕様欄に表示しているクラスのショベルでも取り付けられない場合がありますのでご相談下さい。



パワフルにつかむ、汎用型フォーク

油圧式フォーク

- ◇ 油圧シリンダ内蔵によりパワーアップを実現
- ◇ ピン2本でショベルの着脱スムーズ

◎軽量型 HS-L

	HS-40L	HS-60L	HS-80L	HS-150L	HS-250L	HS-450L	HS-700L
質量 kg	63	101	152	220	365	690	1240
最大開口幅 mm	830	995	1195	1365	1640	1780	2100
油圧 MPa	~20.6	~20.6	~20.6	~24.5	~24.5	~27.4	~27.4
取付ショベルクラス ton	(1)~1.8	1.5~2.7	3~3.9	4~5.9	6~8	10~14	15~21

軽量型 HS-L

耐久型 HS-N



◎耐久型 HS-N

	HS-400N	HS-500N	HS-700N	HS-1000N	HS-1200N
質量 kg	625	920	1340	1600	2000
最大開口幅 mm	1750	2080	2250	2350	2430
油圧 MPa	27.4	27.4	27.4	27.4	27.4
取付ショベルクラス ton	~10	~18	~21	~25	~33

*アタッチメントの取付ショベルは仕様欄に表示しているクラスのショベルでも取り付けられない場合がありますのでご相談下さい。

シンプルなフォルムに潜む強靱なつかみ力

機械式フォーク

- ◇ 特殊鋼を使用し、高い耐久性を誇る
- ◇ スクラップ処理をはじめ、木材処理など広い用途で活躍

◎軽量型 S-L

	S-40L	S-60L	S-80L	S-150L	S-250L	S-450L	S-700L
質量 kg	55	100	160	170	300	650	1100
最大開口幅 mm	900	1095	1340	1455	1700	2170	2400
取付ショベルクラス ton	~1.8	2~2.7	3~3.9	4~5.5	6~8	10~14	15~21

軽量型 S-L



◎耐久型 S-N

	S-200N	S-300N	S-500N	S-700N	S-1000N	S-1200N
質量 kg	350	550	800	1150	1350	1850
最大開口幅 mm	1600	1880	2100	2300	2350	2450
取付ショベルクラス ton	5~8	7~10	12~18	15~21	22~25	30~33

*アタッチメントの取付ショベルは仕様欄に表示しているクラスのショベルでも取り付けられない場合がありますのでご相談下さい。

耐久型 S-N

こだわった新機構フォーク

機械式2点式フォーク

- ◇ 2点止めで、ショベルの着脱スムーズ
- ◇ シンプルなリンクモーションで開閉スピードが速く、つかみ力もアップ

	α-40L	α-60L	α-80L	α-150L	α-250L	α-400L	α-700L
質量 kg	58	91	121	186	340	630	1010
最大開口幅 mm	710	900	1050	1310	1600	1800	2130
取付ショベルクラス ton	1~1.8	2~2.7	2.5~3.9	4~5.5	6~8	10~14	15~21

*アタッチメントの取付ショベルは仕様欄に表示しているクラスのショベルでも取り付けられない場合がありますのでご相談下さい。

α型 α-L



散水作業の省力化、無人化で経済性、安全性アップ

散水小僧

NETIS登録
KT-190028-A

- ◇ 同一現場で最大送信機4台、散水小僧16台を使用可能
- ◇ 高圧・小流量仕様の「ASK-300-H」と、低圧・大流量仕様の「ASK-300-L」の2種類をご用意
- ◇ 無線操作で散水方向の調整、散水/停止の切り替えが可能

		ASK-300-H	ASK-300-L
質量	kg	20	20
全高	mm	735	735
全幅	mm	340	340
ノズル径		1/4インチ	1インチ
水供給口(テーパめねじ)		1インチ	1インチ
最高使用圧力	MPa	14	2
散水量目安	L/min	40	70
操作方法		無線操作 到達距離30m(特定小電力無線規格準拠)	
操作内容		ノズル上下(90度)、左右旋回(180度)、バルブ開閉	
同時使用可能台数	送信機	4台	
	散水小僧本体	16台	
動力		専用バッテリー又はAC100V	

*散水量は目安であり、ポンプの性能、散水小僧の接続台数、使用するノズル等の条件で変動します。



ASK-300-L

ガス溶断に比べ安全性・処理能力をはるかに上回る油圧式手持ちカッター

スーパーハンドカッター

- ◇ 油圧式カッターのため、ガス溶断やグラインダーで行っていた作業が安全に行えます
- ◇ 従来他社のカッターに比べ、強力な切断力に加えて圧倒的な開閉スピードを両立
- ◇ 自動車解体、スクラップ処理などのリサイクル作業や建物内装解体現場に最適

◎油圧パワーユニット

		P06-LSI-10-50
質量	kg	43.5
寸法	mm	372×312×431
モーター出力	kW	1.5(3000rpm時)
電圧(3相)	V	200(50~60Hz)
作動油タンク	ℓ	9
使用圧力	MPa	50

◎スーパーハンドカッター

		LSI200
質量	kg	13.8
寸法	mm	680×190×163
最大開口幅	mm	125
切断力	kN	310
使用圧力	MPa	50



油圧式の万能カッター登場

クリーンカッター

- ◇ 廃木材・廃プラ・軽量鉄骨など総合的な廃棄物に対応
- ◇ 可動アームがオベ側にあるので、視認性が良く効率的
- ◇ 一度で2カ所の切断ができ、効率UP

		C-100	C-200
質量	kg	965	1400
全長	mm	1725	1945
最大開口幅	mm	605	705
切断幅(動刃/固定刃)	mm	245/440	275/495
カッター刃長(動刃/固定刃)	mm	400/460	460/550
破砕力(先端部)	kN	240	410
破砕力(中央部)	kN	380	720
使用圧力	MPa	32	32
取付ショベルクラス	ton	10~13	18~21

*アタッチメントの取付ショベルは仕様欄に表示しているクラスのショベルでも取り付けられない場合がありますのでご相談下さい。



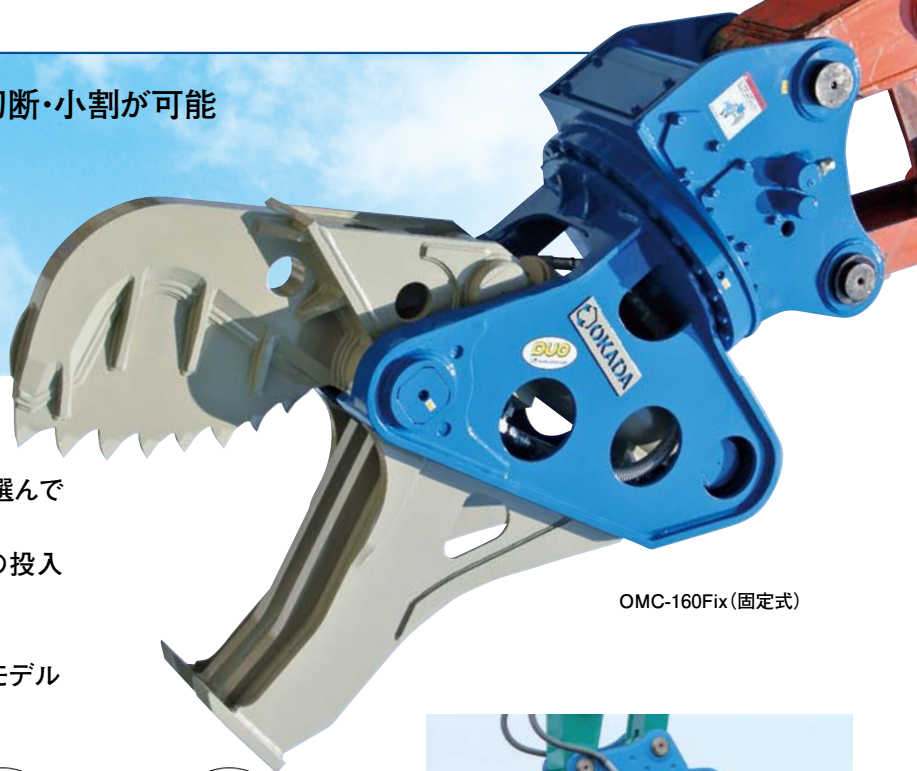
C-100



独自のノコ刃と受け刃形状で木材全般の切断・小割が可能

アイオン与作

- ◇ 地面に落ちている木材をARTS旋回で好きな位置を選んで切断・小割ができる
- ◇ 根っこの小割などの前処理からリサイクル機械への投入まで、一連の作業をこの1台で!
- ◇ リーズナブルな固定式も新登場!
- ◇ アイオン与作は11~22ton 2クラスを網羅するDUOモデル



OMC-160Fix(固定式)



		OMC-160ARTS/HR	OMC-160Fix	OMC-170PG ARTS/HR
質量	kg	1390/1380	1090	1400/1380
全長	mm	2120/2100	1700	2240
全高	mm	1595	1595	1710
最大開口幅	mm	710	710	865
破碎力(先端部)	kN	350	350	350
使用圧力	MPa	32	32	32
標準装備バルブ		—	—	—
取付ショベルクラス	ton	11~22	11~22	11~22

*油圧旋回はHR、アーツ旋回はARTS、固定式はFixと記載しています。

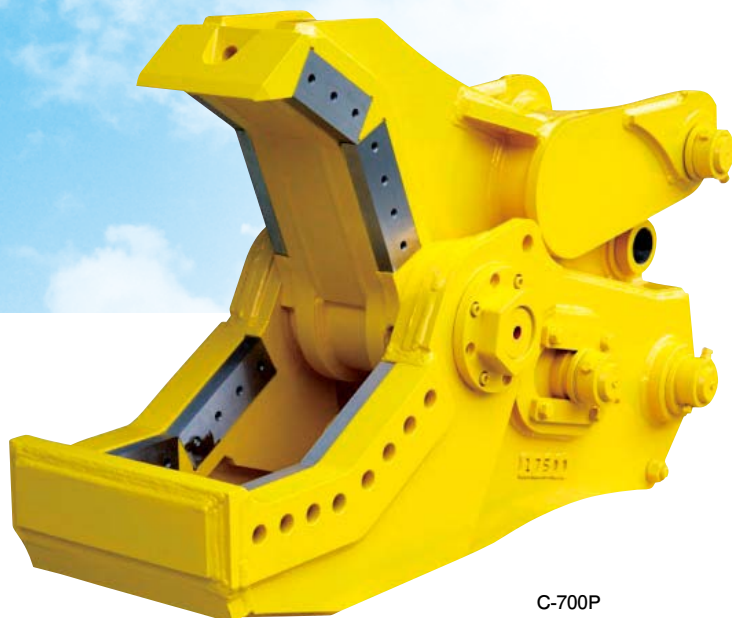
*アタッチメントの取付ショベルは仕様欄に表示しているクラスのショベルでも取り付けられない場合がありますのでご相談下さい。



機械式産業廃棄物・木材切断用

アイオン エコカッター

- ◇ 廃プラ・ビニール・畳・タイヤ・廃木材の切断、破碎に威力を発揮
- ◇ 四面ローテーションカッター、カッター刃調整機構など様々な優れた機構を搭載



C-700P

		C-250P	C-450P	C-700P
質量	kg	365	710	1200
フレーム長	mm	487	612	707
フレーム幅	mm	317	440	494
切断幅(動刃/固定刃)	mm	180/317	244/453	277/480
カッター刃長(動刃/固定刃)	mm	342/401	401/460	460/550
最大開口幅	mm	428	535	620
先端破碎力	kN	155	245	392
取付ショベルクラス	ton	6~8	10~14	15~21

*アタッチメントの取付ショベルは仕様欄に表示しているクラスのショベルでも取り付けられない場合がありますのでご相談下さい。

実績を積んだ処理能力と利便性が高いタブ型

タブグラインダー

- ◇ 高効率のエンジン直動式なので、根っこや切り株もバリバリ破碎
- ◇ 完全離脱型トルクリミッターの搭載により、異物の混入から機械を守る
- ◇ 排出部分に2連式オーガーを用い、滞留や詰まりを防いでスムーズかつ連続的に排出

MODEL 950



MODEL S 1000

		MODEL 950	MODEL950TRACK	MODEL 1000	MODEL S 1000	MODEL 1100	MODEL 1200XL
質量	kg	5300	11500	14100	15800	22000	25200
輸送時全長	mm	6500	5600	10400	10400	11300	11600
輸送時全高	mm	3180	3400	3900	3900	3880	3950
輸送時全幅	mm	2540	2590	2590	2590	3390	3660
タブ内径	mm	1980	1980	2440	2440	2740	2740
エンジン出力	HP	213	202	350	440, 540	765, 800	765~875
	kW	158	151	261	328, 402	570, 597	570~653
ハンマー数	個	24	24	36	36	24	24
スクリーン数	枚	2	2	2	2	2	2

*搭載エンジン・装着オプションにより、仕様が変わります。

*電気駆動式もございます。詳しくは弊社までお問い合わせください。

枝葉・丸太などの長尺物も前処理切断なしにどんどん粉碎できる

ウッドホグ

- ◇ 材料送り装置にチェーンコンベアーを採用することにより、メンテナンスフリーを実現
- ◇ 自動運転化されているので、長尺物の高効率連続破碎が可能
- ◇ 完全離脱型トルクリミッターの搭載により、異物の混入から機械を守る



MODEL 3400XT TRACK



MODEL 2600

		MODEL 2600	MODEL 2600 TRACK	MODEL 3400X	MODEL 3400XT TRACK	MODEL 6400XT TRACK
質量	kg	13200	15900	27000	32600	43800
輸送時全長	mm	10360	11200	11600	11600	13400
輸送時全高	mm	3500	3420	3780	3710	3610
輸送時全幅	mm	2390	2590	2570	2584	3490
ホッパー寸法	mm	1450×3000	1450×3000	1460×4900	1460×4900	1530×5030
エンジン出力	HP	275, 300	300	540, 765, 800	540, 765, 800	1050, 1200
	kW	205, 224	224	403, 570, 597	403, 570, 597	783, 895
ハンマー数	個	22	22	18	18	18
スクリーン数	枚	2	2	3	3	3

*搭載エンジン・装着オプションにより、仕様が変わります。

*電気駆動式もございます。詳しくは弊社までお問い合わせください。

伐木や剪定枝をチップ化して
リサイクル
コンパクトな手くべ型チップパー

チップパー

- ◇ 自動供給装置によりエンジンに負担をかけることなく、効率よく破碎できる
- ◇ 頑丈なフレームで耐久性に自信
- ◇ 機種が豊富で高出力エンジンも搭載可能！
多様なニーズに合わせられる



M15R



M18R

	ディスク式			ドラム式				
	Boxer X7	M12R	M12R Track	M15R	M15R Track	M18R	M18R Track	
質量	kg	860	2500	2900	4100	6150	5550	6800
輸送時全長	mm	2820	4700	4000	5500	4740	6450	5290
輸送時全高	mm	2320	2460	2550	2640	2600	2750	2660
輸送時全幅	mm	1640	1890	1980	2210	2380	2340	2410
供給シュート開口部	mm	1020×610	1520×780	1520×780	1420×940	1420×940	1650×960	1650×960
供給口	mm	250×180	380×350	380×350	520×450	520×450	790×520	790×520
エンジン出力	HP	25	49~122.5	122.5	147~174	147~174	174~275	225~275
	kW	19	37~91	91	110~130	110~130	130~205	168~205
最大処理径	mm	178	300	300	380	380	450	450

*搭載エンジン・装着オプションにより、仕様が変わります。

*Boxer X7はガソリンエンジン仕様です。

*更に大型の機械もあります。詳しくは弊社までお問い合わせください。

間伐材を木質バイオマス発電燃料に

ログバスター



LB-S205C



	LB-S205C	LB-405C	LB-512C	LB-515C	LB-M515C	LB-M515TK	LB-620E	
仕様	自走式	自走式	自走式	自走式	自走式	車載式	定置式	
質量	kg	1330	8500	9500	11000	12300	18000	14400
輸送時全長	mm	2650	5100	5360	5360	6330	8810	7200
輸送時全高	mm	1930	2960	3130	3320	3105	3570	2660
輸送時全幅	mm	1100	2300	2300	2498	2490	2490	2060
最大処理径(軟木)	mm	φ200	φ400	φ500	φ500	φ500	φ500	φ600
最大処理径(硬木)	mm	φ170	φ340	φ420	φ420	φ420	φ420	φ520
最大処理能力	m ³ /時間	~5	~50	~120	~150	~150	~150	~200
ナイフ枚数	枚	2	2	3	4	3/6	3/6	6
エンジン出力	HP	24.7	150	275	400	400	400	電動モーター
	kW	18.4	112	205	298	298	298	250

*搭載エンジン・装着オプション・選択車両により、仕様が変わります。

*牽引仕様もご用意しております。詳しくは弊社までお問い合わせください。

超強力な破砕力と独自の破砕歯で
幅広い産業廃棄物処理に対応

ビッグ バス



SRS650C

- ◇ 中低速回転破砕方式と独自の破砕歯形状で、パワフルでスピーディに粉砕
- ◇ 金属などの異物が混入した場合でも、破砕歯の損傷は少なく長期間の耐久性が持続でき、詰まりを生じることなくスムーズに処理が行える
- ◇ 破砕ロールは全油圧駆動で正・逆転が自動制御のため、動力源に過剰な負担をかけず常に安定した破砕ができる



SRS450C+Model 2600 Track



SRS650C



HDWV 700x2000



SRS650



SRS450

		自走式							
		SRS-450C (VB450DK)	HDWV 700x1500 (Tyron 1500)	SRS-650C (VB650DK)	SRS-750C (VB750DK)	HDWV 700x2000 (Tyron 2000)	SRS-780C (MRW2.85G)	SRS-850C (VB850DK)	SRS-950C (VB950DK)
質量	kg	11500	21500	19000	24000	25500	26380	34000	43000
輸送時全長	mm	5850	7250	8100	8130	8200	7757	8900	12600
輸送時全高	mm	2300	3100	2800	2900	3200	3240	3100	3200
輸送時全幅	mm	1750	2550	2480	2500	2550	2560	2600	3100
排出時高さ	mm	2790	3730	3500	4600	3850	3590	4800	4600
稼働時長さ	mm	7290	9010	9620	11900	9800	12370	12800	14600
エンジン	kW	106	194	205	261	261, 298	298	358	530
	HP	144	260	275	350	350, 400	400	480	710

		牽引式			
		SRS-450 (VB450D)	SRS-650 (VB650D)	SRS-750 (VB750D)	SRS-850 (VB850D)
質量	kg	8000	18000	23000	27000
輸送時全長	mm	6100	8400	8000	8900
輸送時全高	mm	2140	2700	2700	3000
輸送時全幅	mm	1900	2470	2500	2500
排出時高さ	mm	2700	3200	4400	4700
稼働時長さ	mm	7300	10000	11900	12800
エンジン	kW	106	205	261	358
	HP	144	275	350	480

*搭載エンジン・装着オプションにより、仕様が変わります。
*電気駆動式もございます。詳しくは弊社までお問い合わせください。

今までにない草刈り機

ブラッシュカッター



		ONB-35	ONB-60
質量	kg	325	415
全長	mm	1485	1625
全幅	mm	675	675
全高	mm	865	915
刈幅	mm	860	1000
刈高	mm	10	10
回転数	rpm	2000	2000
最高使用圧力	MPa(kgf/cm ²)	24.5(250)	29.4(300)
制御流量	L/min	41	64
刃数	枚	36	42
取付ショベルクラス	ton	3~5	6~8

- ◇ 独自の刃配列により効率UP
- ◇ 地雷除去機をベースにしたフレーム構造
- ◇ レーキによる草刈り作業時の不要物除去が可能

*レーキ装着時(角度0°)

選別・破碎・混合・曝気・積み込み・攪拌に

スクリーンバケット

◇ 細かい粒径のふるい分けと高い破碎力を兼ね備えたバケットクラッシャー

- 破碎: ガラス廃材、レンガおよびアスファルト、解体廃棄物、樹皮
- 混合: 砂および粘土、表土・砂の混合、汚泥、樹皮
- 攪拌: 表土、粘土、石灰と土
- 曝気: 汚泥、汚染土壌、生ごみ堆肥
- 選別: パイプラインの充填、土砂の選別、泥炭の運搬および選別



DS3-17



DL2-17



DN3-17

		軽量モデル			標準モデル					
		DL2-09	DL2-12	DL2-17	DN2-09	DN2-12	DN2-17	DN3-09	DN3-12	DN3-17
質量	kg	430	540	695	940	1130	1400	1220	1410	1760
全長	mm	945	945	945	1280	1280	1280	1400	1400	1400
全高	mm	920	920	860	1110	1110	1110	1360	1360	1360
全幅	mm	1100	1430	1895	1280	1540	2080	1280	1540	2080
容量(平積/山積)	m ³	0.4/0.5	0.5/0.6	0.8/0.9	0.5/0.6	0.6/0.7	0.9/1.0	0.7/0.8	1.0/1.2	1.3/1.5
スクリーン面積	m ²	0.4	0.6	0.8	0.4	0.6	0.8	0.6	0.8	1.2
消費油量	L/min	60~90	60~90	60~90	70~120	70~120	70~120	70~120	95~160	95~160
推奨油圧ショベル	ton	4~12	7~12	9~12	10~14	12~16	15~20	12~16	16~20	20~24
推奨ホイールローダー	ton	2~8	3~8	4~8	4~6	6~8	7~10	6~8	7~10	9~13

		高出力モデル					高耐久モデル							
		DS3-12	DS3-17	DS3-23	DS4-12	DS4-17	DS4-23	DH3-12	DH3-17	DH3-23	DH4-12	DH4-17	DH4-23	DH4-27
質量	kg	1610	2000	2520	1930	2360	3020	1950	2400	2960	2280	2780	3490	4080
全長	mm	1510	1510	1510	1750	1750	1750	1560	1560	1560	1800	1800	1800	1800
全高	mm	1440	1440	1440	1690	1690	1690	1470	1470	1470	1710	1710	1710	1710
全幅	mm	1630	2170	2710	1630	2170	2710	1690	2230	2770	1690	2230	2770	3300
容量(平積/山積)	m ³	1.0/1.2	1.3/1.5	1.7/2.0	1.2/1.4	1.8/2.1	2.3/2.7	1.0/1.2	1.3/1.5	1.7/2.0	1.2/1.4	1.8/2.1	2.3/2.7	2.9/3.4
スクリーン面積	m ²	0.8	1.2	1.7	1.1	1.6	2.2	0.8	1.2	1.7	1.1	1.6	2.2	2.7
消費油量	L/min	95~160	95~160	120~200	95~160	120~200	120~200	140~235	140~235	140~235	140~235	140~235	190~315	240~400
推奨油圧ショベル	ton	16~22	20~25	24~32	20~25	24~32	30~35	18~23	22~27	26~35	22~28	27~36	32~45	36~45
推奨ホイールローダー	ton	8~11	9~14	12~17	10~13	12~18	14~22	8~11	10~15	14~18	10~14	14~19	16~24	18~27

*装着オプションにより、仕様が変わります。

*破碎に適さない材料がございます。

*記載の質量・寸法はブラケットを含みません。

*更に大型の機械もございます。詳しくは弊社までお問い合わせください。

*アタッチメントの取付ショベルは仕様欄に表示しているクラスのショベルでも取り付けられない場合がありますのでご相談下さい。

さらに「強く」「速く」「使いやすく」

木材用グラップル



NWG-60RV



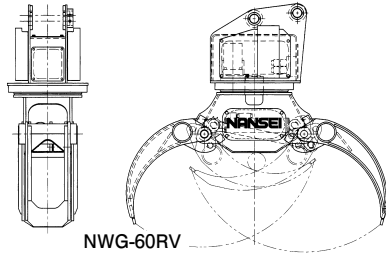
NWG-120PRS



速度比例制御グラップルスイッチ

木材用グラップル

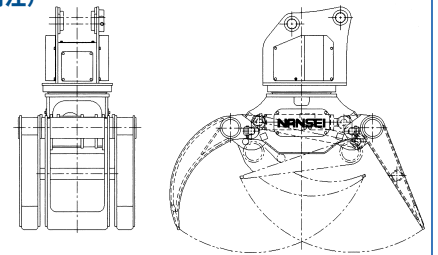
バケットシリンダーによるチルト動作が可能。選別、積み込み作業が自由に行えます。
標準型から旋回強力型、電磁弁内蔵型まで豊富な機種を準備しています。



NWG-60RV

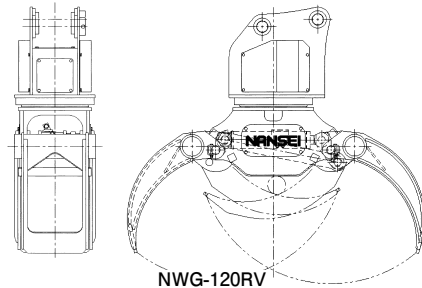
選木用グラップル(特注)

片側ストレートタイプの爪形状で、製材所でのハンドリング作業に使い易さを発揮します。
市場、貯木場でのはい積み、積み降ろしにスピーディーに対応できます。

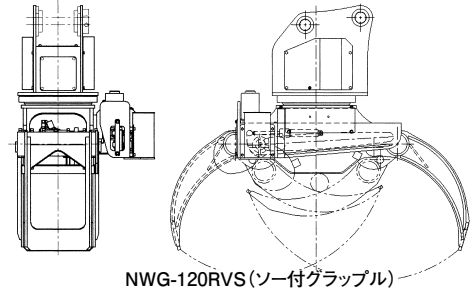


電磁弁内蔵型グラップル

配管はブレーカ配管のみでOK。手元のスイッチで、軽々、簡単操作、オペレータの疲労を軽減します。
大容量モータを使用。又、ソーの併用で玉切りもスピーディー。



NWG-120RV



NWG-120RVS(ソー付グラップル)

		NWG-30R	NWG-30RV	NWG-30RP	NWG-40R	NWG-40RV	NWG-40RP
質量	kg	155	165	165	310	360	360
全長(開時)	mm	1040	1040	1040	1275	1295	1295
最大開口幅	mm	1030	1030	1030	1430	1430	1430
最小掴み径	mm	80	80	80	90	90	90
ソー付き		—	—	—	—	—	—
速度比例制御		—	—	○	—	—	○
特注：選木用爪		—	—	—	—	—	—
取付ショベルクラス	ton	~3.5	~3.5	~3.5	4~5.5	4~5.5	4~5.5

		NWG-60R	NWG-60RV	NWG-60RVS	NWG-60RP	NWG-60RPS
質量	kg	460	470	670	470	670
全長(開時)	mm	1470	1470	1470	1470	1470
最大開口幅	mm	1690	1690	1690	1690	1690
最小掴み径	mm	120	120	120	120	120
ソー付き		—	—	○	—	○
速度比例制御		—	—	—	○	○
特注：選木用爪		○	○	—	—	—
取付ショベルクラス	ton	6~9	6~9	6~9	6~9	6~9

		NWG-120R	NWG-120RV	NWG-120RVS	NWG-120RP	NWG-120RPS
質量	kg	780	800	950	800	950
全長(開時)	mm	1665	1665	1665	1665	1665
最大開口幅	mm	1920	1920	1920	1920	1920
最小掴み径	mm	120	120	120	120	120
ソー付き		—	—	○	—	○
速度比例制御		—	—	—	○	○
特注：選木用爪		○	○	—	—	—
取付ショベルクラス	ton	10~16	10~16	10~16	10~16	10~16

*V…電磁弁内蔵型、F…フリータイプ(一本ピン)

*アタッチメントの取付ショベルは仕様欄に表示しているクラスのショベルでも取り付けられない場合がありますのでご相談下さい。

安全性と省力化を実現

油圧式地引ウインチ

◇ 油圧ショベル等の建機に取り付けることにより集材作業が手軽に行えます

		PWF-10	PWF-25
質量	kg	78	134
最大直引き力	平均径 kN(kgf)	11.8 (1200)	18.6 (1900)
	素巻き kN(kgf)	14.7 (1500)	29.4 (3000)
巻き込み速度	平均径 m/min	52	50
	素巻き m/min	43	32
ワイヤ巻き込み量	最大時 m	φ8×50	φ10×70
フリー装置		標準装備	標準装備
無線装置		オプション	オプション
取付ショベルクラス	ton	3~7	7~16

*アタッチメントの取付ショベルは仕様欄に表示しているクラスのショベルでも取り付けられない場合がありますのでご相談下さい。



PWF-25K



コントローラ



一回で確実な枝払いを実現

プロセッサ

		CM-40ZN	CM-45ZN	CM-40ZTN	CM-45ZTN
質量	kg	900	920	950	970
全長(開時)	mm	1220	1220	1670	1670
全幅	mm	1000	1000	1000	1000
爪最大開口幅	mm	1270	1270	1270	1270
旋回装置	油圧ローテータ	全旋回		360° 有限旋回	
送材方式		3方駆動 ローラーチェーン(ノッチ付き)			
枝払い径	mm	40~350	40~400	40~350	40~400
枝払いナイフ数		全可動5枚刃(開閉機能付)			
玉切最大径	mm	480	480	480	480
測長検出方式		線接触式			
測長基点機能		ソー/材端/元付			
材積集計表示機能		材種、長さ、径級別積算集計表示			
取付ショベルクラス	ton	10~14	14~18	10~14	14~18

*アタッチメントの取付ショベルは仕様欄に表示しているクラスのショベルでも取り付けられない場合がありますのでご相談下さい。



CM-40ZN

立木の伐倒・枝払い・造材の生産性を高める

プロセッサ ハーベスタ

		NGH-33	NPH-48
質量	kg	840	1350
全長(開時)	mm	2030	2320
爪最大開口幅	mm	1220	1270
枝払い径	mm	40~330	80~480
送材方式		3方駆動 ローラーチェーン(ノッチ付き)	2方駆動 ローラーチェーン(ノッチ付き)
枝払いナイフ数		全可動5枚刃(開閉機能付)	5枚
玉切最大径	mm	500	600
玉切異常報知機能		自動停止	自動停止
自動測長機能		任意設定(8種)	任意設定(12種)
測長基点機能		玉切基点、材端基点、元付基点	玉切基点
材積集計表示機能		材種、長さ、径級、個別集計	長さ別表示、CSV形式での出力
常用操作スイッチ		手元集約形	手元集約形
旋回角度		360° 有限旋回	360° 有限旋回
使用圧力	MPa (kg/cm ²)	27.4 (280)	27.4 (280)
使用流量	L/min	70 (21MPa時)	120 (21MPa時)
ポンプ最大流量範囲	L/min	100~170	180~320
制御電源		DC24V 15A	DC24V 15A
チルト角		90° ~-35°	90° ~-35° フリー
取付ショベルクラス	ton	6~9	10~18

*アタッチメントの取付ショベルは仕様欄に表示しているクラスのショベルでも取り付けられない場合がありますのでご相談下さい。



クローラ

NGH-33

自在に、パワフルに、ニーズに応える多様な機種

スクラップ・産廃用グラップル

リンク式

		NSG-150R	NSG-180R	NSG-200R
質量	kg	1260	1400	1740
全長(開時)	mm	1700	1820	1920
爪最大開口幅	mm	2200	2600	2200
爪先端最大掴み力	kN	30.0	25.8	44.5
取付ショベルクラス	ton	11~20	11~20	18~35

		NSG-250R	NSG-350R
質量	kg	1800	2580
全長(開時)	mm	2030	2350
爪最大開口幅	mm	2600	2820
爪先端最大掴み力	kN	37.0	40.7
取付ショベルクラス	ton	18~35	35~50

*リンク式には電磁弁内臓タイプもございます。

*アタッチメントの取付ショベルは仕様欄に表示しているクラスのショベルでも取り付けられない場合がありますのでご相談下さい。



NSG-150R

吊下式

		NSG-120RF	NSG-140RF	NSG-150RF	NSG-180RF
質量	kg	1080	1220	1400	1460
全長(開時)	mm	1530	1650	1635	1750
爪最大開口幅	mm	2200	2600	2200	2600
爪先端最大掴み力	kN	30.0	25.8	44.5	37.0
取付ショベルクラス	ton	11~20	11~20	15~25	15~25

		NSG-200RF	NSG-250RF	NSG-350RF
質量	kg	1840	1900	2500
全長(開時)	mm	1910	2020	2290
爪最大開口幅	mm	2200	2600	2820
爪先端最大掴み力	kN	44.5	37.0	40.7
取付ショベルクラス	ton	18~35	18~35	35~50

*アタッチメントの取付ショベルは仕様欄に表示しているクラスのショベルでも取り付けられない場合がありますのでご相談下さい。



NSG-120RF

爪密閉式・シリンダー密閉式

		爪密閉式		シリンダー密閉式	
		NSG-150RHD	NSG-180RHD	NSG-200RHD	NSG-250RHD
質量	kg	1360	1530	1940	2040
全長(開時)	mm	1700	1820	2000	2130
爪最大開口幅	mm	2200	2600	2200	2600
爪先端最大掴み力	kN	30.0	25.8	42.6	35.9
取付ショベルクラス	ton	11~20	11~20	18~35	18~35

*アタッチメントの取付ショベルは仕様欄に表示しているクラスのショベルでも取り付けられない場合がありますのでご相談下さい。



NSG-200RHD



オカダ アイヨン 株式会社

www.aiyon.co.jp

本社営業部	☎ 552-0022	大阪府大阪市港区海岸通4丁目1番18号	☎ 06-6576-1273 (FAX.06-6576-1516)
東京オフィス	☎ 100-0013	東京都千代田区霞が関3丁目2-6 東京倶楽部ビルディング13階	☎ 03-6268-8895 (FAX.03-6268-8896)
東京本店	☎ 175-0081	東京都板橋区新河岸2丁目8番25号	☎ 03-3975-2011 (FAX.03-3979-3477)
関西支店	☎ 552-0022	大阪府大阪市港区海岸通4丁目1番18号	☎ 06-6576-1261 (FAX.06-6576-1260)
札幌営業所	☎ 001-0931	北海道札幌市北区新川西一条1丁目1番36号	☎ 011-766-2666 (FAX.011-766-2665)
盛岡営業所	☎ 028-3621	岩手県紫波郡矢巾町大字広宮沢第7地割313番地	☎ 019-611-0080 (FAX.019-611-0078)
仙台営業所	☎ 984-0002	宮城県仙台市若林区卸町東5丁目2番33号	☎ 022-288-8657 (FAX.022-288-8689)
横浜営業所	☎ 224-0053	神奈川県横浜市都筑区池辺町3925	☎ 045-530-3044 (FAX.045-530-3065)
中部営業所	☎ 503-0946	岐阜県大垣市浅中3丁目131番1号	☎ 0584-89-7650 (FAX.0584-89-7665)
北陸営業所	☎ 920-0356	石川県金沢市専光寺町ヨ67	☎ 076-254-5518 (FAX.076-254-6987)
広島営業所	☎ 738-0021	広島県廿日市市木材港北6番65号	☎ 0829-30-7892 (FAX.0829-30-7836)
四国営業所	☎ 791-8042	愛媛県松山市南吉田町2051番1号	☎ 089-971-9791 (FAX.089-971-9750)
九州営業所	☎ 816-0912	福岡県大野城市御笠川2丁目4番8号	☎ 092-503-3343 (FAX.092-504-0092)
海外事業所	☎ 552-0022	大阪府大阪市港区海岸通4丁目1番18号	☎ 06-6576-1268 (FAX.06-6576-1516)

OKADA for Professional

www.aiyon.co.jp

