

驚異の作業能力65トン…かみ砕くノ持ち上げるノ

特許出願中

TSクラッシャー

TS CRUSHER - MODEL 600



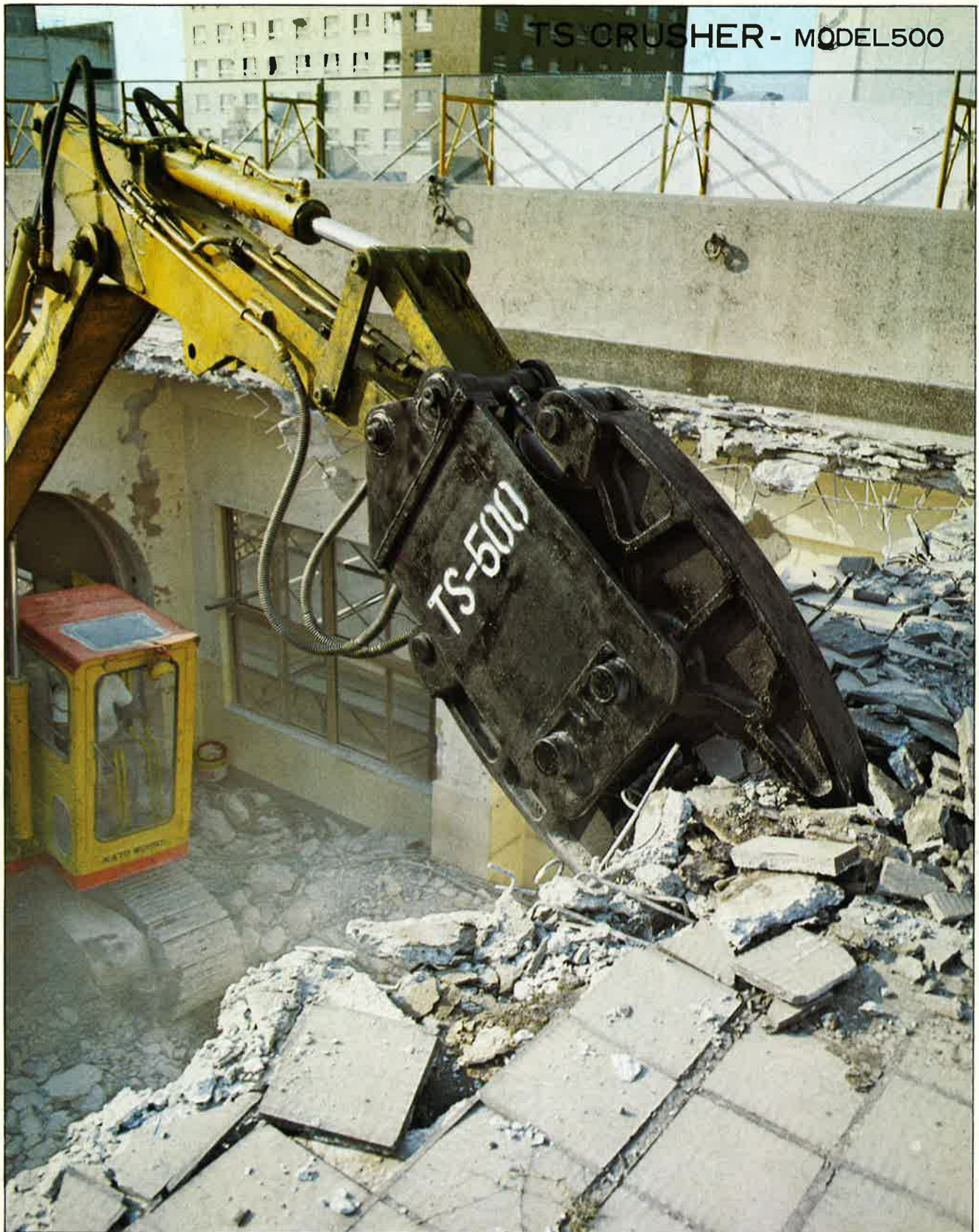
SANGO JIYUKI Co., Ltd.

コンクリート構築物新解体機



株式会社

三五重機



低振動・低騒音新解体工法TSクラッシャー



株式会社 三五重機

本社 東京都北区赤羽西6丁目10番6号
〒115 TEL 03(907)5581番(代表)

特約店



◀ 調査結果概要 ▶

「TSクラッシャー」の解体作業に伴う騒音測定調査概要

1. 調査目的

TSクラッシャーを使用した時の解体作業における騒音測定調査を実施した。

2. 使用公害測定機器

普通騒音計（リオンKKNA-09型） 1台

高速度レベルレコーダー（リオンKKLR-01型） 1台

3. 建設機械

（甲）油圧式構築物解体機（HD850GにTSクラッシャー取付）

（株）多川工業（特許出願中）

（乙）油圧ブレーカー（HD550Gにブレーカー取付）

（株）多川工業



4. 調査結果

	規制基準値 敷地境界より 30m地点音量 (ホン(A))	(A) 発生源より13m地点音量			(B) 発生源より 20m地点音量	(C) 発生源より 30m地点音量
		(ホン(A))	ポンプ音量 (ホン(A))	暗騒音 (ホン(A))	(ホン(A))	(ホン(A))
(甲) 油圧式構築物解体機 (TSクラッシャー)	75	76 - 77	75 - 76	60	71 - 72	64 - 65
(乙) 油圧式ブレーカー		89 - 90			82 - 83	81 - 82

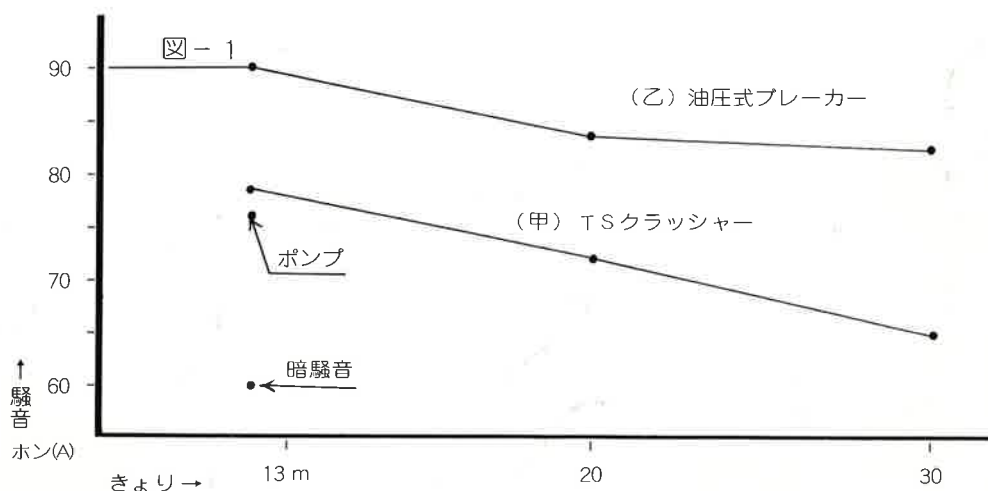
（注） 1. 調査当日は強風のために、測定値に影響をおよぼす。

2. ポンプ、暗騒音の測定地点は13m地点である。

※ 特定建設作業に伴って発生する騒音の規制に関する基準

（昭和43年11月27日）
（厚 建 告 一 号）

（特定建設作業の騒音が、特定建設作業の場所の敷地の境界線から30mの地点において騒音規制法施行令別表第3号に掲げる特定建設作業にあっては75ホンをこえる大きさのものではないこと。）



TSクラッシャー TS-600型 TS-500型



特長

1 破壊力抜群！静かです！

- アタッチメントとしてのTSクラッシャーはほとんど無振動、無騒音です。
- 電々公社、密集した住宅街、病院、学校、マンション及び閑静な地域、夜間作業に適しています。
- 65トンの破壊能力は目を見張るような作業工程を展開します。

2 経済的です！

- TSクラッシャー使用時のエンジンは通常、中速回転で使用しますので、低騒音であり燃費が節約されます。
- かみ砕く工法なので従来工法より粉塵を押え、こまかく砕きますのでダンプの台数が節約されます。
- 仮設資材の簡略化が出来ます。

3 ベースマシンに負担をかけません！

- TSクラッシャーはベースマシンやブームに無理な応力振動を伝えないのでオペレーターの疲労を少くします。

4 機構が簡単です！

- 構造が簡単であるため、故障が少く耐久力がすぐれています。
- 現場での取付、取外し10分でOKです。

5 くわえて移動することが出来ます。

- 強力な力で基礎、鋼材等の積込みが出来るので作業効率がグーンとアップします。

6 油圧ショベルを選ばずどんな機種にも取付可能です。

■TSクラッシャー仕様

MODEL	TS 500	TS 600	TS1000
総重量	1.08 ton	1.35 ton	別 注 品
全長	1800 mm	1895 mm	
最大開口巾	510 mm	610 mm	
最小開口巾	50 mm	50 mm	
破壊力	(油圧 145kg/cm ² 以上) 5.5 ton	(油圧 200kg/cm ² 以上) 6.5 ton	
戻り速度(エンジン中速)	2~3 秒	2~3 秒	
マシン取付可能範囲	0.4~0.5 m ² クラス	0.6 m ² 以上のクラス	

改良のためにこの仕様はことわりなく変更することがあります。

驚異の作業能力65トン…かみ砕



▲ マシンの足もともこの様に



▲ ハリの下の部分からの作業



▲ 地中

▼ 外カベ、縁切りの連続作業



■ ごあいさつ

永年専門業者として私は解体工事のために近隣に出来る限り迷惑をかけない事をモットーにして工事にたずさわって参りましたがいつもぶつかる問題として騒音、振動、粉塵をいかに防止するかという事です。それらの経費増が利益の低下をまねき、この二つの相反する条件をなんとか解決しようと、くりかえし試みて参りました。いかに騒音、振動、粉塵を押え、そのうえ破壊力、耐久力、故障、安全、簡単な取付け取外し、また破壊機の無理な応力、振動がベースマシン及びブームに故障、ねじりが出ない様又振動から来るオペレーターの疲労等を研究のテーマとして開発し完成したのがTSクラッシャーであります。

破壊能力65トンを誇るこのTSクラッシャーを御利用載ける事によって充分御満足いただけるものと確信いたしております。

株式会社 多川工業
 株式会社 三五重機
 代表取締役 多川五男

早く!持ちあげる!



ハリ及び基礎

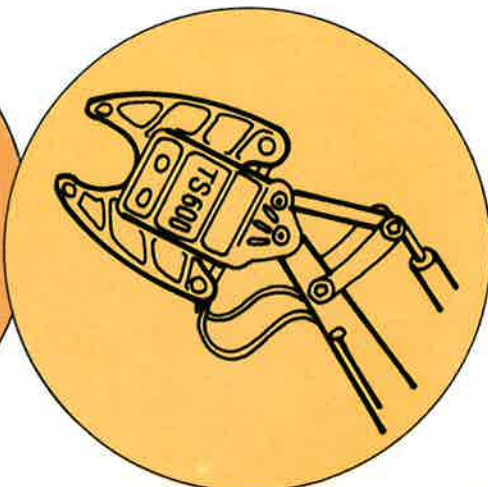
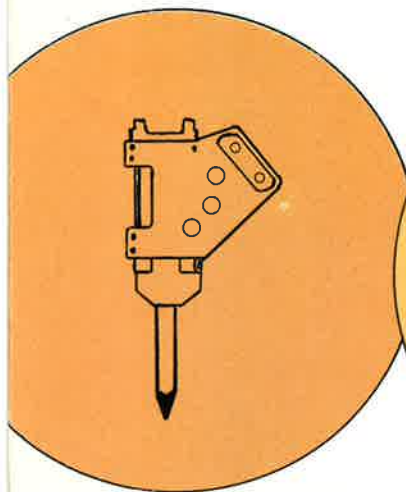


▲ 鉄筋の集積・トラック積込み スピードアップ

▼ 2.5 tの基礎をくわえ移動中



◀油圧ショベルが大きく変わりました▶



A. メーカー名 B. 型式及び番号
C. 製造年月日 D. 作動油圧及び油量
詳しく打合せ下さい。ピッタリと適合させて作業の能率を上げて戴くためです。

ピン2本で
らくらく交換できます。