

油圧式バケット型ふるい機

スクリーンバケット

さまざまな廃材処理のために……ALLU-SMシリーズ

世界8ヶ国
特許出願中



選別

攪拌



混合



スクリーンバケットALLU-SMシリーズはさまざまな材料を、すくい取り、ふるい分け、混合、攪拌や積み込みに使用できる、ショベル装着型の油圧式バケット型ふるい機です。

バケット内に装着されたふるいドラムを高速で回転させることで、材料をスピーディに選別、混合、攪拌します。

*スクリーンバケットは現在お使いの油圧ショベル、ホイールローダー、トラクターなどのさまざまな台車に装着できます。

【用途】

- 建設現場や道路工事で発生した残土の選別・再利用。
- 表土の剥ぎ取り・選別・積み込み。
- 礫、木などの混じった土砂の分別。
- 土質改良材の攪拌・混合作業。
- 農地改良、下部層の除礫作業。
- コンポストの混合とエアレーション。

※コンクリートや岩石などの硬いものの破碎はできません。

【特長】

- ① 駆動装置は密封されており長寿命です。
- ② 特殊密閉型のベアリング装置は耐久性に優れており、メンテナンスも容易です。
- ③ 頑丈なフレーム構造。全ての駆動部品は高品質、耐摩耗特殊鋼で製作されています。
- ④ 広いフレーム幅とふるい面積のため、スムーズに材料を処理できます。
- ⑤ オプションで、多様な材料や処理サイズのための、ふるいドラムやスクリーンが揃っており、交換もスピーディに行えます。

オカダ アイオン 株式会社

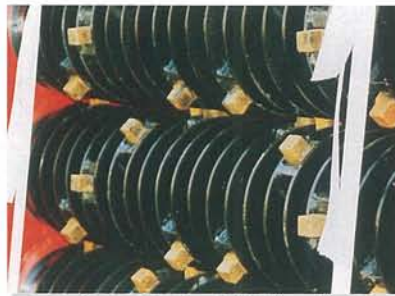
仕様

	型式	ドラム数 (個)	内々寸法 (mm)	装着台車質量 (ton)	バケット容量 (m ³)	質量 (60mmドラム) (本体のみ) (kg)	必要油量 (L/min)	スクリーン面積 (m ²)
油圧ショベル用	SM2-12	2	1206	12~16	0.65	1120	80~130	0.7
	SM2-17	2	1742	16~21	0.95	1380	80~130	1.0
	SM3-12	3	1206	16~21	1.00	1340	110~165	1.0
	SM3-17	3	1742	21~25	1.40	1640	110~165	1.4
ホイールローダ用	SM2-12	2	1206	6~9	0.65	1120	80~130	0.7
	SM2-17	2	1742	7~10	0.95	1380	80~130	1.0
	SM2-23	2	2278	9~12	1.20	1630	80~130	1.3
	SM3-12	3	1206	7~10	1.00	1340	110~165	1.0
	SM3-17	3	1742	9~12	1.40	1640	110~165	1.4
	SM3-23	3	2278	11~14	1.95	1950	140~210	1.8
	SM3-27	3	2680	13~16	2.29	2290	140~210	2.1
	SM4-23	4	2278	13~16	2.50	2300	140~210	2.3
	SM4-27	4	2680	15~18	2.90	2720	140~210	2.7

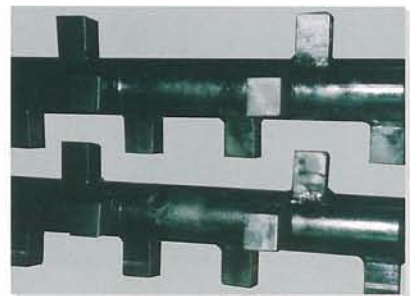
●スクリーンバケットを装着するには、往復配管およびドレーン配管が必要です。



60mmドラム+だ円ブレード



40mmドラム+標準ブレード



スタビライザードラム

ドラム形状を選択するときの目安

適用材料		ふるいサイズ
60mmドラム	あらゆる種類の土砂や、濡れて粘り気のある土、粘土、コンポスト、草や簡単に壊れる材料やもろい材料。	60mm以下
40mmドラム	あらゆる種類の土砂や、あまり濡れてなく湿り気の少ない土、粘土、コンポスト、草や簡単に壊れる材料やもろい材料。	40mm以下
スタビライザードラム	含水率の高い堆肥や、泥状の土等の材料。	攪拌・混合のみ

! スクリーンバケットは標準バケットより重量が重い為、作業姿勢(特に側方)によっては、安定性が低下しますので、ご注意ください。

- このカタログに掲載した仕様は、改良のため予告なく変更することがあります。
- このカタログに掲載した写真は、販売標準機と一部異なることがあります。
- 機種によっては、一部納期のかかる場合があります。
- 機体質量3ton以上の建設機械の運転には、「車両系建設機械運転技能講習修了証(整地・運搬・積込及び掘削用)」が必要です。
- 正しく安全にお使いいただくために、ご使用前に必ず「取扱説明書」をよくお読み下さい。

オカダ アイオン 株式会社

大阪 ☎06-6576-1261 仙台 ☎022-288-8657 四国 ☎089-971-9791
 東京 ☎03-3975-2011 横浜 ☎045-937-2991 九州 ☎092-503-3343
 札幌 ☎011-631-8611 中部 ☎0584-89-7650 海外 ☎06-6576-1268
 盛岡 ☎019-638-2791 北陸 ☎076-291-1301

ホームページアドレス <http://www.aiyon.co.jp/>