

営業案内

コンプレッサーさく岩機 採石土木建設機械



オカダ鑿岩機株式会社

OKADA ROCK DRILL CO., LTD.

本社 大阪市東区北新町2-2
支店 大垣市郭町4-112

大阪市東区北新町2-2
オカダ鑿岩機株式会社
電話(942)559101

トヨローラ・ドリル ワゴン・ドリル

長孔発破により掘さく能率を倍加する為機動性と高性能を發揮し垂直に水平に傾斜にあらゆる角度の穿孔が出来る。

台車はエアータイヤ三輪

現在アンフオ
(An-Fo)
火薬工法と共に各方面にて採用されている

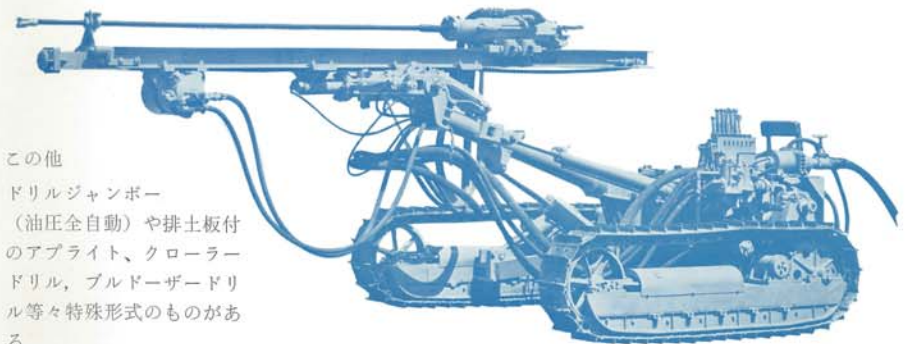
ライトワゴン
ドリル

TYW-L1
TY 145 ライトドリフターを搭載した軽量機で 300 kg



ワゴンドリル
TYW-3

TY-150Bを搭載し強力な穿孔が出来る
重量 900 kg



この他

ドリルジャンパー
(油圧全自動)や排土板付のアブライト、クローラードリル、ブルドーザードリル等々特殊形式のものがある



TY-145D ライトドリフター

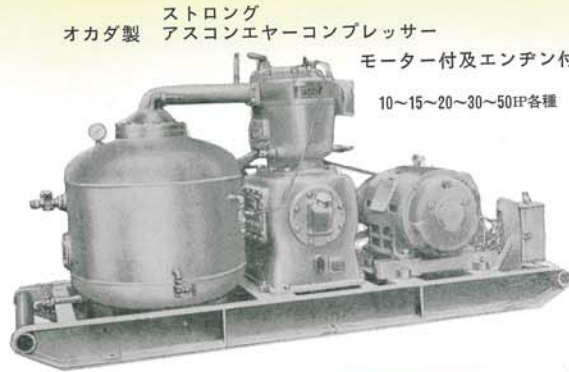
オートフィード・セル付

TYCD-2
クローラードリル

大口径長孔穿孔の為に打撃を強化し独立したロッド回転装置(パワーローテーション)を持つ特大型さく岩機TYPR-220を塔載しエアーによる自走式クローラードリルでさく岩はあらゆる方向え油圧全自動です



エアー・コンプレッサー 各種



ストロング
オカダ製 アスコンエアーコンプレッサー
モーター付及エンチン付
10~15~20~30~50HP各種



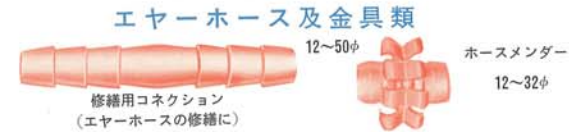
メイジ
C4~C8
コンプレッサー
本体
三菱、日立モーター



エアータンク
他附属全金具各種
サンコ 1/4~50HP
エアーコンプレッサー

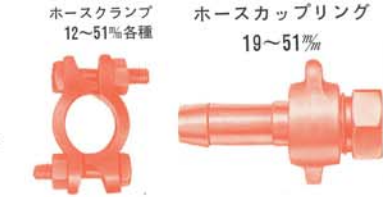


エアーライン
マニホールドコック
(注水式)
マニホールドコック
コンプリート



エアーホース及金具類

12~50φ
修繕用コネクション
(エアーホースの修繕に)
ホースメンダー
12~32φ



ホースクランプ
12~51%各種
ホースカップリング
19~51%各種

砲金製 ニューマチックツール用金具



根元コック
二又コック付
二又

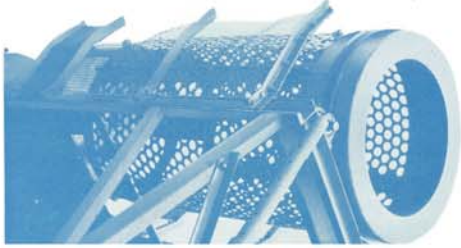


13φ
19φ
25φ
砲金カップリング



エンチン付
モートル付
ベルトコンベヤー

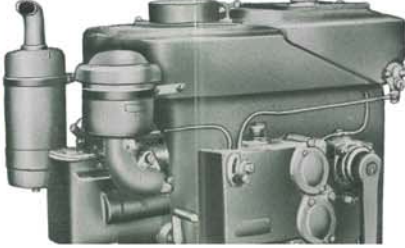
オカダ式 砕石振分機及び各種トロンメル



砕石用 クラッシャー各種



ヤンマーディーゼルエンチン



日本ニューマチックのブレイカー

アイオン
IPH-400
IPH-600



特大型
ブレイカー・パイル打込



CB20
(10~12HP)
CB30
(12~15HP)



CB-32、CB-40

(15HP~20HP)



(20HP)

チップング
ハンマー
1~3HP



チップングハンマー
スプリング付
(3HP)



日本ニューマ 60~80
リベツチングハンマー
(5~10HP)



トーヨー CA-7
コールピックハンマー
(5HP)



空気回路の水抜きに
ポータブル・ドレーナー



PD-1000

コンクリート・ミキサー



ライン・オイル
(注油器)

LO-500 LO-75

腹胴単胴 各種ウインチ



オカダさくがんき
オカダのさくがんき

コンプレッサー
ブレーカー
アイロン

トーヨーのさくがんき
テイサク 古河アシオ
ヤマモト

MS-48 (5HP~8HP)
起小型ハンマー



スモール
ブレーカー



軽作業又は小割穿孔用 (10~15HP)
テイサク J-13 ハンドハンマー



(注)

さくがんきブレーカー等の(カッコ内の)表示馬力は使用コンプレッサーの大略馬力です

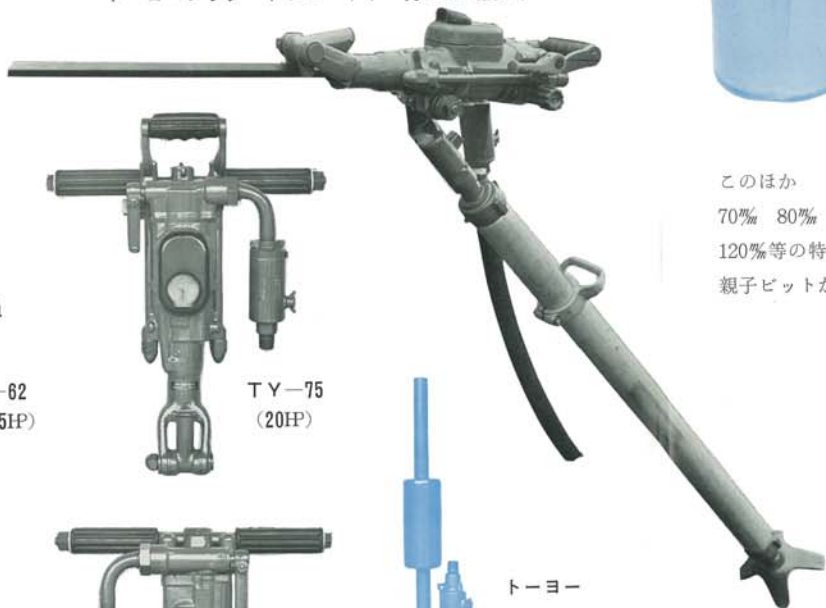
トーヨー・レッグ・ドリル

TY-16LD
(15~20HP)

TY-24LD
(20~25HP)



トーヨー・レッグ・ドリル TY-75LD (20HP)



TY-62
(10~15HP)



TY-75
(20HP)



TY-16
(15~20HP)



TY-24C
(20~25HP)



トーヨー
サン
ポン
(15~20HP)



イゲタロイ (住友) トーヨー (東洋) ダイヤ (三菱) のビット



- 六分鋼用(19)
- 七分鋼用(22)
- 吋鋼用(25)
- 32%鋼用(32)

一文字 { 各種
十文字

22H用 イゲタロイ
特大クロスビット
60%



22H用
トーヨーカービット
34~44%



19φ トーヨーカービット
26~34%



22H用
トーヨークロスビット
34~44%



ビット抜取工具
19φ 用22H用



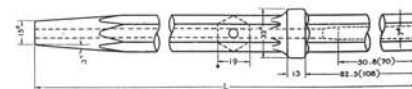
19φ用
トーヨークロスビット
28~32%



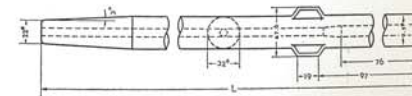
オカダの赤ロッド22H (又は19%六角)



このほか
70% 80% 90% 100%
120%等の特殊大型ビット
親子ビットがあります



ヘビードリフター用ロッド 32φ用



ワゴンドリル用長
尺継ぎロッド及び
ジョイントスリー
ブ各種



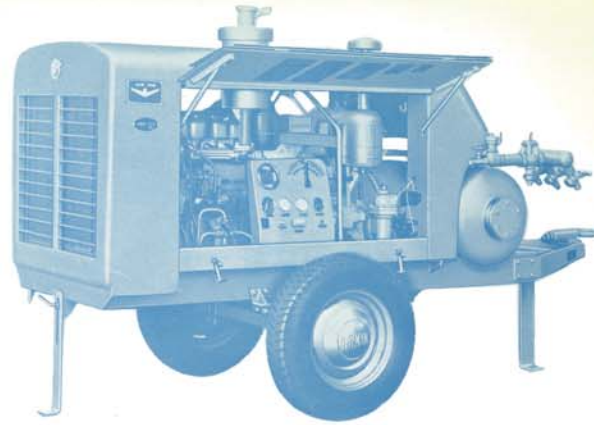
移動が容易、耐久力がすぐれ、最高の利用効率

AIR-MAN ロータリイ

- AMR-115 (3.2m³) 43 P S
- AMR-160 (4.6m³) 50 P S
- AMR-250 (7.1m³) 77 P S
- AMR-340 (9.6m³) 105 P S
- AMR-600 (17 m³) 170 P S

スクリュウコンプレッサー

- AMS-370 (10.5m³) 95 P S
- AMS-600 (17 m³) 170 P S



MITSU I

ロータリイ

- RV-45(4.5 m³) 50 P S
- RV-73(7.3 m³) 77 P S
- RA-75(9.2 m³) 95 P S
- RA-150(17 m³) 170 P S

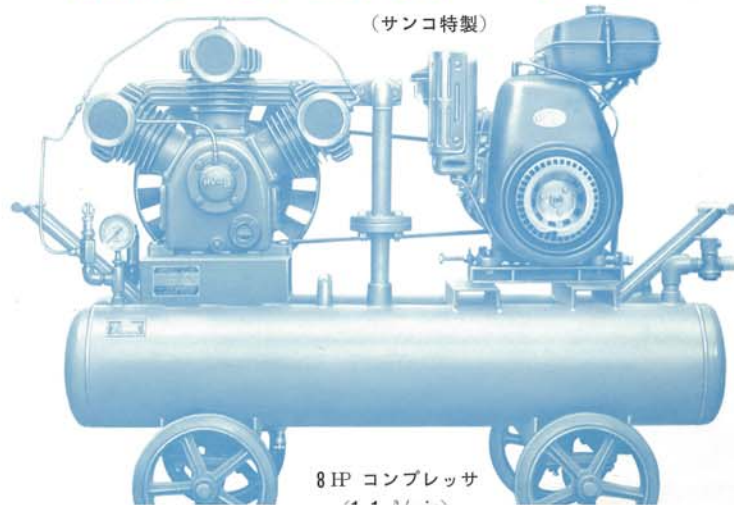
Holman

スクリュウ

- RS-50(4.8 m³) 54 P S
- RS-75(7.3 m³) 77 P S
- RS-105(10.5m³) 95 P S
- RS-170(17 m³) 170 P S

オカダ特型 ベビイ・コンプレッサー HV-8

(サンコ特製)



8 HP コンプレッサー

用途に万能性を持ち

こんなに小型です

エンジン付で 307kg
ダットサン 1 ton
トラックに軽く乗せて
移動出来ます



営 業 品 目

東洋工業株式会社
 鋼帝国鑿岩機製作所
 日本ニューマチック工業株式会社
 岡山本鉄工所
 古河鋳業脚尾製作所
 住友電気工業株式会社
 三菱金属鋳業株式会社
 大同製鋼株式会社
 関西工具製作所
 中谷機械株式会社
 十川ゴム製造所
 三黄機械製作所
 鋼帝国鑿岩機名古屋工場
 北越工業株式会社
 三井精機株式会社
 ヤンマーディーゼル株式会社
 三菱、日立、松下、東芝、安川の各種モートル(モーター)
 新三菱重工株式会社
 富士重工株式会社
 新明和工業株式会社
 トーヨーポンプ、アシオポンプ、メイホーポンプ各種
 鶴見製作所
 三笠産業株式会社
 林製作所
 大同中山工業所
 北川製作所
 その他各社土木建設鉱山機械全般

トーヨーさくがんきロッドビットポンプ
 ティサクの各種さくがんき、空気機械
 アイオン、ブレーカー及び空気工具各種
 ヤマモトの各種さくがんき
 アシオの各種さくがんき、空気工具
 イゲタロイ、ビット各種
 ダイヤビット各種
 完成ロッド及び中空鋼
 各種スチール、タガネ、工具錐
 ニューマチック、ツール、ブレーカー
 高圧用、エヤーホース及び各種ゴムホース
 サンコエヤーコンプレッサー
 横型コンプレッサー、シャープナー
 エヤーマンポータブルコンプレッサー
 ミツイポータブルコンプレッサー
 空冷、水冷各種ディーゼルエンジン
 三菱ダイヤ、メイキ、エンジン
 ロビンエンジン
 ポインターポンプ
 各種ツルミポンプ
 ミカサ、パイブレーター
 ハヤシパイブレーター
 クラッシュャー、トロンメル、砕石プラント
 ウインチ、ミキサー、土木建設機械

ストロング、アスコン、メイジ、サンコ、アンドのコンプレッサー
 オカダの赤ロッド、さく岩機油、ホース金具
 ベビイハンマーMS-48、アイオンブレーカー、パイルハンマー
 JCBエキスカベーターローダ、土木建設、鋳山、砕石機械全般
 附属小物全般

創業以来27年鑿岩機専門

さく岩機及部品在庫と

修理が確実で早いことは

さすがに専門店だと定評あり